



### Certificato per:

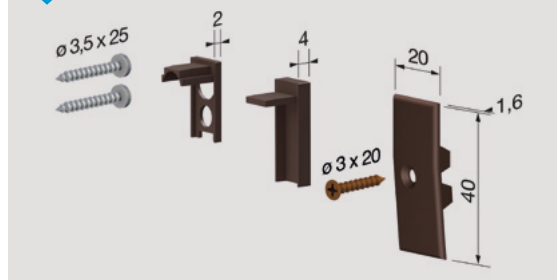
- Isolamento acustico **35 dB**
- Resistenza al fuoco **30 min.** (guarniz. EPDM standard) **60 min.** (guarniz. silicone opzionale)
- Isolamento dal fumo **2,30 m<sup>3</sup> / h / m - 25 Pa**
- Cicli di utilizzo **200.000 cicli**

### Protegge da:

- Aria
- Acqua
- Luce
- Insetti

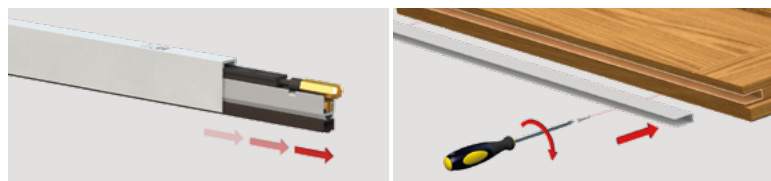
Non costituisce ostacolo ai disabili

### ACCESSORI STANDARD



Misure standard (mm)	430	530	630	730	830	930	1030	1130	1230	1330	1430	1530	1630	1730	1830	Lunghezze maggiori su richiesta
Max accorciabilità (mm)	120	100	100	100	100	100	100	100	100	100	150	150	150	150	150	

### SISTEMA DI FISSAGGIO

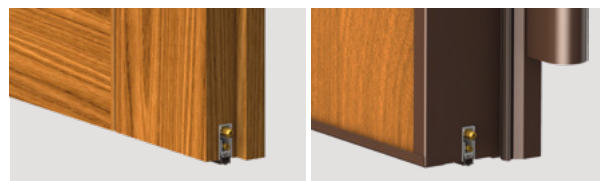


Sfila e avvita

Meccanismo (BREVETTATO) con la discesa parallela del profilo mobile con guarnizione, caratterizzato dalla DOPPIA REGOLAZIONE (vite E: discesa - vite R: inclinazione) per una forte pressione omogenea su tutta la lunghezza.

**STANDARD:** Scatola di cartone con 40 pz. + 40 confez. accessori standard.

### APPLICAZIONI PRINCIPALI



Porta in legno

Porta blindata

Profili estrusi in lega di alluminio 6060 - guarnizione tubolare estrusa in EPDM - elementi stampati in nylon autolubrificante + nylon caricato al 30% con fibra di vetro - barrette filettate in ferro brunito - pulsante esagonale 7 mm e boccia Ø 6 mm in ottone - molle elicoidali in acciaio inox trattato.