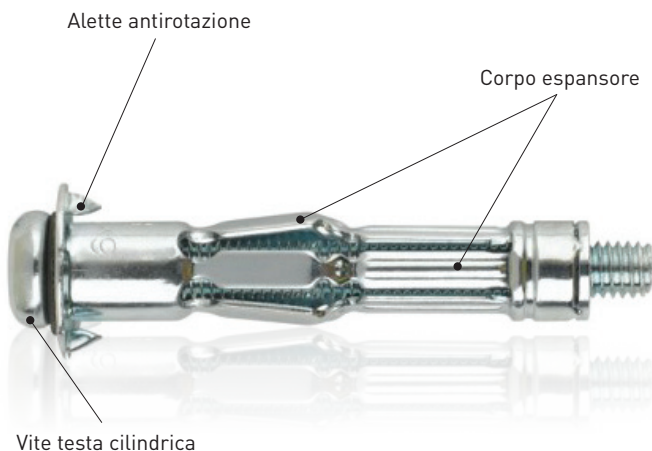


TASSELLO AF IN ACCIAIO PER CARTONGESSO CON VITE

**Rapid**



Tassello specifico per supporti forati, cartongesso, lastre e pannelli. Grazie al design di espansione garantisce il massimo carico su pareti sottili. Le graffe sottotesta garantiscono l'antirotazione del tassello nel supporto di fissaggio. Comprensivo di vite metrica. Installazione facile, veloce e controllata. Richiede l'utilizzo della speciale pinza per l'espansione. Possibilità di riutilizzo del fissaggio in caso di rimozione della vite; a seguito dell'installazione la vite può essere sostituita con un'altra di medesimo filetto metrico.

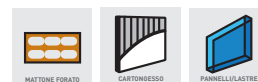


FISSAGGIO A SOFFITTO E CARTONGESSO

01

IDONEO PER

- Mattone forato
- Cartongesso
- Pannelli/Lastre



DATI PRODOTTO

Caratteristiche

- Realizzato in acciaio zincato bianco
- Fornito con vite metrica premontata impronta croce
- Possibilità di fornitura del solo corpo espansore senza vite (su richiesta)
- Grazie al design di espansione garantisce il massimo carico su pareti sottili
- Le graffe sottotesta garantiscono l'antirotazione del tassello nel supporto di fissaggio
- Comprensivo di vite metrica (disponibile su richiesta anche versione senza vite)

Benefici

- Impossibile da sfilare dalla cavità

- Di ampio uso grazie alla versatilità degli accessori

Modalità di installazione

- Installazione facile, veloce e controllata. Richiede l'utilizzo della speciale pinza per l'espansione
- A seguito dell'installazione la vite può essere sostituita con un'altra di medesimo filetto metrico

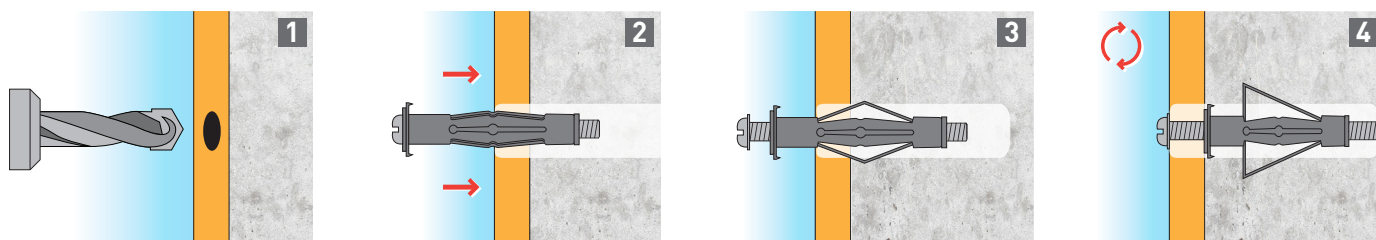
Consigli per l'utilizzo

- Adottare un adeguato coefficiente di sicurezza secondo i casi
- Controllare i valori di caricabilità per garantire la tenuta
- Rispettare i dati di installazione
- Si raccomanda un'adeguata pulizia del foro prima di eseguire l'installazione

PER ANCORARE

- lampade
- quadri
- binari per tende
- canaline
- battiscopa

MONTAGGIO



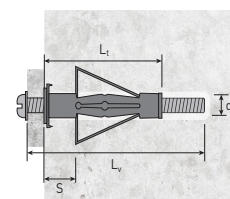
DATI TECNICI



d_0 = diametro foro
 L_v = lunghezza vite

L_t = lunghezza tassello
 S = spessore muro

Articolo	Descrizione	d_0 (mm)	L_v (mm)	L_t (mm)	S (mm)	Confezione (pezzi)
AF001	M4x21 - Ø8 mm. / 1-4	8	M4 x 28	23	1-4	100
AF002	M4x32 - Ø8 mm. / 3-9	8	M4 x 41	33,5	3-9	100
AF003	M4x38 - Ø8 mm. / 8-15	8	M4 x 47	39,5	8-15	100
AF004	M4x46 - Ø8 mm. / 16-21	8	M4 x 54	46,5	16-21	100
AF005	M4x59 - Ø8 mm. / 32-38	8	M4 x 67	60	32-38	100
AF006	M5x37 - Ø10 mm. / 5-13	10	M5 x 43,5	37	5-13	100
AF007	M5x52 - Ø10 mm. / 5-16	10	M5 x 60	53	5-16	100
AF008	M5x65 - Ø10 mm. / 16-32	10	M5 x 74	65,5	16-32	100
AF009	M5x80 - Ø10 mm. / 32-45	10	M5 x 89	81	32-45	100
AF010	M6x37 - Ø12 mm. / 5-13	12	M6 x 45	37	5-13	100
AF011	M6x52 - Ø12 mm. / 5-16	12	M6 x 60	53	5-16	100
AF012	M6x65 - Ø12 mm. / 16-32	12	M6 x 74	66	16-32	100
AF013	M6x80 - Ø12 mm. / 32-45	12	M6 x 89	81	32-45	100



ACCESSORIO



Articolo	Descrizione	Confezione (pezzi)
PF001	Pinza per tassello AF	1

RESISTENZA A TAGLIO E TRAZIONE

Cartongesso (S = 10 mm.)		AF001	AF002	AF003	AF004	AF005	AF006	AF007	AF008	AF009	AF010	AF011	AF012	AF013
Trazione	(daN)	20	20	20	20	20	20	20	20	20	15	20	20	20
Taglio	(daN)	50	50	50	50	50	50	50	50	50	40	50	50	75

Cartongesso (S = 12,5 mm.)		AF001	AF002	AF003	AF004	AF005	AF006	AF007	AF008	AF009	AF010	AF011	AF012	AF013
Trazione	(daN)	20	20	20	20	20	20	20	20	20	--	20	20	20
Taglio	(daN)	50	50	50	50	50	50	50	50	50	--	50	50	75

Cartongesso (S = 2 x 12,5 mm.)		AF001	AF002	AF003	AF004	AF005	AF006	AF007	AF008	AF009	AF010	AF011	AF012	AF013
Trazione	(daN)	--	--	--	--	30	--	--	40	40	--	--	30	30
Taglio	(daN)	--	--	--	--	90	--	--	100	100	--	--	90	90

1 daN = 1 kg

S = spessore tassello

NB: I valori di trazione e di taglio devono essere considerati separatamente