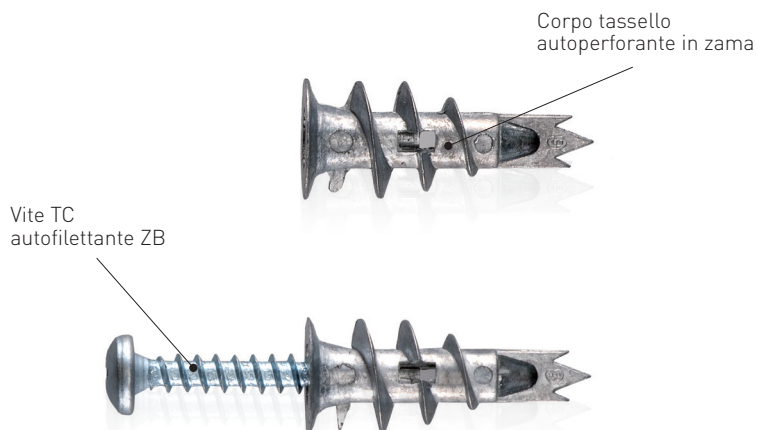


TASSELLO AUTOPERFORANTE IN ZAMA PER CARTONGESSO

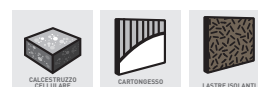

Rapid



Il tassello autoperforante in zama TCZ è un tassello per lastre di cartongesso che non richiede nessuna perforazione preliminare.

IDONEO PER

- calcestruzzo cellulare
- cartongesso
- lastre isolanti ad alta resistenza



DATI PRODOTTO

Caratteristiche

- Corpo tassello zama
- Vite autofilettante ZB DIN 7981 4,2x32 e DIN 7981 4,2x50
- Rimane a filo lastra
- Non è richiesta nessuna perforazione preliminare

Benefici

- Impossibile da sfilare dalla cavità
- Di ampio uso grazie alla versatilità degli accessori

Modalità di installazione

- In aggancio all'interno del supporto
- A filo pannello o lastra

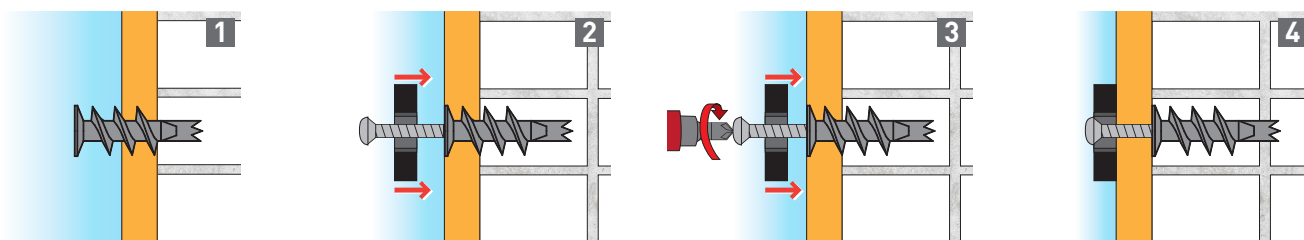
Consigli per l'utilizzo

- Adottare un adeguato coefficiente di sicurezza secondo i casi
- Controllare i valori di caricabilità per garantire la tenuta
- Rispettare i dati di installazione
- Si raccomanda un'adeguata pulizia del foro prima di eseguire l'installazione

PER ANCORARE

- lampadari
- quadri
- profili per lastre cartongesso
- controsoffittature in genere
- collari per cavi e tubi
- canaline elettriche
- profili in sospensione
- binari per tende

MONTAGGIO

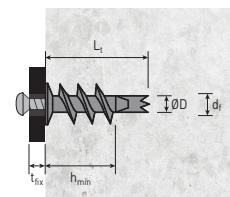


DATI TECNICI



L_t = lunghezza tassello
 $\varnothing D$ = diametro bordo tassello
 d_f = foro cartongesso
 h_{min} = spessore min. supporto
 t_{fix} = spessore fissabile
 h_1 = profondità foro

Articolo	Descrizione	L_t (mm)	$\varnothing D$ (mm)	d_f (mm)	h_{min} (mm)	t_{fix} (mm)	h_1 (mm)	Confezione (pezzi)
TCZ001	TCZ 31 - lunghezza 31 mm.	32	13	5	9-16	8	25	100
TCZ002	TCZ 39 - lunghezza 39 mm.	37	13	5	9-16	12	25	100
TCZ001V	TCZ 31 con vite 4,2x25	32	13	5	9-16	8	25	100
TCZ002V	TCZ 39 con vite 4,2x30	37	13	5	9-16	12	25	100



Articolo	Punta per installazione	Vite raccomandata
TCZ001	PH2/PH3	DIN 7981 4,2x32
TCZ002	PZ3	TPPO 4,5x50 DIN 7981 4,2x50
TCZ001V	PH2/PH3	DIN 7981 4,2x32
TCZ002V	PZ3	TPPO 4,5x50 DIN 7981 4,2x50

CARICHI DI ROTTURA



TCZ001V	(kg)	8
TCZ002V	(kg)	8

1 kN = 1 kg

I valori di resistenza all'estrazione riportati sono valori medi. Tutte le dimensioni in mm. se non diversamente specificato.

Si consiglia di applicare un coefficiente di sicurezza pari a 5.

Condizioni di posa:

- distanza minima da bordo: ≥ 50 mm.
- distanza minima tra tasselli: ≥ 100 mm.
- spessore minimo del supporto: $\geq 9,5$ mm.