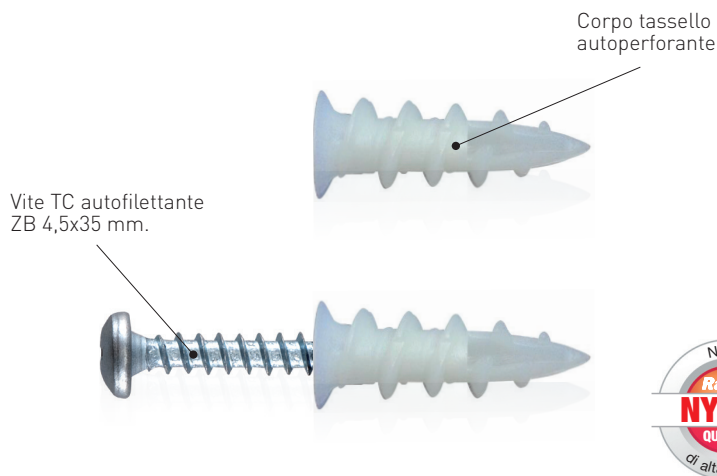


TASSELLO AUTOPERFORANTE IN NYLON PER CARTONGESSO


Rapid

FISSAGGIO A SOFFITTO E CARTONGESSO

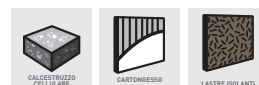
01



Il tassello auto perforante TC è un tassello per lastre di cartongesso che non richiede nessuna perforazione preliminare. La qualità delle materie plastiche utilizzate, nylon PA66 fibra vetro 30% rende il suo utilizzo affidabile nel tempo anche in condizioni ambientali critiche.

IDONEO PER

- calcestruzzo cellulare
- cartongesso
- lastre isolanti ad alta resistenza



DATI PRODOTTO

Caratteristiche

- Corpo tassello in nylon PA66 30% GF
- Vite autofilettante ZB Ø 4,5x35 mm.
- Rimane a filo lastra
- Non è richiesta nessuna perforazione preliminare

Benefici

- Impossibile da sfilare dalla cavità
- Di ampio uso grazie alla versatilità degli accessori

Modalità di installazione

- In aggancio all'interno del supporto
- A filo pannello o lastra

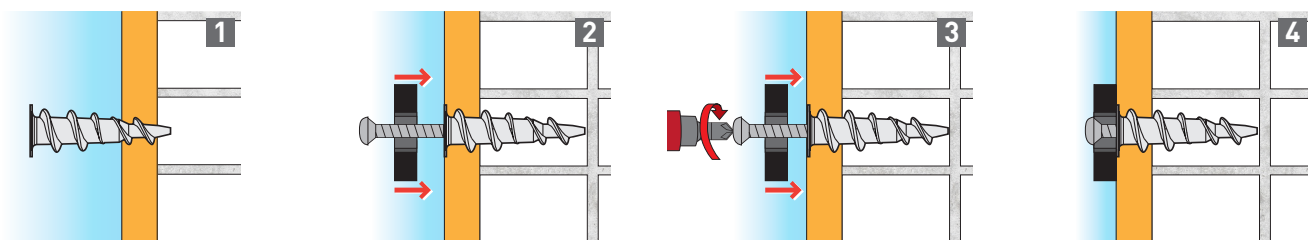
Consigli per l'utilizzo

- Adottare un adeguato coefficiente di sicurezza secondo i casi
- Controllare i valori di caricabilità per garantire la tenuta
- Rispettare i dati di installazione
- Si raccomanda un'adeguata pulizia del foro prima di eseguire l'installazione

PER ANCORARE

- lampadari
- quadri
- profili per lastre cartongesso
- controsoffittature in genere
- collari per cavi e tubi
- canaline elettriche
- profili in sospensione
- binari per tende

MONTAGGIO

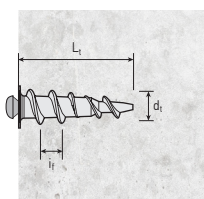


DATI TECNICI



L_t = lunghezza tassello
 d_t = diametro tassello
 i_f = interasse filetto

Articolo	Descrizione	L_t (mm)	d_t (mm)	i_f (mm)	Confezione (pezzi)
TC001	TC senza vite	38 toll. ± 1	15 toll. ± 1	6.7 toll. ± 0.4	100
TC001V	TC con vite 4,5x35	38 toll. ± 1	15 toll. ± 1	6.7 toll. ± 0.4	100



RESISTENZA ALLA TRAZIONE E AL TAGLIO



Resistenza meccanica		
Resistenza a trazione su una lastra cartongesso ($s \geq 12,5$ mm.)	(kN)	0,10
Resistenza a trazione su due lastre cartongesso ($s \geq 25$ mm.)	(kN)	0,10
Resistenza a taglio su una lastra cartongesso ($s \geq 12,5$ mm.)	(kN)	0,12
Resistenza a taglio su due lastre cartongesso ($s \geq 12,5$ mm.)	(kN)	0,12

1 kN = 1 kg

I valori di resistenza all'estrazione riportati sono valori medi. Tutte le dimensioni in mm. se non diversamente specificato.

Si consiglia di applicare un coefficiente di sicurezza pari a 5.

Condizioni di posa:

- distanza minima da bordo: ≥ 50 mm.
- distanza minima tra tasselli: ≥ 100 mm.
- spessore minimo del supporto: $\geq 9,5$ mm.