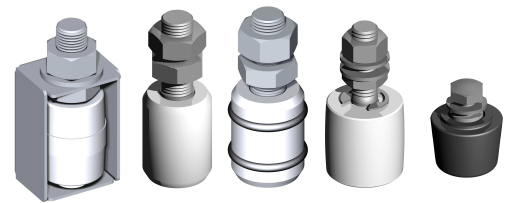


SCHEDA TECNICA OLIVE DI GUIDA SUPERIORI

Descrizione

Olive di guida in nylon per cancelli scorrevoli con perni dadi e rosette in acciaio zincato o inox. Fissaggio: dadi o viti (inclusi).



Famiglia articoli

VA3101-VA3102-VA3103-VA3105-VA3121-VA3131

Caratteristiche

Tecniche

CARICHI SOSTENIBILI:

Articolo	VA3102.T30	VA3102.T37 VA3103.N38 VA3103.N34	VA3101.A25 VA3101.A30 VA3121.A30 VA3131.A30	VA3105.A40 VA3105.A40.1 VA3105.B40 VA3121.B40 VA3131.B40	VA3101.A40 VA3101.B40	VA3101.i60 VA3105.i60 VA3105.i60.1 VA3105.i52 VA3105.i52.1 VA3131.i60
Carico [kg]	120	180	200	280	400	500

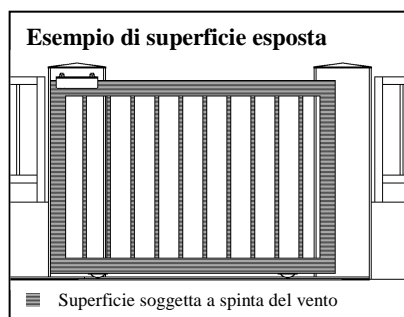
Carichi in tabella validi anche per codici variante ottone e inox

Spinta del vento:

La tabella indica la resistenza di ciascun tipo di oliva rispetto al carico statico (non urto) perpendicolare alla stessa.

Il grafico esprime la spinta del vento per m² di superficie esposta in rapporto alla velocità.

Per superficie esposta si intende solo la sezione del cancello che oppone resistenza al vento (vedi figura).

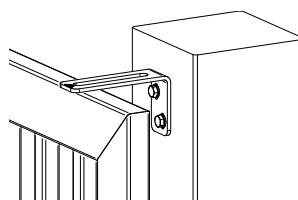


- Per scegliere l'oliva adatta sarà sufficiente determinare la superficie esposta in m² e stabilire la velocità del vento max. al quale resistere, moltiplicare quindi la spinta rilevata dal grafico x la superficie esposta. Si dovrà utilizzare un' oliva con carico sostenibile superiore a tale valore. es. : con vento a 70km/h si rileva una spinta di circa 47kg/m², se la superficie esposta è di 4,5m² il carico risulta di 47x4,5=211,5kg. Si deve usare almeno la VA3105.A40 che sopporta un carico di 280 kg.

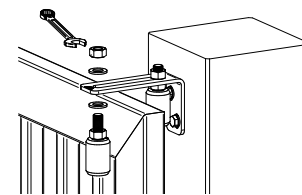
- Per dimensionare invece il cancello in base all'oliva (es. art.VA3101.A30), basterà dividere il suo carico sostenibile per la spinta corrispondente rilevata come prima dal grafico, trovando così la superficie esposta in m² utilizzabile. Quindi 200/47=4,25m².

N.B. I carichi in tabella si riferiscono ad una oliva, il carico sostenibile quindi sarà proporzionale alla quantità di olive usate. È importante dimensionare opportunamente il supporto a cui verranno fissate le olive, in modo che resista ai carichi previsti.

Sequenza di Montaggio



1) Fissare il supporto nella corretta posizione alla colonna.



2) Montare e fissare le olive con viti e bulloni utili anche per le registrazioni.



Attenzione: una installazione non conforme alla procedura illustrata o l'omissione delle corrette operazioni di manutenzione possono causare il deragliament del portone, compromettendo la sicurezza di cose e persone adiacenti.

Manutenzione

Per mantenere questo articolo in condizioni di efficienza e sicurezza ottimali è sufficiente:

1. Assicurarsi dopo alcune sequenze di apertura e chiusura che le olive non siano in qualche modo allentate; controllare periodicamente che siano ben fissate.
2. Dopo urti provocati da veicoli in movimento o altri fattori, assicurarsi che il funzionamento non sia stato compromesso e le olive non siano state in qualche modo danneggiate.
3. Le olive possono essere lubrificate con specifici prodotti a base silconica. In ambienti particolarmente polverosi o sabbiosi il lubrificante potrebbe favorire l'accumulo di polvere e residui a scapito del buon funzionamento e durata.



Attenzione: una installazione non conforme alla procedura illustrata o l'omissione delle corrette operazioni di manutenzione possono causare il deragliamento del portone, compromettendo la sicurezza di cose e persone adiacenti.