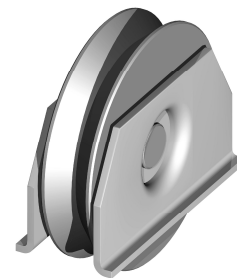


SCHEDA TECNICA RUOTE CON PIASTRE A SALDARE

Descrizione

Ruote in acciaio zincato o inox con cuscinetti a sfere schermati a tenuta stagna. Da inserire nel tubolare del portone e fissaggio tramite saldature.



Caratteristiche Tecniche

Diametri nominali di serie: 75, 100, 120

Gole di serie: V a 96°, tondo Ø16 e Ø20, quadra variabile a seconda del diametro

Famiglia articoli

VA1108-VA1208
VA1308-VA1408

Durata in funzione del carico

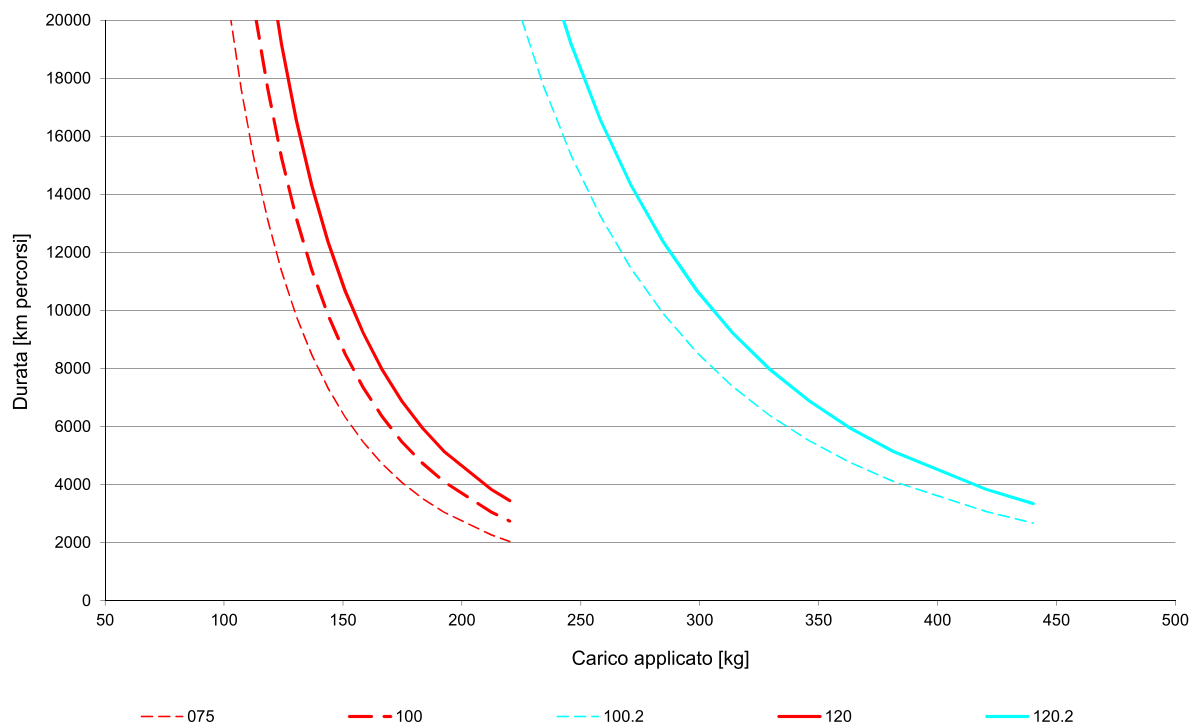
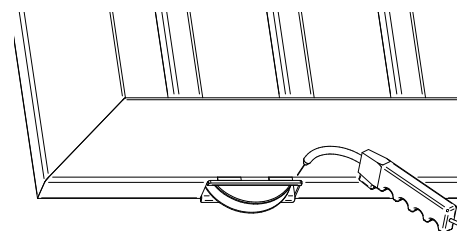
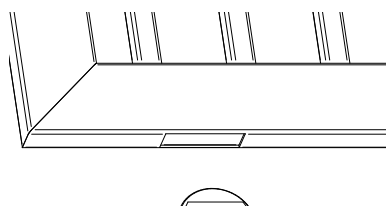
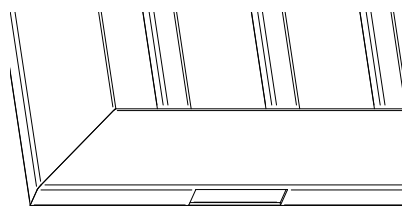


Grafico valido per tutte le famiglie indicate in tabella

Sequenza di Montaggio



- 1) Preparare il portone praticando lo scarico come illustrato in figura di dimensioni B×L (vedi catalogo generale).
- 2) Inserire la ruota nel tubolare come illustrato. Non fissare all'esterno.
- 3) Saldare le fiancate della ruota al tubolare.

Manutenzione

Per mantenere questa ruote in condizioni di efficienza e sicurezza ottimali è sufficiente:

1. Controllare che le saldature resistano con il portone in movimento e periodicamente che non si verifichino allentamenti a causa di vibrazioni, urti o altro;
2. Se le ruote nel tempo dovessero avere difficoltà di rotazione o a presentare oscillazioni sarà necessario sostituirle: il cuscinetto si è usurato. L'utilizzo di questi articoli in ambienti particolarmente umidi, salini, acidi, polverosi o con temperature superiori a 120°C riduce sensibilmente la durata del cuscinetto.



Attenzione: una installazione non conforme alla procedura illustrata o l'omissione delle corrette operazioni di manutenzione possono causare il deragliament del portone, compromettendo la sicurezza di cose e persone adiacenti.