

SCHEDA TECNICA CARDINI PIASTRA 2 FORI BOMBATA REGOLABILE O FISSA

Descrizione

Cardine in acciaio zincato o inox con piastra bombata 2 fori regolabile e non. Fissaggio a colonna tramite viti e tasselli e al cancello tramite saldatura.

Famiglia articoli

VC1111-VC1211
VC1112-VC1212

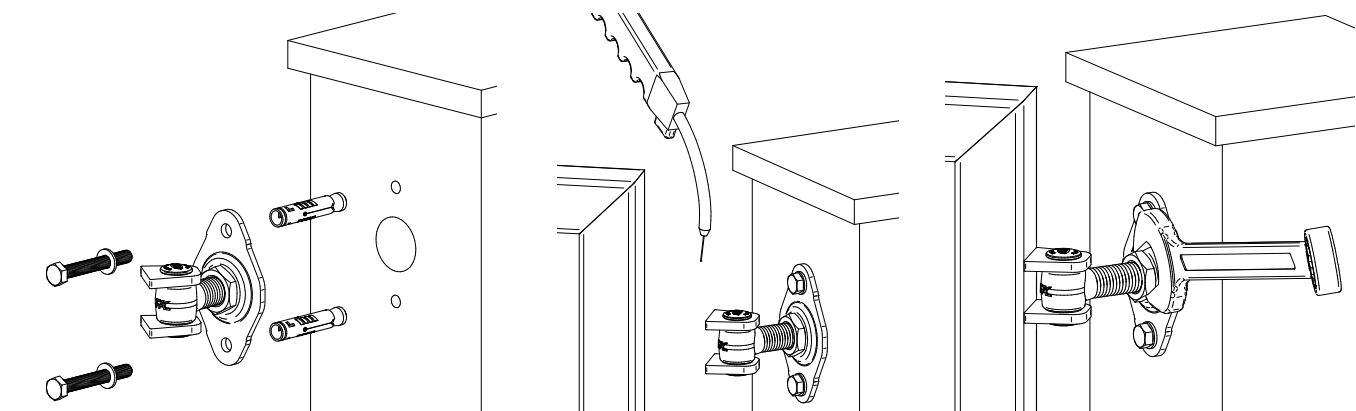
Abbinamento articoli

In tabella ad ogni cardine corrispondono alcune possibilità di abbinamento e le rispettive regolazioni (G) in mm. Per abbinamenti con articoli diversi verificare la compatibilità degli ingombri e che sopportino i carichi applicati.

Articolo di riferimento		Articolo abbinato		Articolo abbinato		Articolo abbinato	
Codice	G	Codice	G	Codice	G	Codice	G
VC1111.A18	53÷67	VC1111.A18	53÷67	VC2101.020+VC2201.020	49	VC2203.030	43÷61
VC1211.A18	54÷68	VC1211.A18	54÷68	VC2101.020+VC2202.020	53	VC2204.030	47÷65
VC1112.A18	50÷67	VC1112.A18	50÷67				
VC1212.A18	51÷68	VC1212.A18	51÷68				
VC1111.A20	57÷71	VC1111.A20	57÷71	VC2101.020+VC2201.020	49	VC2203.030	43÷61
VC1211.A20	58÷72	VC1211.A20	58÷72	VC2101.020+VC2202.020	53	VC2204.030	47÷65
VC1112.A20	54÷71	VC1112.A20	54÷71				
VC1212.A20	55÷72	VC1212.A20	55÷72				
VC1111.A22	60÷80	VC1111.A20	60÷80	VC2101.023+VC2201.023	57	VC2203.040	48÷68
VC1211.A22	61÷81	VC1211.A22	61÷81	VC2101.023+VC2202.023	62	VC2204.040	53÷73
VC1112.A22	60÷80	VC1112.A22	60÷80				
VC1212.A22	61÷81	VC1212.A22	61÷81				
VC1111.A24	65÷83	VC1111.A24	65÷83	VC2101.023+VC2201.023	57	VC2203.040	48÷68
VC1211.A24	68÷86	VC1211.A24	68÷86	VC2101.023+VC2202.023	62	VC2204.040	53÷73
VC1112.A24	65÷83	VC1112.A24	65÷83				
VC1212.A24	68÷86	VC1212.A24	68÷86				

Tabella valida per codici con variante zincata, inox e lucida

Sequenza di Montaggio (versione regolabile)

- 
- 1) Segnare sulla colonna la posizione fori boccola e viti, forarla, inserire i tasselli, quindi posizionare e fissare la piastra.
 - 2) Saldare le orecchie del cardine all'anta del cancello.
 - 3) Per la versione regolabile agire sull'esagono della boccola. Nell'altro caso, sfilare il perno, regolare la vite ad occhio e rimontare tutto.

Manutenzione

Per mantenere questo articolo in condizioni di efficienza e sicurezza ottimali è sufficiente:

1. Assicurarsi dopo il montaggio e dopo aver eseguito alcune sequenze di apertura e chiusura che non ci siano parti allentate. Controllare periodicamente che non si verifichino allentamenti.
2. Nel caso gli articoli siano stati sottoposti ad urti provocati da veicoli in movimento o da altri fattori, assicurarsi che siano rimasti integri, che siano adeguatamente fissati e che il loro funzionamento non sia stato in qualche modo compromesso.



Attenzione: una installazione non conforme alla procedura illustrata e/o l'omissione delle corretta manutenzione potrebbero causare malfunzionamenti del cancello, compromettendo la sicurezza di persone e cose adiacenti.

Scelta del cardine

Calcolato il rapporto A/H del cancello in oggetto (vedi figure) trovare il punto nel grafico che corrisponde al peso del cancello. Gli articoli utilizzabili sono quelli la cui curva si trova sopra questo punto. Se il cancello non ha il peso distribuito uniformemente il valore di A si deve considerare pari al doppio della distanza tra il baricentro del cancello e l'asse di rotazione dell'anta.

Soluzione con 1 Cardine da abbinare ad altri articoli

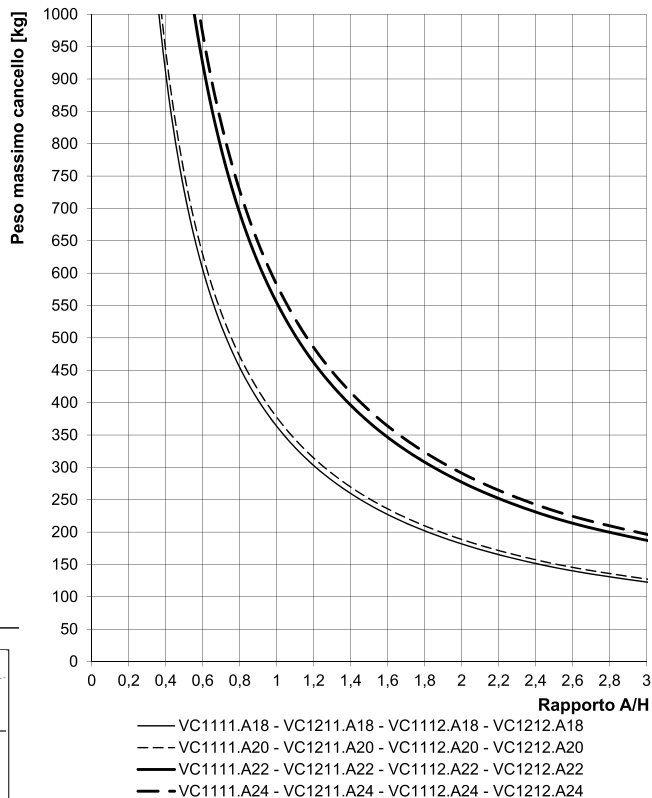
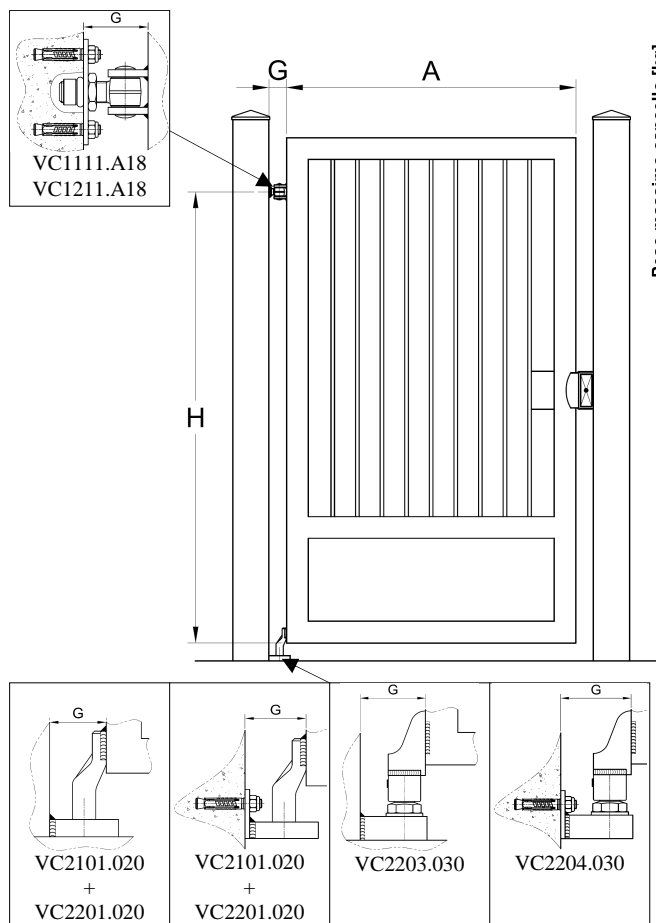


Grafico valido anche per codici con variante inox

Soluzione con 2 Cardini uguali

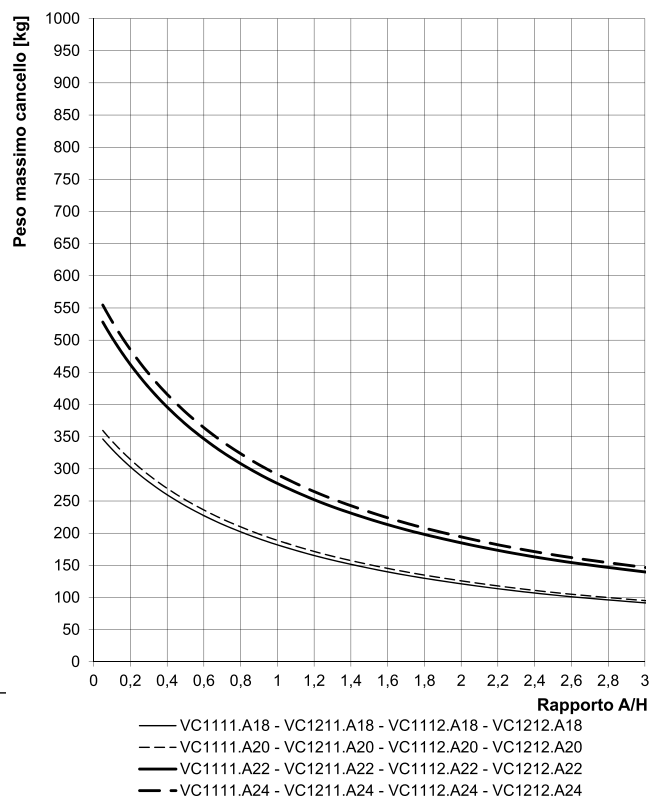
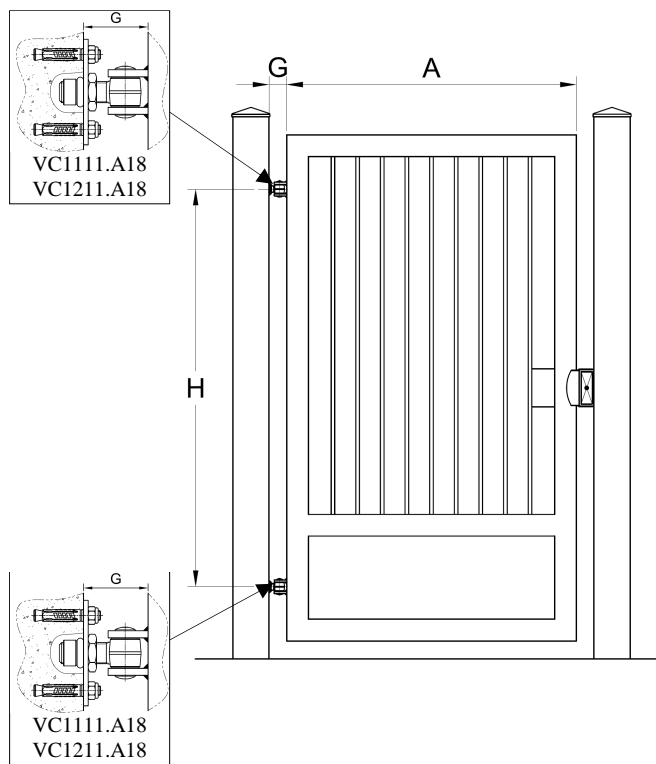


Grafico valido anche per codici con variante inox