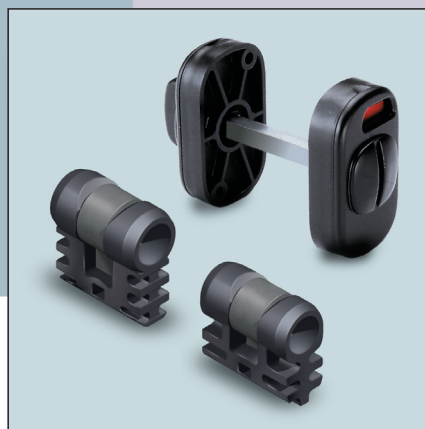


# LIBERO - OCCUPATO



AZIENDA CON SISTEMA QUALITÀ  
CERTIFICATO DA DNV

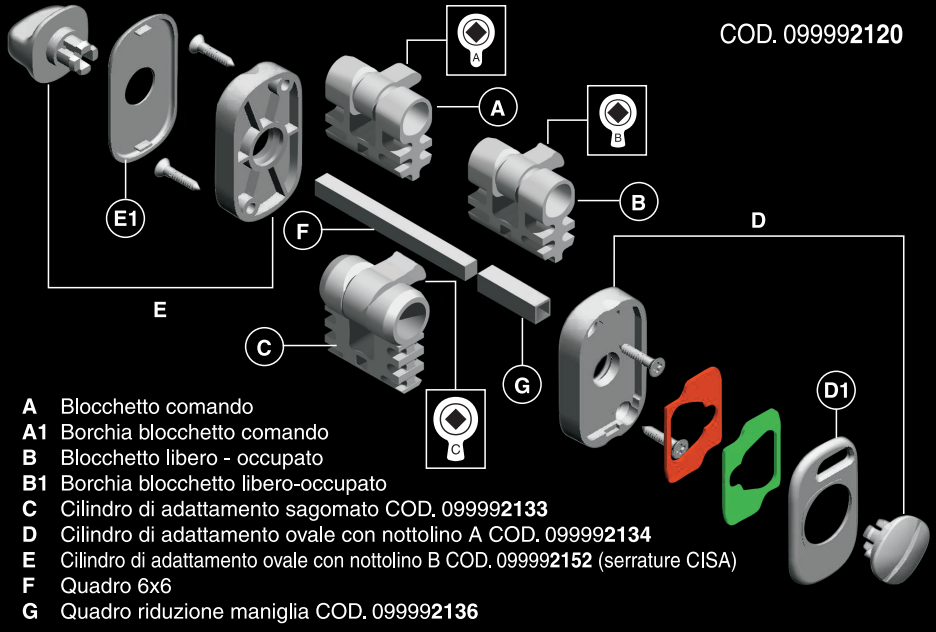
**=UNI EN ISO 9001/2000=**

AZIENDA CON SISTEMA AMBIENTALE  
CERTIFICATO DA RINA

**UNI EN ISO 14001/2004**

# BLOCCHETTO LIBERO-OCCUPATO

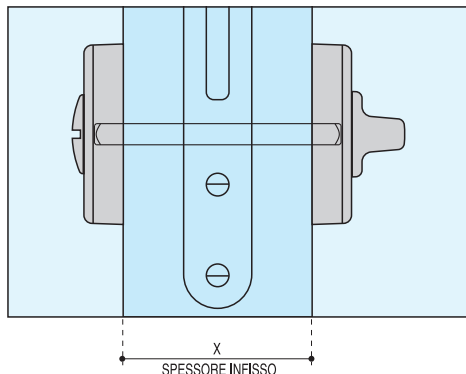
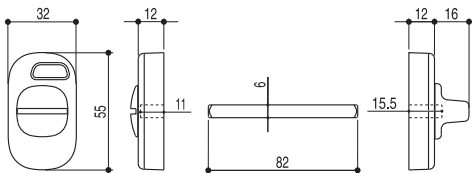
COD. 099992120



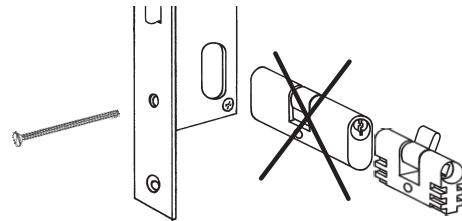
- A Blocchetto comando
- A1 Borchia blocchetto comando
- B Blocchetto libero - occupato
- B1 Borchia blocchetto libero-occupato
- C Cilindro di adattamento sagomato COD. 099992133
- D Cilindro di adattamento ovale con nottolino A COD. 099992134
- E Cilindro di adattamento ovale con nottolino B COD. 099992152 (serrature CISA)
- F Quadro 6x6
- G Quadro riduzione maniglia COD. 099992136

Il blocchetto LIBERO-OCCUPATO è stato concepito per essere installato su porte di accesso a locali quali WC, solarium, saune, etc. con comando di apertura e chiusura dall'interno. La disponibilità d'accesso nel locale è indicato visibilmente dai colori verde e rosso che compaiono di volta in volta sulla borchia esterna **D1** ruotando il perno del "blocchetto comando" **E** che aziona la serratura. In caso di emergenza, come richiesto dalle normative di sicurezza, si può sbloccare la serratura e aprire la porta senza necessità di forzarla anche dall'esterno, ruotando con un oggetto appropriato (es.: moneta) il perno del blocchetto **D**.

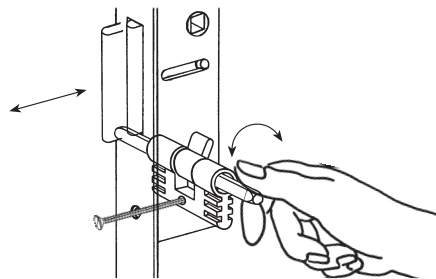
Il blocchetto LIBERO-OCCUPATO può essere installato anche su infissi nei quali la serratura è comandata sempre dall'interno: porta balcone, persiana in ferro ed altri, utilizzando in questo caso solo il "blocco comando" **E**.



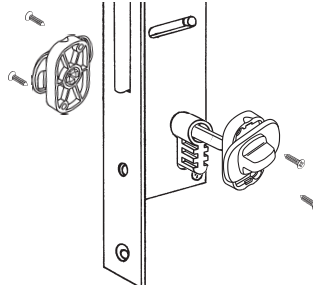
La lunghezza del quadro **F** 6x6 è determinata dalla misura dello spessore dell'infisso (X) + 25 mm



Sostituire il cilindro chiave in metallo, sagomato o ovale, con il relativo cilindro adattatore **A - B - C**. Quando si sostituisce il cilindro ovale con gli "adattatori" **A - B**, controllare che il profilo del dente di chiusura del nottolino sia di uguale forma.



Inserire il quadro **F** nell'adattatore, ruotarlo, portando il nottolino dell'adattatore in prossimità dello scatto.

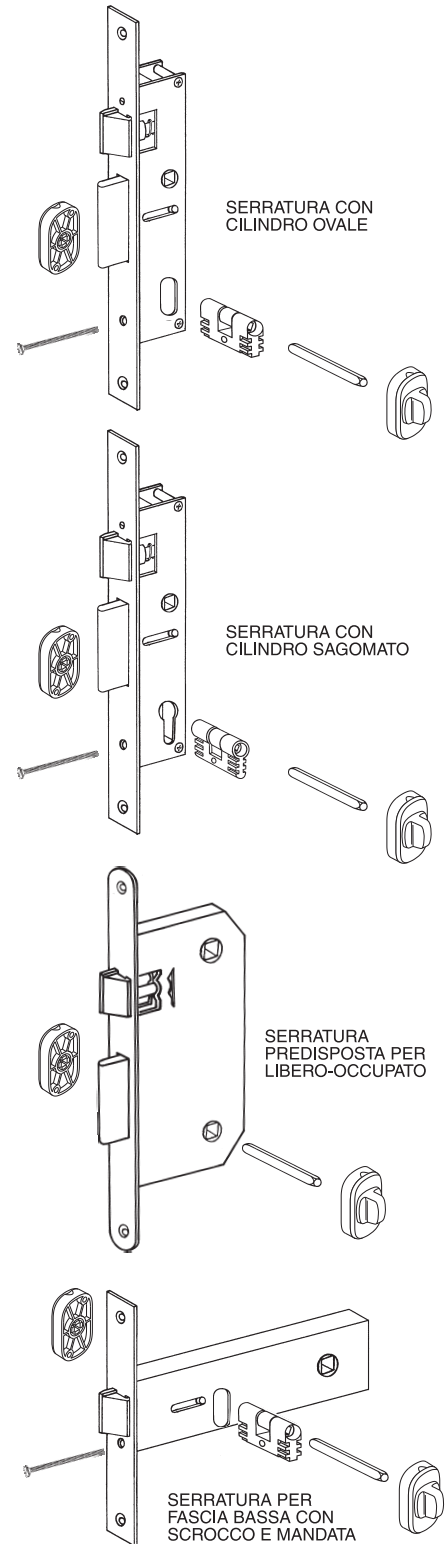


Prima di inserire i blocchetti del LIBERO-OCCUPATO ruotare le borchie **E1 - D1** fino a scoprire i fori delle viti di ancoraggio. Infilare i "BLOCCHETTI" nella giusta posizione, fissare con le viti e riportare le borchie nella posizione di iniziale.

La ESINPLAST Srl si riserva il diritto di apportare variazioni dimensionali senza obbligo di preavviso.

La versatilità di impiego del blocchetto LIBERO-OCCUPATO rende possibile la sua applicazione su vari tipi di serratura, con o senza maniglie anche già preesistenti, sostituendo nei casi richiesti il cilindro chiave in metallo con il relativo "adattatore" **A - B - C** ovale o sagomato.

## VARI ESEMPI DI APPLICAZIONE



**ESIN** *plast* s.r.l.

PROGETTAZIONE E REALIZZAZIONE ARTICOLI TERMOPLASTICI  
REALIZZAZIONE STAMPI

60030 MONSANO/AN - ITALY - Via S. Ubaldo, 31/D - Tel. +39 0731 61582 r.a. - Fax +39 0731 615830-40

www.esinplast.it - e-mail: esinplast@esinplast.it