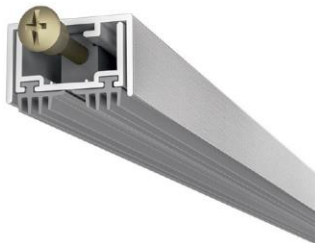
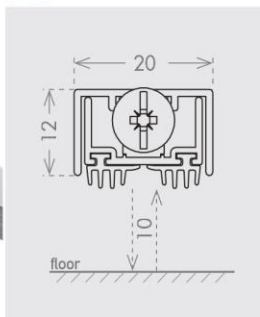


JUNIOR

cod. ASOR



Size 20x12 mm



VANTAGGI INSTALLATORE

- Facile da installare grazie alla sfilabilità della guarnizione
- Facile da registrare grazie ad un unico pulsante di regolazione e al meccanismo basculante autolivellante che si adatta a tutti i tipi di pavimento
- Dimensioni ridotte per le porte in alluminio con profili molto bassi

VANTAGGI UTENTE FINALE

- Buone prestazioni di tenuta aria, luce
- Nessun intralcio a pavimento

Lunghezze disponibili a magazzino

430 mm (cod. FX: 29556743)
530 mm (cod. FX: 29556753)
630 mm (cod. FX: 29556763)
730 mm (cod. FX: 29556773)
830 mm (cod. FX: 29556783)
930 mm (cod. FX: 29556793)
1030 mm (cod. FX: 29556803)
1130 mm (cod. FX: 29556813)

Accorciabilità

15 mm, lunghezza 330 mm
115 mm, lunghezza 430 mm
150 mm per tutte le altre lunghezze lato opposto pulsante di spinta

Tipo di fissaggio

3F. Con viti, non fornite

Tipo di pulsante

4. Pulsante in acciaio regolabile con cacciavite

Guarnizione

M. In materiale termoplastico antifiama mono-estruso

Caratteristiche tecniche

Movimento basculante autolivellante.
- Corsa 10 mm;
- Bielle di spinta a lamina;
- Profili in alluminio in lega 6060 T6.

