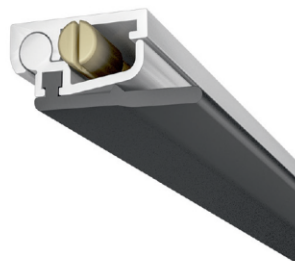
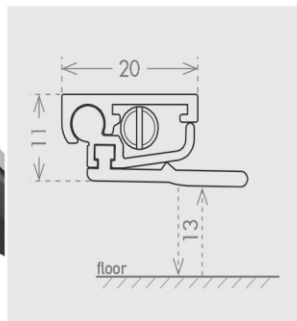


# MEC

cod. ASME



Size 20x11 mm



## Lunghezze disponibili a magazzino

430 mm (cod. FX: 29556443)

630 mm (cod. FX: 29556463)

830 mm (cod. FX: 29556483)

1030 mm (cod. FX: 29556503)

1230 mm (cod. FX: 29556523)

## Accorciabilità

120 mm, lunghezza 330 mm

180 mm, lunghezza 430 mm

200 mm per tutte le altre lunghezze lato opposto pulsante di spinta

## Tipo di fissaggio

3F. Mediante sfilabilità del profilo porta guarnizione

## Tipo di pulsante

7. Pulsante In acciaio regolabile con cacciavite

## Guarnizione

5. In materiale termoplastico antifiama mono-estruso

## Caratteristiche tecniche

Movimento basculante autolivellante.

- Corsa 13 mm;

- Molle in acciaio zincato e bielle di spinta in PA6 20% FV;

- Profili in alluminio in lega 6060 T6.

## VANTAGGI INSTALLATORE

- Facile da installare grazie alla sfilabilità della guarnizione
- Facile da registrare grazie ad un unico pulsante di regolazione e al meccanismo basculante autolivellante che si adatta a tutti i tipi di pavimento
- Dimensioni ridotte per le porte in alluminio con profili molto bassi
- Possibilità di spostare il pulsante di spinta secondo l'apertura della porta

## VANTAGGI UTENTE FINALE

- Buone prestazioni di tenuta aria, luce
- Nessun intralcio a pavimento

