

BATTENTI A TERRA PER ANTE

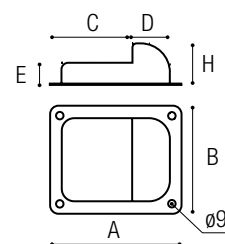
LOWER STOPS FOR SWING GATES
BUTÉE D'ARRÊT POUR VOILETS
TÜRFLÜGEL AM BODEN FÜR ANTE

Battenti leggeri a fissare

Light stops to be fixed
Battant d'arrêt léger à visser
Leicht Türflügel zum Fixieren



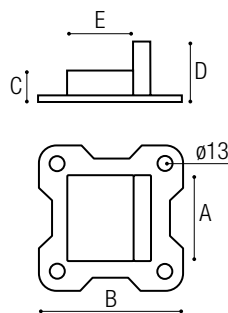
Gomma
Rubber
Gomme



Cod.	A	B	C	D	E	H		
589	120	100	60	35	20	42	8	
Con gomma with rubber - avec caoutchouc - mit Gummi	589G	120	100	60	35	20	42	8
590	160	130	85	45	22	50	4	
Con gomma with rubber - avec caoutchouc - mit Gummi	590G	160	130	85	45	22	50	4

Battente pesante a fissare - largo

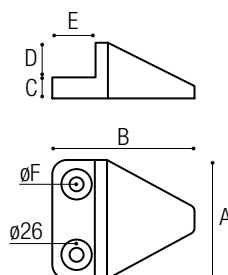
Heavy stop to be fixed - large
Battant d'arrêt lourd à visser - large
Schwertürflügel zum Fixieren - breit



Cod.	A	B	C	D	E	
290	100	120	20	40	50	4
390	120	160	27	45	80	2

Battente in ghisa a fissare

Cast iron stop to be fixed
Battant d'arrêt en fonte à visser
Gusseiserner Flügel zum Fixieren



Cod.	A	B	C	D	E	ØF	
23	100	115	16	29	35	12	4
24	120	130	18	32	40	13	2