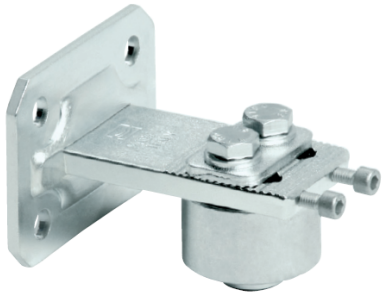


# Art. 85 PST



UNI/EN ISO9001 - UNI/EN ISO14001

© 2009 - Fratelli Comunello Spa - All right reserved  
Via Cassola, 64 - 36027 Rosà (VI) - Italy

10/10 Rev. 02

## ITA

**IMPIEGO:** Cardine per cancelli battenti in acciaio.  
**TIPO:** Cardine superiore a cuscinetto.  
**FISSAGGIO:** A fissare su pilastro in calcestruzzo. Il supporto permette la regolazione del cardine anche a installazione avvenuta.  
**MATERIALE:** Acciaio Zincato elettroliticamente.  
**RICICLO:** Smaltire come materiale ferroso secondo le leggi vigenti nel paese di installazione.  
**PARTI SOGGETTE AD USURA:** Cuscinetto.  
**AVVERTENZE:** Il costruttore si riserva di modificare senza preavviso le caratteristiche del prodotto secondo le proprie esigenze. Il costruttore non risponde di modifiche anche parziali del prodotto e le prestazioni dichiarate sono valide solo se si seguono le modalità di installazione eseguite da personale qualificato.

CARATTERISTICHE TECNICHE				
85PST-M		85PST-G		
PESO PEZZO	1,14Kg	1,61Kg		
PORTATA (P) L/H=1	350 Kg (con cardine inferiore 87PST-M)	500 Kg (con cardine inferiore 87PST-G)		
DURATA 110% (P)	220.000 Cicli (con cardine inferiore 87PST-M)	230.000 Cicli (con cardine inferiore 87PST-G)		
CADENZA MANUTENZIONI				
CASA PRIVATA	AZIENDA	MAGAZZINO	CONDOMINIO <20 UNITA'	CONDOMINIO > 20 UNITA'
1 ANNO*	1 ANNO*	1 ANNO*	6 MESI*	6 MESI*
Verificare l'usura del cardine. Verificare il serraggio delle viti superiori. Verificare il fissaggio dei tasselli. Verificare le saldature e l'orizzontalità dell'anta. *Lo schema riportato è relativo ad un ambiente di lavoro normale (non ambiente marino o particolarmente aggressivo).				

## FRA

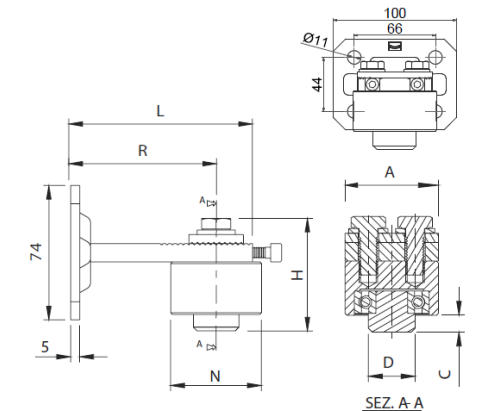
**UTILISATION:** Gond pour portails à battants en acier.  
**TYPE:** Gond supérieur à roulement.  
**FIXAGE:** A fixer sur pilier en béton. Le support permet le réglage du gond même après l'installation.  
**MATIERE:** Acier Zingué électrolytiquement.  
**RECYCLAGE:** Eliminer comme matériel ferreux selon les lois en vigueur dans le pays d'installation.  
**PARTIES SUJETTES A USURE:** Roulement.  
**AVERTISSEMENT:** Le constructeur se réserve le droit de modifier sans préavis les caractéristiques du produit selon ses propres exigences. Le constructeur ne répond pas des modifications même partielles du produit et les performances déclarées ne sont valables que si l'on respecte les modalités d'installation effectuées par du personnel qualifié.

CARACTERISTIQUES TECHNIQUES				
85PST-M		85PST-G		
POIDS PIECE	1,14Kg	1,61Kg		
PORTEE (P) L/H=1	350 Kg (avec gond inférieur 87PST-M)	500 Kg (avec gond inférieur 87PST-G)		
DUREE 110% (P)	220.000 Cycles (avec gond inférieur 87PST-M)	230.000 Cycles (avec gond inférieur 87PST-G)		
FREQUENCE ENTRETIENS				
MAISON PARTICULIER	ENTREPRISE	DEPOT	IMMEUBLE <20 UNITES	IMMEUBLE > 20 UNITES
1 AN*	1 AN*	1 AN*	6 MOIS*	6 MOIS*
Verifier l'usage du gond. Verifier le serrage des vis superieures. Verifier le fixage des chevilles. Verifier les soudures et l'horizontalite de la porte. * Le schéma se rapporte à un milieu de travail normal (pas un milieu marin ni particulièrement agressif).				

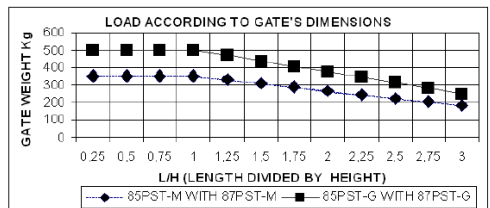
## DE

**GEBRAUCH:** Angel für Flügeltore aus Stahl.  
**TYP:** Obere Angel mit Lager.  
**ANBRINGUNG:** Zur Befestigung am Betonpfeiler. Die Halterung erlaubt eine Einstellung der Angel auch nach der Montage.  
**WERKSTOFF:** Elektrolytisch verzinkter Stahl.  
**RECYLING:** Entsorgung als Eisenschrott nach Vorgabe der am Installationsort geltenden Gesetzgebung.  
**VERSCHLEISSTEILE:** Lager.  
**WICHTIGE HINWEISE:** Der Hersteller behält sich das Recht vor, die Produkteigenschaften nach seinem Dafürhalten ohne Vorankündigung zu ändern. Der Hersteller haftet nicht für die am Produkt durchgeführten Änderungen. Die angegebenen Leistungen haben nur dann Gültigkeit, wenn die Installation von qualifiziertem Fachpersonal ausgeführt worden ist.

TECHNISCHE DATEN				
85PST-M		85PST-G		
STÜCKGEWICHT	1,14 kg	1,61 kg		
TRAGFÄHIGKEIT L/H=1	350 kg (mit unterer Angel 87PST-M)	500 kg (mit unterer Angel 87PST-G)		
LEBENSDAUER 110% (P)	220.000 Zyklen (mit unterer Angel 87PST-M)	230.000 Zyklen (mit unterer Angel 87PST-G)		
WARTUNGSPLAN				
WOHNHAUS	FIRMA	LAGER	WOHNHAUS <20 WOHNUNGEN	WOHNHAUS > 20 WOHNUNGEN
1 JAHR*	1 JAHR*	1 JAHR*	6 MONATE*	6 MONATE*
Den Verschleiß der Angel prüfen. Den Anzug der oberen Schrauben prüfen. Die Befestigung der Dübel prüfen. Die Schweißnähte und die waagrechte Ausrichtung vom Torflügel prüfen. * Die Angaben beziehen sich auf einen Standort mit normaler Belastung (nicht in der Nähe von Salzwasser oder mit besonders aggressiven Bedingungen).				



Art.	Code	A	C	D	H	L	N	R	kg				
85PST-M	050	10801407	001	50	9	025	62	100	050	70-85	350	4	4,60
85PST-G	070	10801410	001	60	15	035	72	130	070	90-105	500	2	3,20



## EN

**USE:** Pivot for side-hung gates in steel.  
**TYPE:** Top pivoting with bearing.  
**FIXING:** For fixing on concrete post. The support enables pivot adjustment even after installation.  
**MATERIAL:** Electrogalvanised steel.  
**RECYCLING:** Disposal as ferrous material in accordance with the current laws in the country of installation.  
**PARTS SUBJECT TO WEAR:** Bearing.  
**IMPORTANT:** The manufacturer reserves the right to modify the characteristics of the product as required without notice. The manufacturer declines any liability for even partial modifications to the product, and the declared performance values are valid only if the installation procedures are carried out by qualified personnel.

TECHNICAL CHARACTERISTICS				
85PST-M		85PST-G		
WEIGHT OF PART	1,14Kg	1,61Kg		
LOAD-BEARING CAPACITY A (P) L/H=1	350 Kg (with bottom hinge 87PST-M)	500 Kg (with bottom hinge 87PST-G)		
DURATION 110% (P)	220.000 Cycles (with bottom hinge 87PST-M)	230.000 Cycles (with bottom hinge 87PST-G)		
MAINTENANCE FREQUENCY				
PRIVATE HOME	BUSINESS	WAREHOUSE	CONDOMINIUM <20 UNITS	CONDOMINIUM > 20 UNITS
1 YEAR*	1 YEAR*	1 YEAR*	6 MONTHS*	6 MONTHS*
Check hinge wear. Check tightening of upper screws. Check fixing of plugs. Check welds and horizontality of sash. *The scheme refers to a normal workplace (not marine or particularly aggressive environments).				

## ESP

**USO:** Quicio para cancelas batientes de acero.  
**TIPO:** Quicio superior a cojinete.  
**FIJACIÓN:** A fijar sobre pilar de hormigón. El soporte permite la regulación del quicio inclusive después de la instalación.  
**MATERIAL:** Acero Galvanizado por electrolisis.  
**RECICLAJE:** Eliminar como material de hierro según las leyes vigentes en el país donde se instala.  
**PARTES SUJETAS A DESGASTE:** Cojinete.  
**ADVERTENCIAS:** El fabricante se reserva el derecho de modificar sin previo aviso las características del producto según sus propias exigencias. El fabricante no responde por modificaciones, inclusive parciales del producto y las prestaciones declaradas son válidas sólo si se siguen las modalidades de instalación realizadas por personal cualificado.

CARACTERÍSTICAS TÉCNICAS				
85PST-M		85PST-G		
PESO PIEZA	1,14Kg	1,61Kg		
RESISTENCIA ÚTIL (P) L/H=1	350 Kg (con quicio inferior 87PST-M)	500 Kg (con quicio inferior 87PST-G)		
DURACIÓN 110% (P)	220.000 Ciclos (con quicio inferior 87PST-M)	230.000 Ciclos (con quicio inferior 87PST-G)		
CADENCIA MANTENIMIENTOS				
CASA PARTICULAR	EMPRESA	ALMACÉN	INMUEBLE EN CONDOMINIO <20 UNIDADES	INMUEBLE EN CONDOMINIO > 20 UNIDADES
1 AÑO*	1 AÑO*	1 AÑO*	6 MESES*	6 MESES*
Verificar el desgaste del quicio. Verificar el apretamiento de los tornillos superiores. Verificar la fijación de los tacos. Verificar las soldaduras y la horizontalidad de la puerta. *El presente esquema es relativo a un ambiente normal de trabajo (no ambiente marino o especialmente agresivo).				

## RUS

**ПРИМЕНЕНИЕ:** Петля для распашных ворот из стали.  
**ТИП:** Верхняя подшипниковая петля.  
**КРЕПЛЕНИЕ:** Зафиксировать на бетонной стойке. Суппорт позволяет отрегулировать петлю даже после произведенной установки.  
**МАТЕРИАЛ:** Оцинкованная электролитическим способом сталь.  
**ПЕРЕРАБОТКА:** Переработать, как железный материал на основе действующего законодательства страны, где производится монтаж.  
**ДЕТАЛИ, ПОДВЕРЖЕННЫЕ ИЗНОСУ:** подшипник.  
**ПРЕДУПРЕЖДЕНИЯ:** Производитель, при возникновении необходимости, оставляет за собой право изменять характеристики изделия без предварительного уведомления. Производитель не несет ответственность за внесение полных или частичных изменений в конструкцию изделия, действительными считаются только те действия, которые были выполнены квалифицированным персоналом и в соответствии с установленными правилами монтажа.

ТЕХНИЧЕСКИЕ ХАРАКТЕРИСТИКИ				
85PST-M		85PST-G		
ВЕС 1 ЕДИНИЦЫ	1,14 кг	1,61 кг		
НАГРУЗКА (P) L/H=1	350 кг (с нижней петлей 87PST-M)	500 кг (с нижней петлей 87PST-G)		
СРОК СЛУЖБЫ 110% (P)	220.000 Циклов (с нижней петлей 87PST-M)	230.000 Циклов (с нижней петлей 87PST-G)		
ПЕРИОДИЧНОСТЬ ТЕХОБСЛУЖИВАНИЯ				
ЧАСТНЫЙ ДОМ	ПРЕДПРИЯТИЕ	СКЛАД	БОЛЬШОЙ ЖИЛОЙ ДОМ <20 КВАРТИР	БОЛЬШОЙ ЖИЛОЙ ДОМ > 20 КВАРТИР
1 ГОД*	1 ГОД*	1 ГОД*	6 МЕСЯЦЕВ*	6 МЕСЯЦЕВ*
Проверить износ петли. Проверить затягивание верхних болтов. Проверить крепление вкладышей. Проверить сварные швы и горизонтальность створки. * Параметры данной таблицы предусмотрены для нормального рабочего помещения (не для объектов вблизи моря или с другими агрессивными факторами)				

