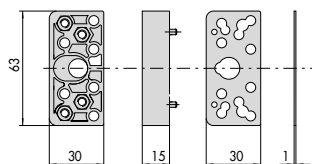
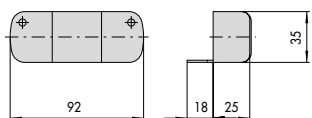


Tipologia	Descrizione	Per serie/art.	Unitario 	Pezzi 	ARTICOLO				
					Tipo	Dim.	Mano	Fin.	Pers.



• Kit spessore di compensazione color alluminio metallizzato

54570, 57580 0,180 6 1 06091 10 0



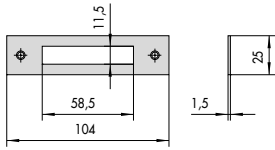
• Bocchetta in acciaio, verniciato rosso amaranto

50110, 50111, 0,104 6 1 07024 00 1
 50115, 50120, 0,090 6 1 07024 00 2
 50121, 50150,
 50151, 50160,
 50170, 50171,
 50180, 50181

Tipologia	Descrizione	Per serie/art.	Unitario	Pezzi	ARTICOLO				
					Tipo	Dim.	Mano	Fin.	Peris. Spec.
	• Contropiastra piana con aletta e bordi arrotondati in acciaio ottonato	52131, 52631, 52671	0,049	25	1	06098	00	0	
	• Contropiastra piana a bordi arrotondati, in acciaio ottonato	52641, 5C631, 5C671	0,087	25	1	06100	10	0	
	• Contropiastra piana a bordi arrotondati, in ottone satinato	5C140	0,096	25	1	06100	15	0	
	• Contropiastra piana con aletta e bordi arrotondati in acciaio ottonato	5C641, 5C631, 5C671	0,056	25	1	06101	10	0	
	• Contropiastra piana con aletta in acciaio ottonato	5C611, 5C621, 5C651	0,058	25	1	06102	10	0	
	• Contropiastra piana con aletta in ottone	5C110	0,057	25	1	06102	13	0	
	• Contropiastra piana a bordi semiarrotondati, in acciaio ottonato	5C631, 5C641, 5C671	0,050	25	1	06105	10	0	
	• Contropiastra piana in ottone con aletta	52300	0,040	25	1	06107	00	0	
	• Contropiastra piana in ottone con aletta	5C120	0,055	25	1	06149	00	0	

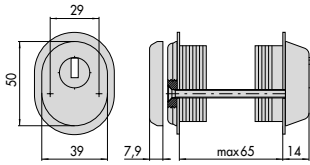
Tipologia	Descrizione	Per serie/art.	Unitario	Pezzi	ARTICOLO				
					Tipo	Dim.	Mano	Fin.	Pers. Spec.
	• Contropiastra piana con aletta e bordi arrotondati, in acciaio ottonato	56031	0,050	25	1	06151	00	0	
	• Contropiastra piana con aletta in acciaio ottonato	5C011	0,052	25	1	06152	00	0	
	• Contropiastra piana con aletta in acciaio ottonato	5C021	0,550	25	1	06162	00	0	
	• Contropiastra piana con aletta in ottone	5C010	0,055	25	1	06163	00	0	
	• Contropiastra piana in acciaio ottonato	5C611, 5C621, 5C651, 52621	0,074	25	1	06206	00	0	
	• Contropiastra angolare in ottone	5C110	0,062	25	1	06216	00	0	
	• Contropiastra piana con aletta in acciaio ottonato	52111, 52611, 52651	0,050	25	1	06223	00	0	
	• Contropiastra angolare in acciaio ottonato	52111, 52611, 52651	0,053	25	1	06226	00	0	
	• Contropiastra piana a bordi arrotondati, in acciaio ottonato	52131, 52631, 52671, 5C031	0,098	25	1	06243	00	0	

Tipologia	Descrizione	Per serie/art.	Unitario 	Pezzi 	ARTICOLO				
					Tipo	Dim.	Mano	Fin.	Peris.



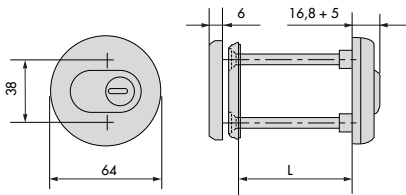
- Contropiastra piana in ottone

52210, 52310 0,025 25 1 07032 00 0



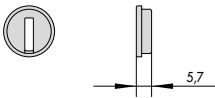
- Borchia di protezione per cilindri RS3, ASTRAL (con chiave lunga car. CL) e ASIX, in acciaio carbonitrurato lucidato dorato
- Completa di:
Spessori 2 mm. (pz.19), 1 mm. (pz. 2)
Spessori coprifilo 2 mm. (pz.2)
Viti M5 x 73 mm.
Borchia interna

12000, 52000, 53000 0,500 1 1 06460 15 0



- Borchia di protezione in acciaio carbonitrurato con finitura ottone lucido
- 2 viti (M6)
- VARIANTI FINITURA:
Anodizzato bronzo chiaro (fin. 65)
Anodizzato bronzo scuro (fin. 64)
Cromato lucido (fin. 18)

0A310, 0B310, 70,0 0,310 1 1 06460 50 0
08310, 08710
0A310, 0B310, 110,0 0,320 1 1 06460 51 0
08310, 08710



- Rotore di protezione in acciaio carbonitrurato per borchie serie 06460 e 06461

0A310, 0B310, 08310, 08510, 08710 0,009 50 1 06466 01 0