



Caratteristiche tecniche:

- Scatola e bocchetta in acciaio verniciate grigio alluminio
- Scrocco autobloccante
- Entrata regolabile da 50 a 80 mm
- Cilindro esterno a tubo lunghezza 55 mm., nichelato
- Tensione 12 V ca
- Corrente assorbita 2,5A

Dotazione:

- Bocchetta
- Foglio Istruzioni
- Viti fissaggio
- 3 chiavi art. 1.01070.10.1

A richiesta:

- Modulo Booster art. 1.07022.00.0

Certificazione:

- Questa serie di elettroserrature è certificata secondo la norma Europea EN 14846:08:

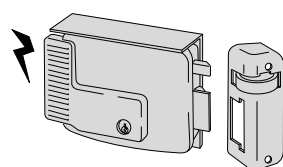
| 3 | C | 2 | 0 | 0 | M | 3 | 0 | 2 |

- grado 3 Security (500 Kg. alla spinta laterale e 200 Kg. alla spinta frontale)

Mano:

- 1 = destra interna
- 2 = sinistra interna
- 3 = destra esterna
- 4 = sinistra esterna

Tipologia	Descrizione	Cilindro	Mandate	Entrata	Unitario	Pezzi	ARTICOLO				
							Tipo	Dim.	Mano	Fin.	Pers. Spec.

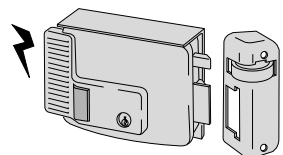


- Tettuccio protettivo e sottobocchetta

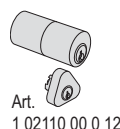


Art. 1.02139.00.0.12

50	2,140	5	1	11721	50	1	N7
50	2,140	5	1	11721	50	2	N7
60	2,140	5	1	11721	60	1	N7
60	2,140	5	1	11721	60	2	N7
70	2,140	5	1	11721	70	1	N7
70	2,140	5	1	11721	70	2	N7
80	2,140	5	1	11721	80	1	N7
80	2,140	5	1	11721	80	2	N7

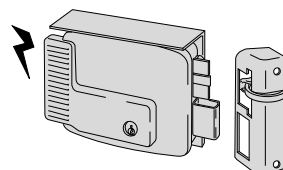


- Tettuccio protettivo e sottobocchetta
- Pulsante interno e cilindro
- Fermo a giorno



Art. 1.02110.00.0.12

50	2,180	5	1	11731	50	1	N7
50	2,180	5	1	11731	50	2	N7
60	2,180	5	1	11731	60	1	N7
60	2,180	5	1	11731	60	2	N7
70	2,180	5	1	11731	70	1	N7
70	2,180	5	1	11731	70	2	N7
80	2,180	5	1	11731	80	1	N7
80	2,180	5	1	11731	80	2	N7

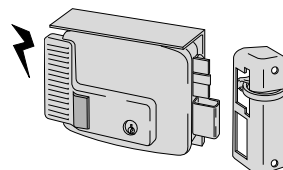


- Tettuccio protettivo e sottobocchetta
- Catenaccio a mandate manuali



Art. 1.02145.00.0.12

2	50	2,200	1	11761	50	1	N7
2	50	2,200	1	11761	50	2	N7
2	60	2,200	1	11761	60	1	N7
2	60	2,200	1	11761	60	2	N7
2	70	2,200	1	11761	70	1	N7
2	70	2,200	1	11761	70	2	N7



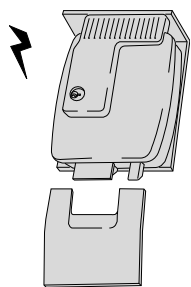
- Tettuccio protettivo e sottobocchetta
- Pulsante interno e cilindro
- Catenaccio a mandate manuali



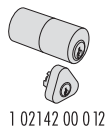
Art. 1.02145.00.0.12

2	50	2,230	1	11771	50	1	N7
2	50	2,230	1	11771	50	2	N7
2	60	2,230	1	11771	60	1	N7
2	60	2,230	1	11771	60	2	N7
2	70	2,230	1	11771	70	1	N7
2	70	2,230	1	11771	70	2	N7

Tipologia	Descrizione	Cilindro	Mandate	Entrata	Unitario	Pezzi	ARTICOLO				
							Tipo	Dim. Mano	Fin.	Pers. Spec.	

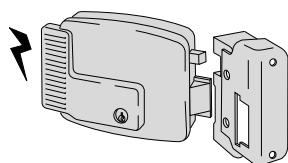


- Per cancelli automatici e basculanti
- Tettuccio protettivo
- Cilindri esterno lunghezza 70 mm



Art. 1 02142 00 0 12

80	2,100	1	1	11823	80	1	N7
80	2,100	1	1	11823	80	2	N7

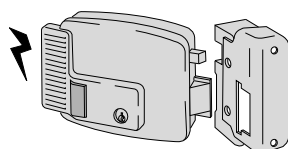


- APERTURA ESTERNA



Art. 1 02139 00 0 12

50	1,450	1	1	11921	50	3	N7
50	1,450	1	1	11921	50	4	N7
60	1,450	1	1	11921	60	3	N7
60	1,450	1	1	11921	60	4	N7
70	1,450	1	1	11921	70	3	N7
70	1,450	1	1	11921	70	4	N7
80	1,450	1	1	11921	80	3	N7
80	1,450	1	1	11921	80	4	N7



- APERTURA ESTERNA
- Pulsante interno e cilindro
- Fermo a giorno



Art. 1 02110 00 0 12

50	1,470	1	1	11931	50	3	N7
50	1,470	1	1	11931	50	4	N7
60	1,470	1	1	11931	60	3	N7
60	1,470	1	1	11931	60	4	N7
70	1,470	1	1	11931	70	3	N7
70	1,470	1	1	11931	70	4	N7
80	1,470	1	1	11931	80	3	N7
80	1,470	1	1	11931	80	4	N7