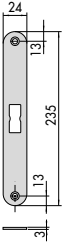


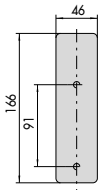
Tipologia	Descrizione	Per serie/art.	Unitario 	Pezzi 	ARTICOLO				
					Tipo	Dim.	Mano	Fin.	Pers.
	• Coppia placche con foro cilindro	43000, 43020	0,200	6	1	07070	12	0	
	• Coppia placche con pomolo fisso maniglia e foro cilindro	43000, 43020, 43025	0,600	6	1	07070	14	0	
	• Coppia placche con maniglie	43000, 43020, 43025	0,410	6	1	07070	15	0	
	• Coppia placche con maniglie e foro cilindro	43000, 43020, 43025	0,626	6	1	07070	16	0	
	• Adattatore cifrato per chiave a toppa (tipo patent) • IN DOTAZIONE: Chiave cifrata Vite di fissaggio 2 borchie in nylon con otturatore, abbinabili a maniglie serie 1.07070.12/14/16	43000, 43020, 43025	0,066	6	1	07071	10	0	
	• Contropiastra in acciaio zincato	43000, 43100	0,150	20	1	07073	20	0	

Tipologia	Descrizione	Per serie/art.	Unitario 	Pezzi 	ARTICOLO				
					Tipo	Dim.	Mano	Fin.	Peris.



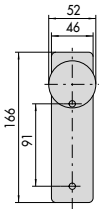
- Contropiastra in acciaio zincato

43000, 43100 0,117 20 1 07073 21 0



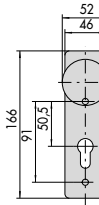
- Placca esterna senza comando per montaggio rinforzato
- Abbinabile a maniglioni antipanico serie 59600 e 59710 con interasse 72 mm.

43110, 43115, 43120, 43130 0,204 6 1 07076 11 0



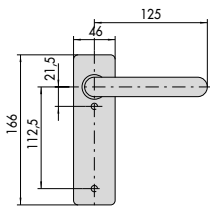
- Placca esterna con pomolo fisso
- Abbinabile a maniglioni antipanico serie 59600 e 59710 con interasse 72 mm.

43110, 43115, 43120, 43130 0,160 6 1 07076 13 0



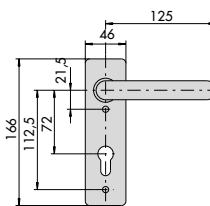
- Placca esterna con pomolo fisso e foro cilindro
- Abbinabile a maniglioni antipanico serie 59600 e 59710 con interasse 72 mm.

43110, 43115, 43120, 43130 0,264 6 1 07076 14 0



- Placca esterna con maniglia
- Abbinabile a maniglioni antipanico serie 59600 e 59710 con interasse 72 mm.

43110, 43115, 43120, 43130 0,250 6 1 07076 15 0



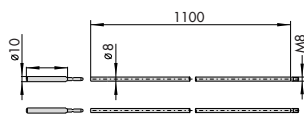
- Placca esterna con maniglia e foro cilindro
- Abbinabile a maniglioni antipanico serie 59600 e 59710 con interasse 72 mm.

43110, 43115, 43120, 43130 0,400 6 1 07076 16 0

Tipologia	Descrizione	Per serie/art.	Unitario	Pezzi	ARTICOLO					
					Tipo	Dim.	Mano	Fin.	Pers.	Spec.
	<ul style="list-style-type: none"> • Placca interna verniciata nera • Abbinabile a maniglioni antipanico • Da abbinare a borchie di protezione per cilindro europeo su porte blindate • FINITURE A RICHIESTA: verniciato rosso (fin. 41) verniciato giallo (fin. 42) verniciato verde (fin. 43) verniciato bianco (fin. 45) verniciato grigio (fin. 97) 		0,106	6	1	07076	70	0		
	<ul style="list-style-type: none"> • Trattamento PVD inox satinato 		0,106	6	1	07076	70	0	C2	
	<ul style="list-style-type: none"> • Placca interna verniciata nera • Abbinabile a maniglioni antipanico da infilare • Da abbinare a borchie di protezione per cilindro europeo su porte in alluminio • FINITURE A RICHIESTA: verniciato rosso (fin. 41) verniciato giallo (fin. 42) verniciato verde (fin. 43) verniciato bianco (fin. 45) verniciato grigio (fin. 97) 		0,106	6	1	07076	71	0		
	<ul style="list-style-type: none"> • Trattamento PVD inox satinato 		0,106	6	1	07076	71	0	C2	
	<ul style="list-style-type: none"> • Coppia aste verticali in acciaio verniciato nero • Da abbinare a maniglioni serie 59647 	1 07063 00 0, 1 07063 10 1, 1 07063 10 2	1,130	1	1	07081	12	0		
	<ul style="list-style-type: none"> • Placca interna verniciata nera • Abbinabile a serrature con interasse 72 mm. 	59321, 59371	0,100	1	1	07076	65	0		

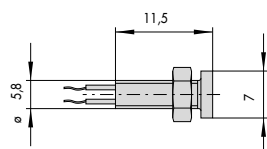
Tipologia	Descrizione	Per serie/art.	Unitario Kg	Pezzi	ARTICOLO			
					Tipo	Dim.	Mano	Fin.
	<ul style="list-style-type: none"> • Placca interna verniciata nera • Abbinabile a serrature con interasse 92 mm. 	59321, 59371	0,250	1	1	07076	66	0
	<ul style="list-style-type: none"> • Quadro maniglia sdoppiato, in acciaio 		0,060	6	1	07083	50	0
	<ul style="list-style-type: none"> • Quadro maniglia sdoppiato, in acciaio 		0,060	6	1	07083	51	0
	<ul style="list-style-type: none"> • Quadro maniglia sdoppiato, in acciaio 		0,060	6	1	07083	52	0
	<ul style="list-style-type: none"> • Quadro maniglia sdoppiato, in acciaio 		0,060	6	1	07083	53	0
	<ul style="list-style-type: none"> • Quadro maniglia in acciaio 		0,030	6	1	07083	70	0
	<ul style="list-style-type: none"> • Quadro maniglia in acciaio 		0,038	1	1	07085	75	0
	<ul style="list-style-type: none"> • Quadro maniglia in acciaio 		0,060	1	1	07085	76	0
	<ul style="list-style-type: none"> • Dispositivo blocca aste, in acciaio 	43090, 43190, 43690	0,050	3	1	07089	50	0

Tipologia	Descrizione	Per serie/art.	Unitario 	Pezzi 	ARTICOLO				
					Tipo	Dim.	Mano	Fin.	Pers. Spec.



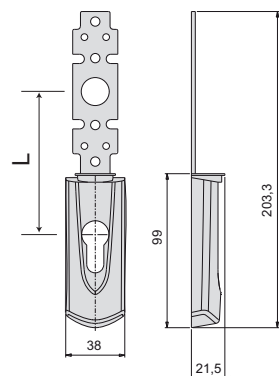
- Prolunghe aste interne avvitate con rivestimento in zinco
- IN DOTAZIONE:
Coppia aste diametro 8 mm.
Puntale monoblocco diametro 10 mm.
art. 1.06291.05.0 (Pz. 2)

16325, 17358, 46300, 46302, 46305, 46307, 46320, 46322, 46325, 46327, 46365, 46375, 56016, 57016, 57035, 57226, 57318, 57336, 57358, 57378	0,600	12	1	07088	03	0
---	-------	----	---	-------	----	---



- Segnalatore di porta aperta

07074	0,005	1	1	07126	01	0
-------	-------	---	---	-------	----	---

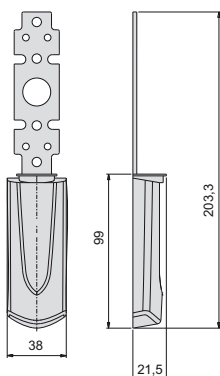


- Placca esterna verniciata nera
- Abbinabile a maniglioni Fast touch serie 59711
- FINITURE A RICHIESTA:
verniciato rosso (fin. 41)
verniciato giallo (fin. 42)
verniciato verde (fin. 43)
verniciato bianco (fing. 45)
verniciato grigio (fin. 97)
L=72 (dim. 61)
L=85 (dim. 62)
L=92 (dim. 63)

0,110	6	1	07176	61	0
0,110	6	1	07176	62	0
0,110	6	1	07176	63	0

- Trattamento PVD inox satinato

0,110	6	1	07176	61	0 C2
0,110	6	1	07176	62	0 C2
0,110	6	1	07176	63	0 C2



- Placca esterna verniciata nera
- Abbinabile a maniglioni FAST Touch serie 59711
- FINITURE A RICHIESTA:
verniciato rosso (fin. 41)
verniciato giallo (fin. 42)
verniciato verde (fin. 43)
verniciato bianco (fing. 45)
verniciato grigio (fin. 97)

0,110	6	1	07176	66	0
-------	---	---	-------	----	---

- Trattamento PVD inox satinato

0,110	6	1	07176	66	0 C2
-------	---	---	-------	----	------