

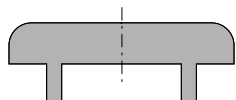
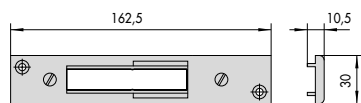
Tipologia	Descrizione	Per serie/art.	Unitario 	Pezzi 	ARTICOLO			
					Tipo	Dim. Mano	Fin.	Pers. Spec.
	<ul style="list-style-type: none"> <li>• Regolazione laterale 2,5 mm</li> <li>• Per le serrature a rullo usare l'inserto in nylon art. 1.06141.71.0</li> </ul>	16205, 16215, 16225, 16425, 16525, 16625, 16725, 46200, 46210, 46215, 46220, 46225, 46230, 46250, 46420, 46425, 46435, 46445, 46450, 46520, 46525, 46550, 46625, 46650, 46725, 46750	0,173	12	1	06463	05	0
	<ul style="list-style-type: none"> <li>• Regolazione laterale 2,5 mm</li> <li>• Per le serrature a rullo usare l'inserto in nylon art. 1.06141.70.0</li> </ul>	16205, 16215, 16225, 16425, 16525, 16625, 16725, 46200, 46210, 46215, 46220, 46225, 46230, 46250, 46420, 46425, 46435, 46445, 46450, 46520, 46525, 46550, 46625, 46650, 46725, 46750	0,166	12	1	06463	06	0
	<ul style="list-style-type: none"> <li>• Regolazione laterale 2,5 mm</li> <li>• Per le serrature a rullo usare l'inserto in nylon art. 1.06141.70.0</li> </ul>	16205, 16215, 16225, 16425, 16525, 16625, 16725, 46200, 46210, 46215, 46220, 46225, 46230, 46250, 46420, 46425, 46435, 46445, 46450, 46520, 46525, 46550, 46625, 46650, 46725, 46750	0,160	12	1	06463	07	0
	<ul style="list-style-type: none"> <li>• Per le serrature a rullo usare l'inserto in nylon art. 1.06141.71.0</li> </ul>	16205, 16215, 16225, 16425, 16525, 16625, 16725, 46200, 46210, 46215, 46220, 46225, 46230, 46250, 46420, 46425, 46435, 46445, 46450, 46520, 46525, 46550, 46625, 46650, 46725, 46750	0,150	12	1	06463	09	0

Tipologia	Descrizione	Per serie/art.	Kg	Pezzi	ARTICOLO				
					Unitario	Tipologia	Dim.	Mano	Fin.
	<ul style="list-style-type: none"> <li>• Regolazione laterale 2,5 mm</li> <li>• Per le serrature a rullo usare l'inserto in nylon art. 1.06141.70.0</li> </ul>	19000, 49000, 43200, 43700, 43800	0,180	12	1	06463	16	0	
	<ul style="list-style-type: none"> <li>• Regolazione laterale 2,5 mm</li> <li>• Per le serrature a rullo usare l'inserto in nylon art. 1.06141.70.0</li> </ul>	19000, 49000, 43200, 43700, 43800	0,170	12	1	06463	17	0	
	<ul style="list-style-type: none"> <li>• Regolazione laterale di 8 mm.</li> <li>• Per le serrature a rullo usare l'inserto in nylon art. 1.06141.71.0</li> <li>• Profili: R40, R50TT, NEW TEC 52 SOR. TT, ecc.</li> </ul>	16205, 16215, 16225, 16425, 16525, 16625, 16725, 46200, 46210, 46215, 46220, 46225, 46230, 46250, 46420, 46425, 46435, 46445, 46450, 46520, 46525, 46550, 46625, 46650, 46725, 46750	0,185	12	1	06463	21	0	
	<ul style="list-style-type: none"> <li>• SOSTITUISCE ART. 1.06463.08.0</li> <li>• Regolazione laterale di 4 mm.</li> <li>• Parte centrale in acciaio verniciato</li> <li>• Per le serrature a rullo usare l'inserto in nylon art. 1.06141.71.0</li> </ul>	16205, 16215, 16225, 16425, 16525, 16625, 16725, 46200, 46210, 46215, 46220, 46225, 46230, 46250, 46420, 46425, 46435, 46445, 46450, 46520, 46525, 46550, 46625, 46650, 46725, 46750	0,130	12	1	06463	22	0	
	<ul style="list-style-type: none"> <li>• COME SOPRA</li> <li>• Parte centrale in acciaio inox</li> </ul>		0,129	12	1	06463	23	0	

Tipologia	Descrizione	Per serie/art.	Unitario 	Pezzi 	ARTICOLO				
					Tipo	Dim.	Mano	Fin.	Pers. Spec.
	<ul style="list-style-type: none"> <li>• SOSTITUISCE ART. 1.06463.04.0</li> <li>• Regolazione laterale di 2,5 mm.</li> <li>• Regolazione spessore da 4,5 a 10 mm.</li> <li>• Per le serrature a rullo usare l'inserto in nylon art. 1.06141.70.0</li> </ul>	16000, 46000	0,150	12	1 06463 24 0				
					0,150 12 1 06463 25 0				
	<ul style="list-style-type: none"> <li>• Regolazione laterale di 8 mm.</li> <li>• Per le serrature a rullo usare l'inserto in nylon art. 1.06141.71.0</li> <li>• Profili: R40, R50TT, NEW TEC 52 SOR. TT, ecc.</li> </ul>	19000, 49000, 43200, 43700, 43800	0,230	12	1 06463 31 0				
					<ul style="list-style-type: none"> <li>• A RICHIESTA:</li> <li>• Finitura nichelata (fin. 12)</li> </ul>				
	<ul style="list-style-type: none"> <li>• SOSTITUISCE ART. 1.06463.18.0</li> <li>• Regolazione laterale di 4 mm</li> <li>• Parte centrale in acciaio verniciato</li> <li>• Per le serrature a rullo usare l'inserto in nylon art. 1.06141.71.0</li> </ul>	19000, 49000, 43200, 43700, 43800	0,145	12	1 06463 32 0				
					<ul style="list-style-type: none"> <li>• COME SOPRA</li> <li>• Parte centrale in acciaio inox</li> </ul>				
	<ul style="list-style-type: none"> <li>• SOSTITUISCE ART. 1.06463.14.0</li> <li>• Regolazione laterale di 2.5 mm</li> <li>• Regolazione spessore da 4,5 a 10 mm.</li> <li>• Per le serrature a rullo usare l'inserto in nylon art. 1.06141.70.0</li> </ul>	19000, 49000, 43200, 43700, 43800	0,158	12	1 06463 34 0				
					<ul style="list-style-type: none"> <li>• COME SOPRA</li> <li>• Acciaio inox</li> </ul>				
	<ul style="list-style-type: none"> <li>• Per le serrature a rullo usare l'inserto in nylon art. 1.06141.71.0</li> </ul>	1 06443 00 0, 1 06443 05 0, 1 06453 05 0, 46200, 46210, 46220, 46420, 46520, 56357, 57330, 57335, 57370, 57375	0,053	12	1 06465 02 0				

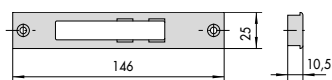
Tipologia	Descrizione	Per serie/art.	Unitario 	Pezzi 	ARTICOLO				
					Tipo	Dim.	Mano	Fin.	Pers.
	<ul style="list-style-type: none"> <li>• Per le serrature a rullo usare l'inserto in nylon art. 1.06141.71.0</li> </ul>	1 06443 00 0, 1 06443 05 0, 1 06453 05 0, 17352, 17357, 46200, 46210, 46220, 46420, 46520, 48123, 48220, 48224, 48420, 48520, 56357, 57312, 57317, 57320, 57325, 57330, 57335, 57352, 57357, 57360, 57365, 57370, 57375	0,108	12	1	06465	03	0	
	<ul style="list-style-type: none"> <li>• Regolazione laterale 2,5 mm</li> <li>• Per le serrature a rullo usare l'inserto in nylon art. 1.06141.71.0</li> </ul>	1 06443 00 0, 1 06443 05 0, 1 06453 05 0, 17352, 17357, 19000, 43700, 43800, 46200, 46210, 46220, 46420, 46520, 49000, 56357, 57312, 57317, 57320, 57325, 57330, 57335, 57352, 57357, 57360, 57365, 57370, 57375	0,125	12	1	06465	05	0	
	<ul style="list-style-type: none"> <li>• Regolazione laterale 2,5 mm</li> <li>• Per le serrature a rullo usare l'inserto in nylon art. 1.06141.70.0</li> </ul>	1 06443 00 0, 1 06443 05 0, 1 06453 05 0, 17352, 17357, 19000, 43700, 43800, 46200, 46210, 46220, 46420, 46520, 49000, 56357, 57312, 57317, 57320, 57325, 57330, 57335, 57352, 57357, 57360, 57365, 57370, 57375	0,122	12	1	06465	06	0	

Tipologia	Descrizione	Per serie/art.	Unitario 	Pezzi 	ARTICOLO				
					Tipo	Dim.	Mano	Fin.	Peris.



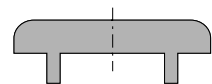
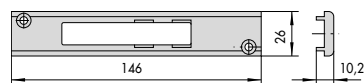
- Regolazione laterale 2,5 mm
- Per le serrature a rullo usare l'inserto in nylon art. 1.06141.70.0

1 06443 00 0, 0,117 12 1 06465 07 0  
 1 06443 05 0,  
 1 06453 05 0,  
 17352, 17357,  
 19000, 43700,  
 43800, 46200,  
 46210, 46220,  
 46420, 46520,  
 49000, 56357,  
 57312, 57317,  
 57320, 57325,  
 57330, 57335,  
 57352, 57357,  
 57360, 57365,  
 57370, 57375



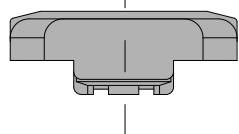
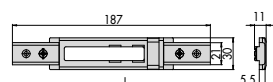
- Per le serrature a rullo usare l'inserto in nylon art. 1.06141.70.0

1 06443 00 0, 0,099 12 1 06465 08 0  
 1 06443 05 0,  
 1 06453 05 0,  
 46200, 46210,  
 46220, 46420,  
 46520



- Per le serrature a rullo usare l'inserto in nylon art. 1.06141.70.0

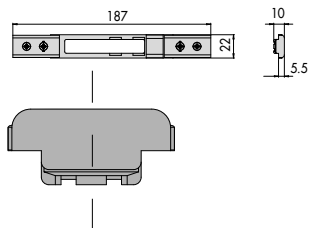
1 06443 00 0, 0,115 12 1 06465 10 0  
 1 06443 05 0,  
 1 06453 05 0,  
 46200, 46210,  
 46220, 46420,  
 46520



- Regolazione laterale di 8 mm.
- Per le serrature a rullo usare l'inserto in nylon art. 1.06141.71.0
- Profili: R40, R50TT, NEW TEC 52 SOR. TT, ecc.
- A RICHIESTA:
- finitura nichelato (fin 12)

1 06443 00 0, 0,140 12 1 06465 21 0  
 1 06443 05 0,  
 1 06453 05 0,  
 17352, 17357,  
 19000, 46200,  
 43700, 43800,  
 46210, 46220,  
 46420, 46520,  
 49000, 56357,  
 57312, 57317,  
 57320, 57325,  
 57330, 57335,  
 57352, 57357,  
 57360, 57365,  
 57370, 57375

Tipologia	Descrizione	Per serie/art.	Unitario 	Pezzi 	ARTICOLO				
					Tipo	Dim.	Mano	Fin.	Pers.

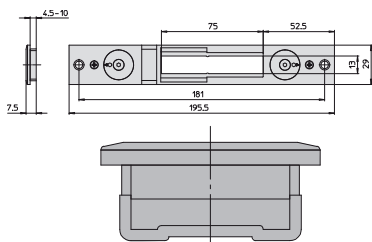


- **INTEGRA ART. 1.06465.02.0**
- Regolazione laterale di 4 mm.
- Parte centrale in acciaio verniciato
- Per le serrature a rullo usare l'inserto in nylon art. 1.06141.71.0

1 06443 00 0,	0,112	12	<b>1 06465 22 0</b>
1 06443 05 0,			
1 06453 05 0,			
17352, 17357,			
19000, 43700,			
43800, 46200,			
46210, 46220,			
46420, 46520,			
48123, 49000,			
56357, 57312,			
57317, 57320,			
57325, 57330,			
57335, 57352,			
57357, 57360,			
57365, 57370,			
57375			

- **COME SOPRA**
- Parte centrale in acciaio inox

0,112	12	<b>1 06465 23 0</b>
-------	----	---------------------



- **SOSTITUISCE ART. 1.06463.04.0**
- Regolazione laterale di 2.5 mm
- Regolazione spessore da 4,5 a 10 mm.
- Per le serrature a rullo usare l'inserto in nylon art. 1.06141.70.0

1 06443 00 0,	0,125	12	<b>1 06465 24 0</b>
1 06443 05 0,			
1 06453 05 0,			
19000, 43700,			
43800, 46200,			
46210, 46220,			
46420, 46520,			
49000, 17300,			
56300, 57300,			
43700, 43800			

- **COME SOPRA**
- Acciaio inox

0,112	12	<b>1 06465 25 0</b>
-------	----	---------------------