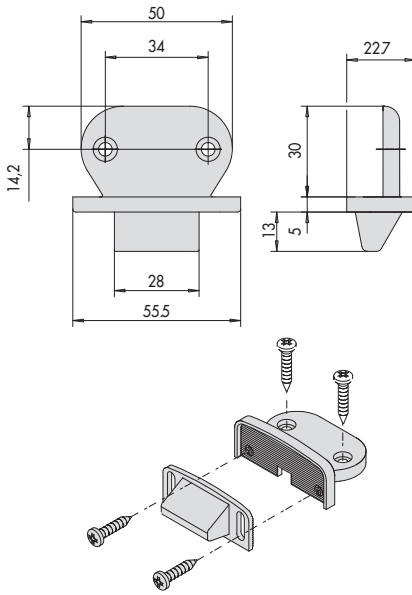


Tipologia	Descrizione	Per serie/art.	Unitario Kg	Pezzi	ARTICOLO				
					Tipo	Dim.	Mano	Fin.	Pers.
	<ul style="list-style-type: none"> Spessore sottofrontale in nylon 	43295	0,020	12	1	06141	88	0	
	<ul style="list-style-type: none"> Spessori per comandi esterni Nylon nero pz. 1 S = 1,2 mm pz. 1 S = 3 mm pz. 1 S = 4 mm 	1 07077 28 0, 1 07077 29 0	0,019	1	1	06141	97	0	
	<ul style="list-style-type: none"> Microinterruttore abbinabile ai comandi esterni art. 1.07077.38.0, 1.07077.40.0, 1.07077.48.0, 1.07077.39.0, 1.07077.46.0 Microinterruttore abbinabile ai maniglioni serie 59605-59615 e FAST PUSH infilare Microinterruttore abbinabile al comando esterno art. 1.07077.49.0 Microinterruttore abbinabile a maniglione antipanico FAST Touch infilare e applicare Microinterruttore abbinabile a maniglione antipanico FAST Push applicare Microinterruttore abbinabile a maniglione serie 59609, 59616, 59617 		0,020	1	1	06195	00	0	
			0,020	1	1	06195	01	0	
			0,020	1	1	06195	02	0	
			0,020	1	1	06195	05	0	
			0,020	1	1	06195	06	0	
			0,020	1	1	06195	09	0	
	<ul style="list-style-type: none"> Microinterruttore abbinabile a maniglione antipanico CISA PRESTIGE 		0,036	1	1	06195	07	0	
	<ul style="list-style-type: none"> Dispositivo fermo a giorno 	59301, 59311, 59316, 59351, 59361, 59366	0,080	1	1	07065	52	0	
	<ul style="list-style-type: none"> Bocchetta laterale e superiore completa di spessori Acciaio verniciato nero Spessori 2x1.5 mm 	59646	0,060	6	1	07072	11	0	

Tipologia	Descrizione	Per serie/art.	Unitario 	Pezzi 	ARTICOLO				
					Tipo	Dim.	Mano	Fin.	Pers. Spec.
	<ul style="list-style-type: none"> Bocchetta laterale per profili in metallo Legame metallica verniciata nera 	07063, 59001, 59801	0,090	6	1	07072	14	0	
	<ul style="list-style-type: none"> Bocchetta laterale superiore completa di spessori Acciaio verniciato nero 	1 07063 20 0, 1 07063 30 0, 1 07063 35 1, 1 07063 35 2, 1 07063 51 0, 1 07063 61 0, 1 07063 66 1, 1 07063 66 2, 59011, 59016, 59311, 59316, 59801, 59811	0,160	1	1	07072	20	0	
	<ul style="list-style-type: none"> Bocchetta laterale superiore completa di spessori Acciaio inox Per maniglioni fin. C2 e inox 	1 07063 20 0, 1 07063 30 0, 1 07063 35 1, 1 07063 35 2, 1 07063 51 0, 1 07063 61 0, 1 07063 66 1, 1 07063 66 2, 59001, 59011, 59311, 59316, 59801, 59811	0,080	1	1	07072	70	0	
	<ul style="list-style-type: none"> Bocchetta laterale e superiore angolare completa di spessori Acciaio verniciato nero 	1 07063 20 0, 1 07063 30 0, 1 07063 35 1, 1 07063 35 2, 1 07063 51 0, 1 07063 61 0, 1 07063 66 1, 1 07063 66 2, 59011, 59016, 59311, 59316, 59801, 59811	0,190	1	1	07072	21	0	
	<ul style="list-style-type: none"> Bocchetta laterale e superiore angolare completa di spessori Acciaio inox Per maniglioni fin. C2 e inox 	1 07063 20 0, 1 07063 30 0, 1 07063 35 1, 1 07063 35 2, 1 07063 51 0, 1 07063 61 0, 1 07063 66 1, 1 07063 66 2, 59001, 59011, 59311, 59316, 59801, 59811	0,186	1	1	07072	71	0	
	<ul style="list-style-type: none"> Bocchetta superiore/inferiore Acciaio verniciato nero 	1 07063 40 0, 1 07063 71 0	0,080	1	1	07072	25	0	
	<ul style="list-style-type: none"> Bocchetta superiore/inferiore Acciaio inox Per maniglioni fin. C2 e acciaio inox 	1 07063 41 0, 1 07063 71 0	0,080	1	1	07072	75	0	

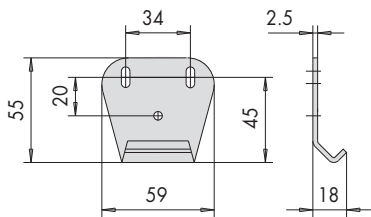
Tipologia	Descrizione	Per serie/art.	Unitario 	Pezzi 	ARTICOLO				
					Tipo	Dim.	Mano	Fin.	Pers.
	<ul style="list-style-type: none"> Bocchetta angolare Acciaio verniciato nero 	1 07063 40 0, 1 07063 71 0	0,080	1	1	07072	26	0	
	<ul style="list-style-type: none"> Bocchetta angolare Acciaio inox Per maniglioni fin. C2 e acciaio inox 	1 07063 41 0, 1 07063 71 0	0,080	1	1	07072	76	0	
	<ul style="list-style-type: none"> Bocchetta a pavimento Acciaio verniciato nero 	1 07063 30 0, 1 07063 61 0	0,080	1	1	07072	27	0	
	<ul style="list-style-type: none"> Bocchetta laterale superiore completa di spessori Acciaio inox Per maniglioni fin. C2 e acciaio inox 	1 07063 31 0, 1 07063 61 1	0,080	1	1	07072	77	0	
	<ul style="list-style-type: none"> Bocchetta a pavimento Acciaio verniciato nero 	1 07063 30 0, 1 07063 61 0	0,126	1	1	07072	28	0	
	<ul style="list-style-type: none"> Bocchetta a pavimento completa di spessori Acciaio inox Per maniglioni fin. C2 e acciaio inox 	1 07063 31 0, 1 07063 61 0	0,124	1	1	07072	78	0	
	<ul style="list-style-type: none"> Bocchetta regolabile PER PORTE IN ALLUMINIO Regolazioni: Compensazione di complanarità da -8mm a +4mm Dotazione: Viti di fissaggio Finiture: Standard verniciato nero A richiesta: verniciata BIANCO (fin. 45) verniciata GRIGIO (fin. 97) 		0,141	6	1	07072	31	0	
	<ul style="list-style-type: none"> Bocchetta regolabile PER PORTONI INDUSTRIALI Regolazioni: Dotazione: Compensazione luce fra anta e telaio fino a 25 mm Compensazione complanarità da -4 mm a + 7mm Viti di fissaggio Finiture: Standard verniciato nero A richiesta: verniciata BIANCO (fin.45) verniciata GRIGIO (fin.97) 		0,080	6	1	07072	32	0	

Tipologia	Descrizione	Per serie/art.	Unitario 	Pezzi 	ARTICOLO				
					Tipo	Dim.	Mano	Fin.	Pers. Spec.



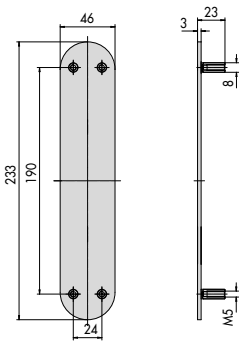
- Bocchetta regolabile PER PORTE IN LEGNO E PVC
- Regolazioni:
- Possibilità di installazione a sbalzo su profili con sormonto da 14 mm a 24 mm
- Dotazione:
- Viti di fissaggio
- Finiture:
- Standard verniciato nero
- A richiesta:
verniciata BIANCO (fin. 45)
verniciata GRIGIO (fin. 97)

0,080 6 1 07072 33 0



- Bocchetta laterale e superiore per profili in PVC
- Acciaio verniciato nero

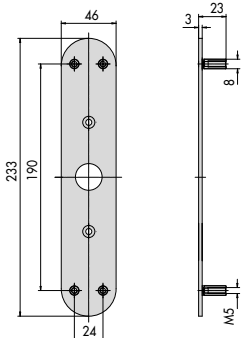
0,080 1 1 07072 34 0



- Placca esterna
- Acciaio verniciato nero
- Placca esterna
- Trattamento PVD inox satinato

59301, 59311, 0,200 1 1 07077 14 0
59316

59351, 59361, 0,200 1 1 07077 14 0 C2
59366

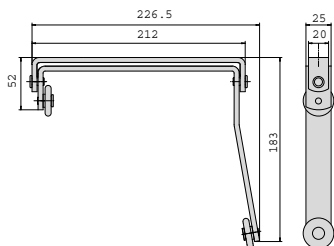


- Placca esterna
- Acciaio verniciato nero
- Placca esterna
- Trattamento PVD inox satinato

59301, 59311, 0,200 1 1 07077 15 0
59316

59351, 59361, 0,200 1 1 07077 15 0 C2
59366

Tipologia	Descrizione	Per serie/art.	Unitario Kg	Pezzi	ARTICOLO				
					Tipo	Dim.	Mano	Fin.	Pers.



- Selettore di chiusura per porte a battente a due ante dotate di chiudiporta
- Acciaio cromato
- Marcatura CE secondo la direttiva 89/106/CEE rilasciata da ICIM

0,808 1 1 07084 10 0

- Selettore di chiusura per porte a battente a due ante dotate di chiudiporta
- Acciaio inox
- Marcatura CE secondo la direttiva 89/106/CEE rilasciata da ICIM
- Certificazione volontaria rilasciata da ente terzo previsto dalla stessa norma UNI EN 1158

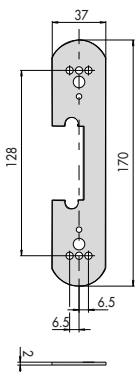
0,720 1 1 07084 20 0

- Selettore di chiusura regolabile per porte a battente a due ante dotate di chiudiporta
- Acciaio cromato
- Marcatura CE secondo la direttiva 89/106/CEE rilasciata da ICIM

0,825 1 1 07084 11 0

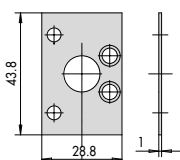
- Selettore di chiusura regolabile per porte a battente a due ante dotate di chiudiporta
- Acciaio inox
- Marcatura CE secondo la direttiva 89/106/CEE rilasciata da ICIM
- Certificazione volontaria rilasciata da ente terzo previsto dalla stessa norma UNI EN 1158

0,702 1 1 07084 21 0



- Spessore sottoincontro da 2 mm.
- Nylon nero

1 07083 15 0, 0,020 1 1 07089 02 0
 1 07083 16 0,
 1 07083 17 0,
 1 07083 65 0,
 1 07083 66 0,
 1 07083 67 0,
 1 07083 76 0,
 1 07083 77 0



- Adattatore per cilindro esterno tondo
- Per maniglioni CISA Prestige

59301, 59311, 0,030 1 1 07165 21 0
 59351, 59361

Tipologia	Descrizione	Per serie/art.	Unitario 	Pezzi 	ARTICOLO			
					Tipo	Dim. Mano	Fin.	Peris. Spec.
	<ul style="list-style-type: none"> Dispositivo fermo a giorno da abbinare a maniglioni FAST Touch verniciato rosso (fin. 41) verniciato giallo (fin. 42) verniciato verde (fin. 43) verniciato grigio (fin. 97) 	59801, 59811, 59816	0,054	1	1	07165	50	0
	<ul style="list-style-type: none"> Dispositivo fermo a giorno da abbinare a maniglioni FAST Push verniciato rosso (fin. 41) verniciato giallo (fin. 42) verniciato verde (fin. 43) verniciato grigio (fin. 97) Trattamento inox satinato Trattamento PVD inox satinato 	59001, 59011, 59016	0,178	1	1	07165	51	0
			0,178	1	1	07165	51	0 C2