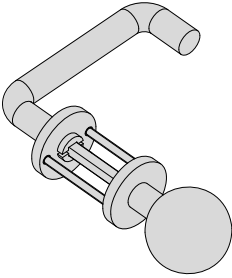
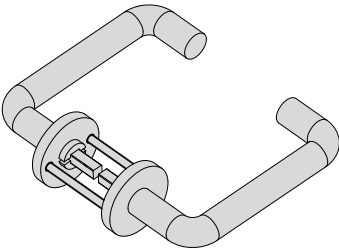
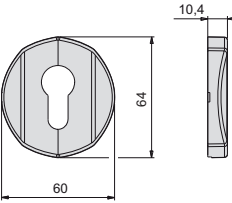
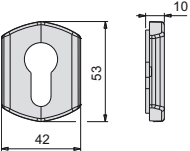
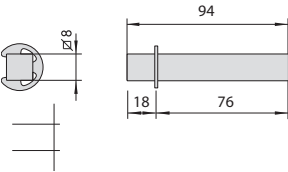
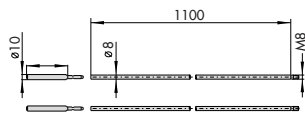


Tipologia	Descrizione	Per serie/art.	Unitario Kg	Pezzi	ARTICOLO				
					Tipo	Dim.	Mano	Fin.	Pers.
	<ul style="list-style-type: none"> <li>• Salvaprofilo in nylon per profili porta a taglio termico per apertura esterna</li> </ul>	1 06141 40 0, 1 06285 36 0, 1 06463 24 0, 1 06463 25 0, 1 06463 34 0, 1 06463 35 0, 1 06465 24 0, 1 06465 25 0,	0,019	25	1	06141	79	0	
	<ul style="list-style-type: none"> <li>• Bocchetta superiore per asta catenaccio</li> <li>• Nylon nero</li> </ul>	1 07089 52 0	0,022	25	1	06141	80	0	
	<ul style="list-style-type: none"> <li>• Spessore sottofrontale in nylon</li> </ul>	43295	0,020	12	1	06141	88	0	
	<ul style="list-style-type: none"> <li>• Salvaprofilo in nylon per l'apertura esterna dei profili in alluminio a taglio termico (altezza alette da 3 a 7,5 mm)</li> </ul>	1 06463 24 0, 1 06463 25 0, 1 06463 34 0, 1 06463 35 0, 1 06465 24 0, 1 06465 25 0	0,019	25	1	06141	89	0	
	<ul style="list-style-type: none"> <li>• Coppia bocchette teflonate a pavimento</li> </ul>		0,060	12	1	06142	85	0	
	<ul style="list-style-type: none"> <li>• Contropiastra piana in acciaio inox 24 x 1,5 mm.</li> </ul>		0,053	12	1	06461	07	0	

Tipologia	Descrizione	Per serie/art.	Unitario	Pezzi	ARTICOLO		
					Tipo	Dim. Mano	Fin. Pers. Spec.
	<ul style="list-style-type: none"> <li>• Contropiastra piana in acciaio inox 24x1,5 mm</li> </ul>		0,034	12	1	06461	12 0
	<ul style="list-style-type: none"> <li>• Contropiastra piana in acciaio inox 36x2 mm per profilo FORSTER "UNICO"</li> </ul>		0,080	12	1	06461	17 0
	<ul style="list-style-type: none"> <li>• Contropiastra piana in acciaio inox 36x2 mm per profilo Forster "UNICO"</li> </ul>		0,046	12	1	06461	22 0
	<ul style="list-style-type: none"> <li>• Contropiastra piana in acciaio inox 24 x 3 mm.</li> </ul>		0,093	12	1	06461	30 0
	<ul style="list-style-type: none"> <li>• Contropiastra piana in acciaio inox 24x3</li> </ul>		0,065	12	1	06461	34 0
	<ul style="list-style-type: none"> <li>• Contropiastra a "U" in acciaio inox 24 x 6 mm.</li> </ul>		0,098	12	1	06461	35 0
	<ul style="list-style-type: none"> <li>• Contropiastra a "U" in acciaio inox 24x6</li> </ul>		0,065	12	1	06461	39 0
	<ul style="list-style-type: none"> <li>• Pomolo da abbinare a SikurExit</li> <li>• Finitura: nichelato, cromato e satinato</li> <li>• Per EN 179:2008 ordinare anche la maniglia art. 1.07070-66-0-B1</li> </ul>	43225, 43235, 43236, 43295, 43725, 43735, 43825, 43835	0,200	1	1	07070	56 0 B1
	<ul style="list-style-type: none"> <li>• Maniglia da abbinare a SikurExit</li> <li>• Finitura: nichelato, cromato e satinato</li> <li>• Per EN 179:2008 ordinare pezzi 2</li> </ul>	43225, 43235, 43236, 43295, 43725, 43735, 43825, 43835	0,400	1	1	07070	66 0 B1

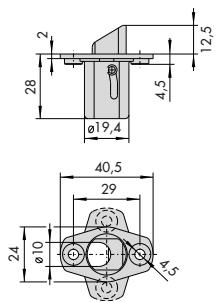
Tipologia	Descrizione	Per serie/art.	Unitario Kg	Pezzi	ARTICOLO				
					Tipo	Dim.	Mano	Fin.	Pers.
	<ul style="list-style-type: none"> <li>Coppia maniglie da abbinare a Exit lock</li> <li>VARIANTI FINITURA: Anodizzato bronzo (fin. 00) Nichel cromo satinato (fin. B1)</li> </ul>	56915, 56935	0,400	1	1	07070	50	0	
	<ul style="list-style-type: none"> <li>Maniglia e pomolo fisso da abbinare a Exit lock</li> <li>VARIANTI FINITURA: Anodizzato bronzo (fin. 00) Nichel cromo satinato (fin. B1)</li> </ul>	56916, 56917, 56936, 56937	0,400	1	1	07070	60	0	
	<ul style="list-style-type: none"> <li>Placca interna verniciata nera</li> <li>Abbinabile a maniglioni antipanico</li> <li>Da abbinare a borchie di protezione per cilindro europeo su porte blindate</li> <li>FINITURE A RICHIESTA: verniciato rosso (fin. 41) verniciato giallo (fin. 42) verniciato verde (fin. 43) verniciato bianco (fin. 45) verniciato grigio (fin. 97)</li> </ul>		0,106	6	1	07076	70	0	
	<ul style="list-style-type: none"> <li>Tattamento PVD inox satinato</li> </ul>		0,106	6	1	07076	70	0 C2	
	<ul style="list-style-type: none"> <li>Placca interna verniciata nera</li> <li>Abbinabile a maniglioni antipanico da infilare</li> <li>Da abbinare a borchie di protezione per cilindro europeo su porte in alluminio</li> <li>FINITURE A RICHIESTA: verniciato rosso (fin. 41) verniciato giallo (fin. 42) verniciato verde (fin. 43) verniciato bianco (fin. 45) verniciato grigio (fin. 97)</li> </ul>		0,106	6	1	07076	71	0	
	<ul style="list-style-type: none"> <li>Tattamento PVD inox satinato</li> </ul>		0,106	6	1	07076	71	0 C2	
	<ul style="list-style-type: none"> <li>Quadro maniglia in acciaio con seeger per contro serratura</li> </ul>		0,100	1	1	07085	77	0	

Tipologia	Descrizione	Per serie/art.	Unitario 	Pezzi 	ARTICOLO				
					Tipo	Dim.	Mano	Fin.	Peris. Spec.



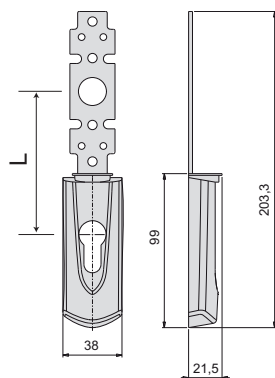
- Prolunghe aste interne avvitate con rivestimento in zinco
- IN DOTAZIONE:  
Coppia aste diametro 8 mm.  
Puntale monoblocco diametro 10 mm.  
art. 1.06291.05.0 (Pz. 2)

0,600 12 1 07088 03 0



- Dispositivo blocca aste in acciaio, completo di:  
Spessori art. 1.06141.81.0  
Bocchetta superiore art. 1.06141.80.0

43295 0,060 1 1 07089 52 0



- Placca esterna verniciata nera
- Abbinabile a maniglioni Fast touch serie 59711
- FINITURE A RICHIESTA:  
verniciato rosso (fin. 41)  
verniciato giallo (fin. 42)  
verniciato verde (fin. 43)  
verniciato bianco (fin. 45)  
verniciato grigio (fin. 97)  
L=72 (dim. 61)  
L=85 (dim. 62)  
L=92 (dim. 63)

0,110 6 1 07176 61 0

0,110 6 1 07176 62 0

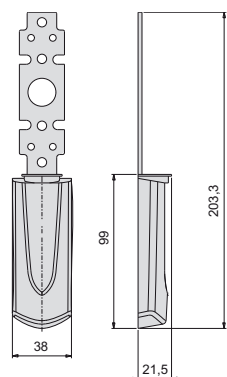
0,110 6 1 07176 63 0

- Trattamento PVD inox satinato

0,110 6 1 07176 61 0 C2

0,110 6 1 07176 62 0 C2

0,110 6 1 07176 63 0 C2

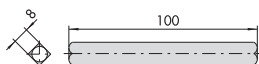


- Placca esterna verniciata nera
- Abbinabile a maniglioni FAST Touch serie 59711
- FINITURE A RICHIESTA:  
verniciato rosso (fin. 41)  
verniciato giallo (fin. 42)  
verniciato verde (fin. 43)  
verniciato bianco (fin. 45)  
verniciato grigio (fin. 97)

0,110 6 1 07176 66 0

- Trattamento PVD inox satinato

0,110 6 1 07176 66 0 C2



- Quadro maniglia in acciaio

0,050 6 1 07206 00 0