

sensazioni umane, e le stesse sensazioni alle fondamenta
dinanzi ai miei quadri cronici. E quando vi stugge l'essenzialità
in grado di dare espressione compiuta a una voce, e con
che dinanzi ai miei dipinti piange voi, e con voi l'essenzialità
compio quando li dipingo. E quando vi stugge l'essenzialità
dei loro rapporti cromatici, allora vi stugge l'essenzialità
dei loro rapporti cromatici, allora vi stugge l'essenzialità
Per paura di essere catalogato in modo monodimensionale
rifiutava di aggiungere per lui un mezzo espressivo, «cosa
che il colore fosse per lui un mezzo espressivo, «cosa
c'è più una linea», disse a Elaine De Kooning, «cosa
potrebbe ancora dipingere?». E in un'altra occasione
soprattutto un sistema per comunicare le campiture
solamente un sistema cromatiche, quindi le campiture
Per lui, le estensioni all'osservatore. A partire dal 1958
che si trasmetteva all'osservatore. A partire dal 1958
Rothko fu sempre più portato a utilizzare i colori
impiegava meno toni rossi, gialli e arancioni, e
come marrone, grigio, blu scuro e nero. Nel 1958
nella Sidney Janis Gallery (ottobre 1958), i dipinti
accessibili, più scuri e misteriosi.



LUND

CLAESSON KOIVISTO RUNE

LUND

SE 11 Design:
Claesson Koivisto Rune



CR
Cromo
Chrome



GL
Grafite
Graphite



CM
Cromat
Matt chrome



GM
Grafite Mat
Matt graphite

SE 11 R-RY Ø50

SE 19 BZG Ø50

SE 12 IM

SE 12 DK/SM

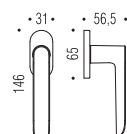
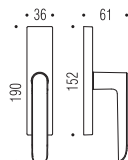
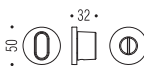
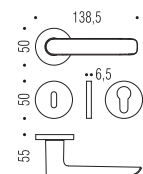


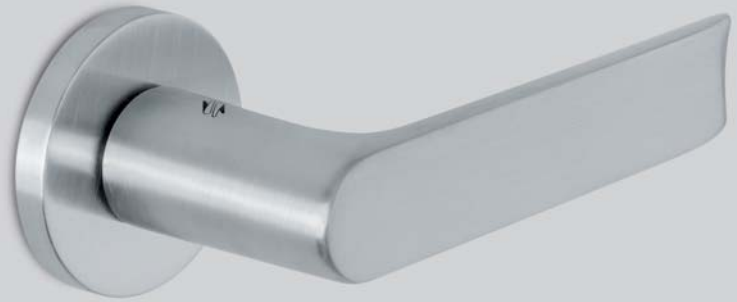
CR - CM - GL - GM

CR - CM - GL - GM

CR - CM - GL - GM

CR - CM - GL - GM





Materiale: Ottone
Material: Brass

