

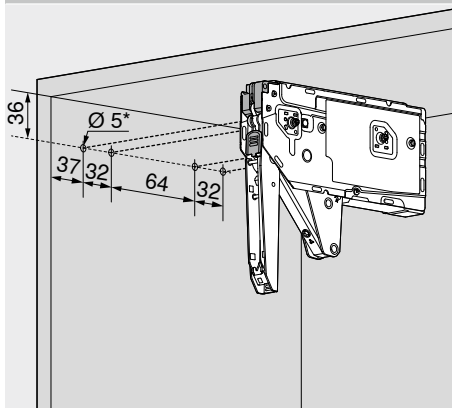
Ante in legno, telai in alluminio larghi e stretti – TIP-ON

Webcode

DQHS7Y

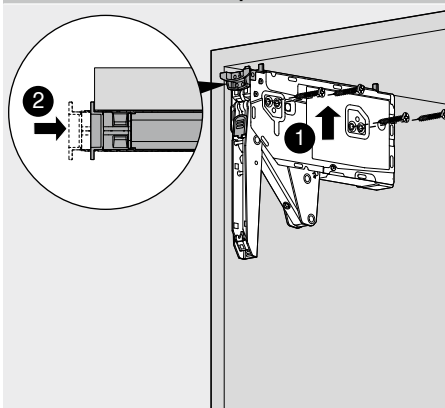
Progettazione

Posizione di foratura – viti EURO



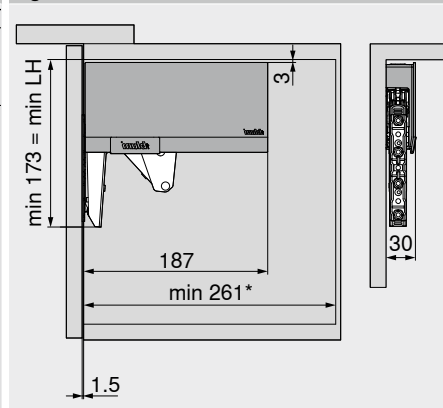
\* Profondità di foratura 11.5 mm

Posizione di foratura – viti per truciolare



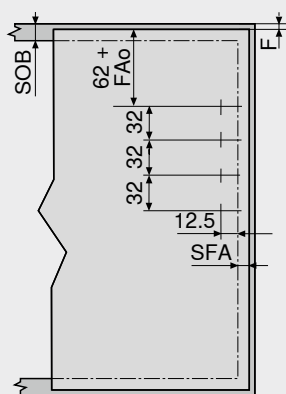
4 x viti per truciolare  $\varnothing$  4 x 35 mm

Ingombro



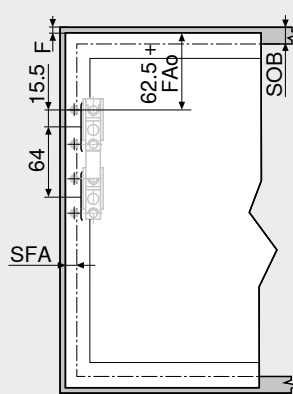
LH Altezza interna corpo mobile  
\* Min. 261 mm con reggipensile visibile

Lavorazione del frontale – ante in legno e telai in alluminio larghi



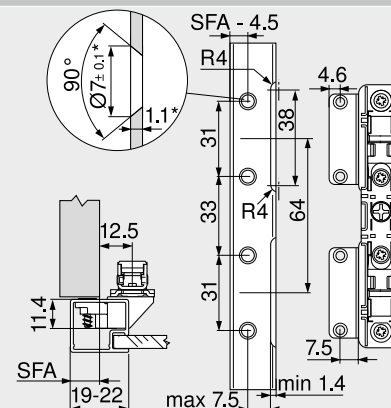
Per le ante in legno utilizzare 4 viti per truciolare (609.1x00)  
Per i telai in alluminio larghi utilizzare 4 viti per lamiera a testa svasata (660.0950)  
SOB Spessore cappello corpo mobile  
FAo Battuta frontale superiore  
Max. 25.4 mm  
SFA Battuta frontale laterale  
F Fuga

Lavorazione del frontale – telai in alluminio stretti



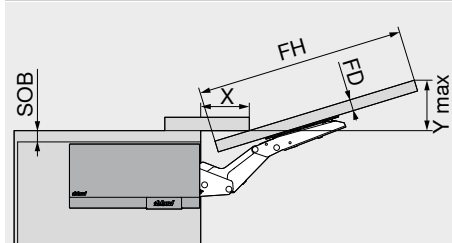
SOB Spessore cappello corpo mobile  
FAo Battuta frontale superiore  
Max. 25.4 mm  
SFA Battuta frontale laterale  
F Fuga

Telai in alluminio stretti



Con una larghezza del telaio di 19 mm è possibile una battuta frontale laterale SFA di 11–18 mm  
\* In caso di modifiche dello spessore del materiale adattare le quote di lavorazione

Ingombro – cornice superiore | rivestimento

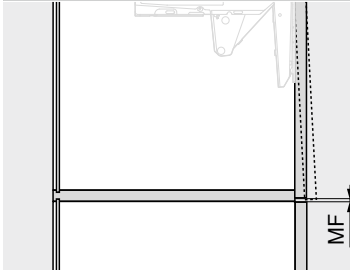


Ingombro (mm)

Con angolo di apertura massimo  
 $Y = FH \times 0.29 + FD - SOB$

FD (mm)	16	19	22	26	28
X (mm)	68	57	47	33	27
SOB	Spessore cappello corpo mobile				
FH	Altezza del frontale				
FD	Spessore del frontale				

Fuga minima



MF Fuga minima 2 mm

Consigli

Panoramica – AVENTOS HK top	47
TIP-ON 956x	54
Sistema di fissaggio per frontali sottili – EXPANDO T	554
Suggerimenti per la lavorazione ed esclusione di responsabilità – EXPANDO T	555
Panoramica – attrezzi di lavorazione	561
Ulteriori informazioni tecn.	662

AVENTOS HK top

Short-URL

[www.blum.com/i014](http://www.blum.com/i014)

Montaggio, smontaggio e regolazione

Short-URL

[www.blum.com/a170](http://www.blum.com/a170)

