

+30° II – cerniera per mobili ad angolo battuta a sormonto

Webcode  
DQDTDA



- CLIP top BLUMOTION con BLUMOTION integrato (con disattivazione)
- CLIP top senza autoscatto (molla)
- Cerniera per mobili ad angolo +30° II
- Angolo di apertura 95°
- Regolazione tridimensionale del frontale
- Comoda regolazione della profondità mediante vite filettata
- Montaggio e smontaggio dell'anta sul/dal corpo mobile senza attrezzi
- Con INSERTA montaggio senza attrezzi del fondello

**Consigli**

WA	Angolo		
	25°	30°	35°
	N° 20 124	N° 21 125	N° 22 125
	N° 50 124	N° 51 125	N° 52 125
	N° 5 129	N° 6 125	N° 7 125
	N° 40 126	N° 41 126	N° 42 126
	N° 57 124	N° 58 125	N° 59 125
Panoramica – applicazioni per mobili ad angolo			116
WA Applicazione per mobili ad angolo			

Informazioni per l'ordine

Fondello	INSERTA	Cerniera		Molla	Colore	Art. N°
CLIP top BLUMOTION		●	NI			79B9596
●	Con molla	NI	Nichelato			
○	Senza molla	ONS	Nero onice			

Fondello	Viti	Cerniera		Molla	Colore	Art. N°
CLIP top BLUMOTION		●	NI   ONS			79B9556
CLIP top		○	NI			78A9556.T

Accessori			
	Placchetta braccio cerniera		
Stampa	Logo	Colore	Art. N°
Senza stampa	–	NI   ONS	70.1553
Stampato	Blum	NI	70.1553.BP
	Placchetta di copertura del fondello		
Cerniera	Colore	Art. N°	
CLIP top BLUMOTION	NI   ONS	70T3504	
CLIP top	NI	70T1504	

TIP-ON per ante		
Versione	Molla	Art. N°
Versione corta	○	956.1004
Versione lunga	○	956A1004
Versione lunga	●	956A1006

Vite per truciolare		
Ø (mm)	Lunghezza (mm)	Art. N°
3,5	15	609.1500
3,5	17	609.1700

Nota

Le cerniere CLIP top BLUMOTION e CLIP top non possono essere combinate sulla stessa anta.

Consigli

Panoramica – CLIP top BLUMOTION   CLIP top – cerniere	71
Piastrine di premontaggio	144
Accessori – placchetta braccio cerniera	151
Accessori – generali	153

Panoramica – TIP-ON per ante	171
Panoramica – attrezzi di lavorazione	591
Ulteriori informazioni tecn.	698

Montaggio, smontaggio e regolazione

Short-URL  
[www.blum.com/a210](http://www.blum.com/a210)



Progettazione

Nota

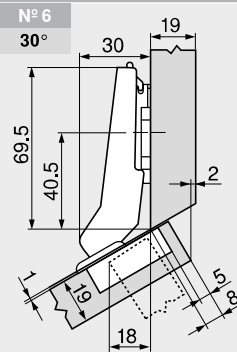
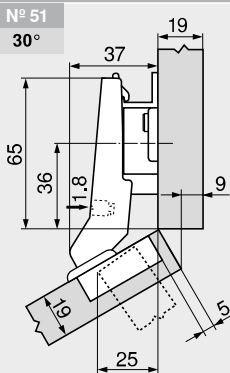
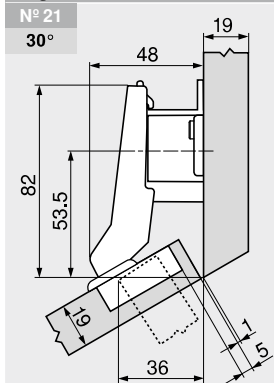
Le quote valgono per predisposizioni di fabbrica. Variando lo spessore cambia la battuta. Si consiglia una prova di battuta. La posizione di fissaggio della piastrina di premontaggio può differire dalla posizione di fissaggio standard.

<p>N° 20 25°</p>	<p>N° 50 25°</p>	<p>N° 57 25°</p>																											
<table border="1"> <thead> <tr> <th>Descrizione</th> <th>Distan. (mm)</th> <th>Art. N°</th> </tr> </thead> <tbody> <tr> <td>Piastrina di premontaggio</td> <td>9</td> <td>175H7190</td> </tr> <tr> <td>Cuneo</td> <td>-5°</td> <td>171A5500</td> </tr> </tbody> </table>	Descrizione	Distan. (mm)	Art. N°	Piastrina di premontaggio	9	175H7190	Cuneo	-5°	171A5500	<table border="1"> <thead> <tr> <th>Descrizione</th> <th>Distan. (mm)</th> <th>Art. N°</th> </tr> </thead> <tbody> <tr> <td>Piastrina di premontaggio</td> <td>0</td> <td>173H7100</td> </tr> <tr> <td>Cuneo</td> <td>-5°</td> <td>171A5500</td> </tr> </tbody> </table>	Descrizione	Distan. (mm)	Art. N°	Piastrina di premontaggio	0	173H7100	Cuneo	-5°	171A5500	<table border="1"> <thead> <tr> <th>Descrizione</th> <th>Distan. (mm)</th> <th>Art. N°</th> </tr> </thead> <tbody> <tr> <td>Piastrina di premontaggio</td> <td>0</td> <td>173H7100</td> </tr> <tr> <td>Cuneo</td> <td>-5°</td> <td>171A5500</td> </tr> </tbody> </table>	Descrizione	Distan. (mm)	Art. N°	Piastrina di premontaggio	0	173H7100	Cuneo	-5°	171A5500
Descrizione	Distan. (mm)	Art. N°																											
Piastrina di premontaggio	9	175H7190																											
Cuneo	-5°	171A5500																											
Descrizione	Distan. (mm)	Art. N°																											
Piastrina di premontaggio	0	173H7100																											
Cuneo	-5°	171A5500																											
Descrizione	Distan. (mm)	Art. N°																											
Piastrina di premontaggio	0	173H7100																											
Cuneo	-5°	171A5500																											

+30° II – cerniera per mobili ad angolo battuta a sormonto

Webcode  
DQDTDA

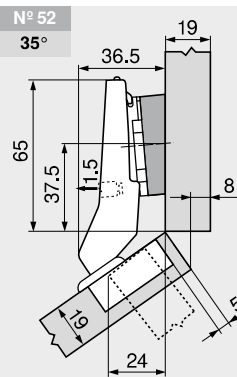
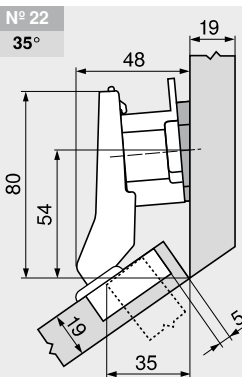
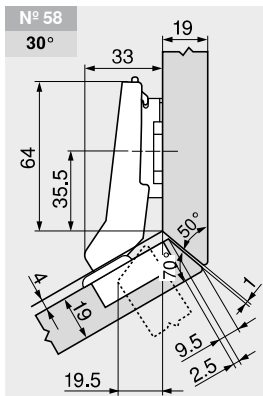
Progettazione



**Descrizione** Distan. (mm) **Art. N°**  
Piastrina di premontaggio 18 **175H7190.22**

**Descrizione** Distan. (mm) **Art. N°**  
Piastrina di premontaggio 9 **175H7190**

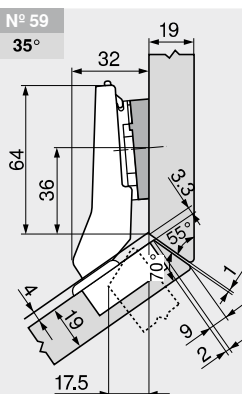
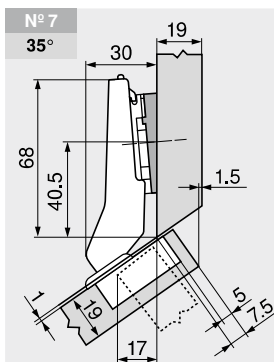
**Descrizione** Distan. (mm) **Art. N°**  
Piastrina di premontaggio 0 **173H7100**



**Descrizione** Distan. (mm) **Art. N°**  
Piastrina di premontaggio 3 **173H7130**

**Descrizione** Distan. (mm) **Art. N°**  
Piastrina di premontaggio 18 **175H7190.22**  
Cuneo +5° **171A5010**

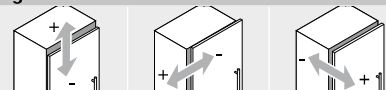
**Descrizione** Distan. (mm) **Art. N°**  
Piastrina di premontaggio 0 **173H7100**  
Cuneo +5° **171A5070**



**Descrizione** Distan. (mm) **Art. N°**  
Piastrina di premontaggio 0 **173H7100**  
Cuneo +5° **171A5010**

**Descrizione** Distan. (mm) **Art. N°**  
Piastrina di premontaggio 0 **173H7100**  
Cuneo +5° **171A5040**

Regolazione



Max. ±3.0 mm  
Vedi piastrine di premontaggio

±1.8 mm

±2.0 mm

Consigli

Montaggio fondello

127