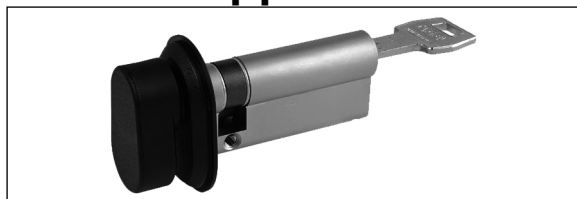


Mod. SCUDO 5000 pomolo-chiave e SCUDO 5000 pomolo-chiave doppia funzione



Ottone nichelato opaco

Articolo	C	n° pistoncini	S (spess. imposta)
C57516 YY 35	35	7	21+26
C57516 YY 40	40	7	26+31
C57516 YY 45	45	7	31+36
C57516 YY 50	50	7	36+41
C57516 YY 55	55	7	41+46
C57516 YY 60	60	7	46+51
C57516 YY 65	65	7	51+56
C57516 YY 70	70	7	56+61
C57516 YY 75	75	7	61+66
C57516 YY 80	80	7	66+71
C57516 YY 85	85	7	71+76
C47516 YY 35 6 (doppia funzione)	35	6	21+26
C47516 YY 40 6 (doppia funzione)	40	6	26+31
C47516 YY 45 6 (doppia funzione)	45	6	31+36
C47516 YY 50 6 (doppia funzione)	50	6	36+41
C47516 YY 55 6 (doppia funzione)	55	6	41+46
C47516 YY 60 6 (doppia funzione)	60	6	46+51
C47516 YY 65 6 (doppia funzione)	65	6	51+56
C47516 YY 70 6 (doppia funzione)	70	6	56+61
C47516 YY 75 6 (doppia funzione)	75	6	61+66

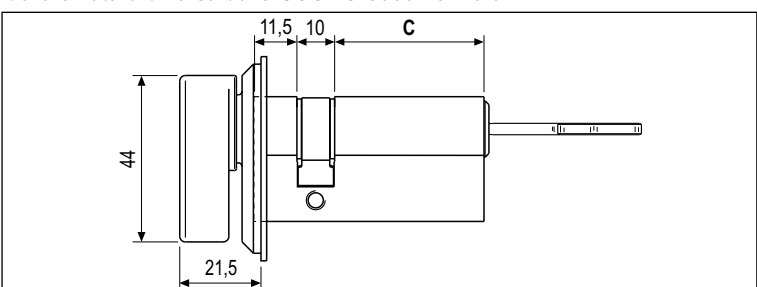
Caratteristiche

- Cilindro di sicurezza in ottone nichelato opaco.
- Progettato secondo il grado 4 di sicurezza intrinseca (UNI EN 1303).
- 6-7 pistoncini attivi e contropistoncini.
- Spine antitrapano in acciaio temprato nel lato chiave.
- 5 chiavi piatte reversibili con collo allungato resistenti alla torsione, su involucro di protezione.
- Possibilità di personalizzazione dell'impugnatura con coperture di vari colori.
- Ingegno anti-strappo (inclinazione 15°) in acciaio
- Vite di fissaggio cilindro fornita con la serratura

Utilizzo

Per imposte apribili dall'esterno con chiave e dall'interno con la praticità del pomolo. Viene fornito con l'adattatore per la copertura della serratura ed il pomolo già preassemblati per aumentare la velocità di montaggio.

NB. Qualora venisse realizzato un sistema KA (chiave uguale) per aprire imposta e portoncino con la medesima chiave e nel portoncino fosse richiesto il cilindro SCUDO 5000 doppia funzione, anche il cilindro Ariete dovrà essere acquistato in doppia funzione per il fatto che ha una mappatura della cifratura diversa dallo SCUDO 5000 normale.

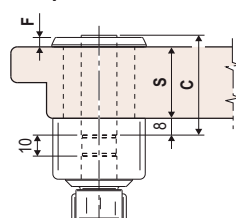


YY = 10 (pomolo finitura NERO) / 21 (pomolo finitura ARGENTO)

Formula di calcolo per la scelta della dimensione "C" del cilindro in base allo spessore dell'imposta

LEGNO

Esempio con BOCCHETTA



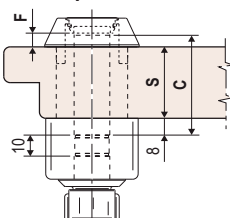
Formula per legno **C = S+F+8**

Spessore imposta (S) = 40 mm
F Bocchetta = 4,5 mm

C = 40+4,5+8 = 52,5 mm

Scegliere il cilindro con la misura "C" da 55 mm (CX7516.10.55)

Esempio con TENAX



Smax. = 45 mm con viti da 70
55 mm con viti da 80

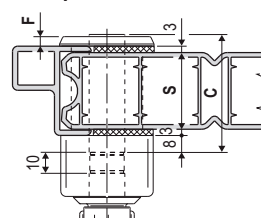
Spessore imposta (S) = 40 mm
F Tenax = da 1 a 6 mm

C = 40+5+8 = 53 mm

Scegliere il cilindro con la misura "C" da 50 mm (CX7516.10.50) *

PVC e Alluminio

Esempio con BOCCHETTA



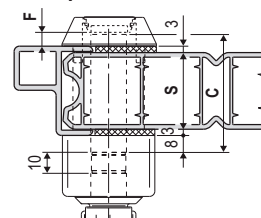
Formula per PVC e alluminio **C = S+3+3+F+8**

Spessore imposta (S) = 40 mm
F Bocchetta = 4,5 mm

C = 40+3+3+4,5+8 = 58,5 mm

Scegliere il cilindro con la misura "C" da 60 mm (CX7516.10.60)

Esempio con TENAX



Smax. = 45 mm con viti da 70
55 mm con viti da 80

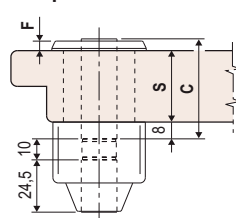
Spessore imposta (S) = 40 mm
F Tenax = da 1 a 6 mm

C = 40+3+3+5+8 = 59 mm

Scegliere il cilindro con la misura "C" da 55 mm (CX7516.10.55) **

Cilindro Mod. Ariete

Esempio con BOCCHETTA



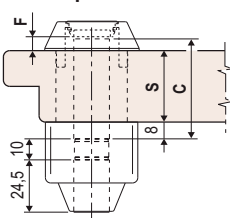
Formula per legno **C = S+F+8**

Spessore imposta (S) = 40 mm
F Bocchetta = 4,5 mm

C = 40+4,5+8 = 52,5 mm

Scegliere il cilindro con la misura "C" da 55 mm (CXXXXX.25.55)

Esempio con TENAX



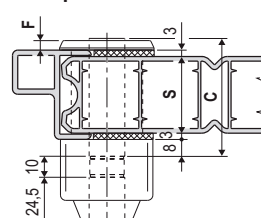
Smax. = 45 mm con viti da 70
55 mm con viti da 80

Spessore imposta (S) = 40 mm
F Tenax = da 1 a 6 mm

C = 40+5+8 = 53 mm

Scegliere il cilindro con la misura "C" da 50 mm (CXXXXX.25.50) *

Esempio con BOCCHETTA



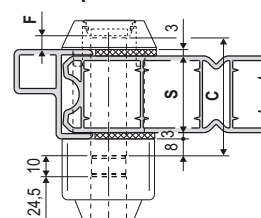
Formula per PVC e alluminio **C = S+3+3+F+8**

Spessore imposta (S) = 40 mm
F Bocchetta = 4,5 mm

C = 40+3+3+4,5+8 = 58,5 mm

Scegliere il cilindro con la misura "C" da 60 mm (CXXXXX.25.60)

Esempio con TENAX



Smax. = 45 mm con viti da 70
55 mm con viti da 80

Spessore imposta (S) = 40 mm
F Tenax = da 1 a 6 mm

C = 40+3+3+5+8 = 59 mm

Scegliere il cilindro con la misura "C" da 55 mm (CXXXXX.25.55) **

Cilindro chiave-chiave

* Scegliendo la misura "C" da 55 mm si supererebbe la misura max. consentita di 6 mm per la sporgenza del cilindro e si andrebbe a toccare la pastiglia del Tenax.

** Scegliendo la misura "C" da 60 mm si supererebbe la misura max. consentita di 6 mm per la sporgenza del cilindro e si andrebbe a toccare la pastiglia del Tenax.