

Mod. 600 ARIETE pomolo-chiave



Caratteristiche

- Cilindro in ottone con pomolo e chiave profilata in ottone nichelato.
- Classe "2" di sicurezza (UNI 9570).
- 4 o 5 pistoncini in ottone.
- Ingegno in acciaio sinterizzato.
- 3 chiavi di serie
- Vite di fissaggio cilindro fornita con la serratura

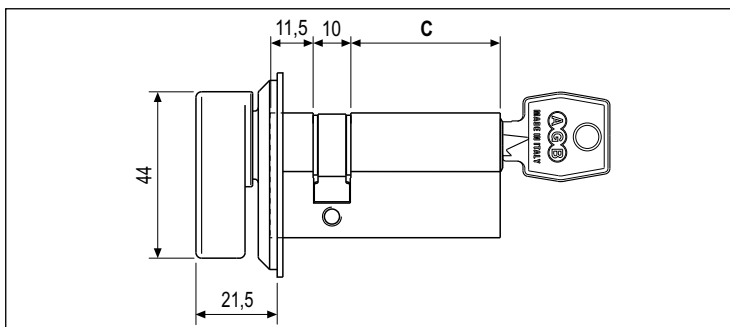
NB. Questo modello non può essere utilizzato con il Tenax ma solo con Bocchetta H32302.00.99

Utilizzo

Per imposte apribili dall'esterno con chiave e dall'interno con la praticità del pomolo. Viene fornito con l'adattatore per la copertura della serratura ed il pomolo già preassemblati per aumentare la velocità di montaggio.

Ottone naturale

Articolo	C	n° pistoncini	S (spess. imposta)
C67501	YY	35	5 21+26
C67501	YY	40	5 26+31
C67501	YY	45	5 31+36
C67501	YY	50	5 36+41
C67501	YY	55	5 41+46
C67501	YY	60	5 46+51
C67501	YY	65	5 51+56
C67501	YY	70	5 56+61
C67501	YY	75	5 61+66



YY = 10 (pomolo finitura NERO)
21 (pomolo finitura ARGENTO)

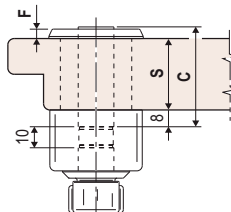
Formula di calcolo per la scelta della dimensione "C" del cilindro in base allo spessore dell'imposta

LEGNO

PVC e Alluminio

Cilindro Mod. Ariete

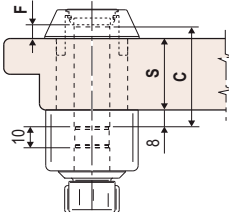
Esempio con BOCCHETTA



Formula per legno **C = S + F + 8**

Spessore imposta (S) = 40 mm
F Bocchetta = 4,5 mm
C = 40 + 4,5 + 8 = 52,5 mm
Scegliere il cilindro con la misura "C" da 55 mm (CX7516.10.55)

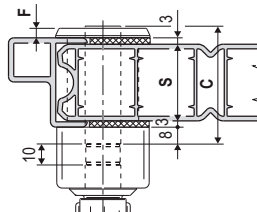
Esempio con TENAX



Smax. = 45 mm con viti da 70
55 mm con viti da 80

Spessore imposta (S) = 40 mm
F Tenax = da 1 a 6 mm
C = 40 + 5 + 8 = 53 mm
Scegliere il cilindro con la misura "C" da 50 mm (CX7516.10.50) *

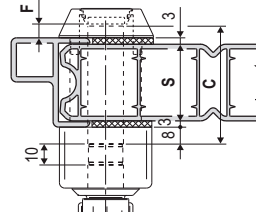
Esempio con BOCCHETTA



Formula per PVC e alluminio **C = S + 3 + 3 + F + 8**

Spessore imposta (S) = 40 mm
F Bocchetta = 4,5 mm
C = 40 + 3 + 3 + 4,5 + 8 = 58,5 mm
Scegliere il cilindro con la misura "C" da 60 mm (CX7516.10.60)

Esempio con TENAX

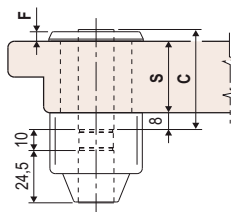


Smax. = 45 mm con viti da 70
55 mm con viti da 80

Spessore imposta (S) = 40 mm
F Tenax = da 1 a 6 mm
C = 40 + 3 + 3 + 5 + 8 = 59 mm
Scegliere il cilindro con la misura "C" da 55 mm (CX7516.10.55) **

Cilindro chiave-chiave

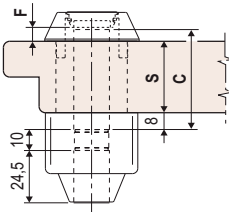
Esempio con BOCCHETTA



Formula per legno **C = S + F + 8**

Spessore imposta (S) = 40 mm
F Bocchetta = 4,5 mm
C = 40 + 4,5 + 8 = 52,5 mm
Scegliere il cilindro con la misura "C" da 55 mm (CXXXXX.25.55)

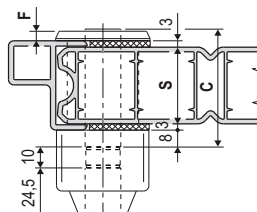
Esempio con TENAX



Smax. = 45 mm con viti da 70
55 mm con viti da 80

Spessore imposta (S) = 40 mm
F Tenax = da 1 a 6 mm
C = 40 + 5 + 8 = 53 mm
Scegliere il cilindro con la misura "C" da 50 mm (CXXXXX.25.50) *

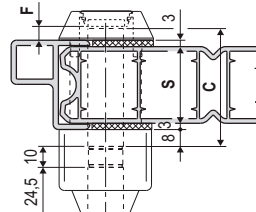
Esempio con BOCCHETTA



Formula per PVC e alluminio **C = S + 3 + 3 + F + 8**

Spessore imposta (S) = 40 mm
F Bocchetta = 4,5 mm
C = 40 + 3 + 3 + 4,5 + 8 = 58,5 mm
Scegliere il cilindro con la misura "C" da 60 mm (CXXXXX.25.60)

Esempio con TENAX



Smax. = 45 mm con viti da 70
55 mm con viti da 80

Spessore imposta (S) = 40 mm
F Tenax = da 1 a 6 mm
C = 40 + 3 + 3 + 5 + 8 = 59 mm
Scegliere il cilindro con la misura "C" da 55 mm (CXXXXX.25.55) **

* Scegliendo la misura "C" da 55 mm si supererebbe la misura max. consentita di 6 mm per la sporgenza del cilindro e si andrebbe a toccare la pastiglia del Tenax.
** Scegliendo la misura "C" da 60 mm si supererebbe la misura max. consentita di 6 mm per la sporgenza del cilindro e si andrebbe a toccare la pastiglia del Tenax.