

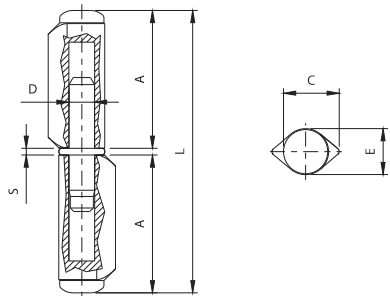
Art. 572



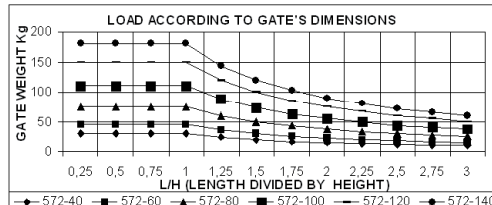
UNI/EN ISO9001 - UNI/EN ISO14001

© 2009 - Fratelli Comunello Spa - All right reserved
Via Cassola, 64 - 36027 Rosà (VI) - Italy

10/10 Rev.02



Art.	Code	A	C	D	E	L	S			
572-40	11616104	19	12	06	10	40	1,5	30	40	1,20
572-60	11616106	29	12	06	10	60	1,5	45	40	1,30
572-80	11616108	39	16	07	13	80	2	75	40	3,30
572-100	11616110	48	16	07	13	98	2	110	40	3,90
572-120	11616112	58	20	09	16	119	3	150	40	7,30
572-140	11616114	68	20	09	16	139	3	180	40	7,80



ITA

IMPIEGO: Cerniera a saldare per ante in acciaio.
TIPO: Cerniera "Futura" con perno in ottone.
FISSAGGIO: A saldare su telaio in acciaio.
MATERIALE: Acciaio e perno in ottone.
RICICLO: Smaltire come materiale ferroso secondo le leggi vigenti nel paese di installazione.
PARTI SOGGETTE AD USURA: Perno.
AVVERTENZE: Il costruttore si riserva di modificare senza preavviso le caratteristiche del prodotto secondo le proprie esigenze. Il costruttore non risponde di modifiche anche parziali del prodotto e le prestazioni dichiarate sono valide solo se si seguono le modalità di installazione eseguite da personale qualificato.

CARATTERISTICHE TECNICHE				
	572-40	572-60	572-80	
PESO PEZZO	0,03 Kg	0,03 Kg	0,08 Kg	
PORTATA L/H=1	30 Kg (coppia)	45 Kg (coppia)	75 Kg (coppia)	
CARATTERISTICHE TECNICHE				
	572-100	572-120	572-140	
PESO PEZZO	0,10 Kg	0,18 Kg	0,20 Kg	
PORTATA L/H=1	110 Kg (coppia)	150 Kg (coppia)	180 Kg (coppia)	
CADENZA MANUTENZIONI				
CASA PRIVATA	AZIENDA	MAGAZZINO	CONDOMINIO <20 UNITA'	CONDOMINIO >20 UNITA'
1 ANNO*	1 ANNO*	1 ANNO*	6 MESI*	6 MESI*

Verificare l'usura del perno.
Verificare le saldature e l'horizontalità dell'anta.
*Lo schema riportato è relativo ad un ambiente di lavoro normale (non ambiente marino o particolarmente aggressivo).

EN

USE: Hinge for welding for doors in steel.
TYPE: "Futura" hinge with pin in brass.
FIXING: For welding on frame steel.
MATERIAL: Steel and pin in brass.
RECYCLING: Disposal as ferrous material in accordance with the current laws in the country of installation.
PARTS SUBJECT TO WEAR: Pin.
IMPORTANT: The manufacturer reserves the right to modify the characteristics of the product as required without notice. The manufacturer declines any liability for even partial modifications to the product, and the declared performance values are valid only if the installation procedures are carried out by qualified personnel.

TECHNICAL CHARACTERISTICS				
	572-40	572-60	572-80	
WEIGHT OF PART	0,03 Kg	0,03 Kg	0,08 Kg	
LOAD-BEARING CAPACITY L/H=1	30 Kg (pair)	45 Kg (pair)	75 Kg (pair)	
TECHNICAL CHARACTERISTICS				
	572-100	572-120	572-140	
WEIGHT OF PART	0,10 Kg	0,18 Kg	0,20 Kg	
LOAD-BEARING CAPACITY L/H=1	110 Kg (pair)	150 Kg (pair)	180 Kg (pair)	
MAINTENANCE FREQUENCY				
PRIVATE HOME	BUSINESS	WAREHOUSE	CONDOMINIUM <20 UNITS	CONDOMINIUM >20 UNITS
1 YEAR*	1 YEAR*	1 YEAR*	6 MONTHS*	6 MONTHS*

Check pin wear.
Check welds and horizontality of sash.
*The scheme refers to a normal workplace (not marine or particularly aggressive environments).

Tutte le fotografie, i disegni tecnici e le relative specifiche devono intendersi quale proprietà intellettuale, difesa dall'ormai noto diritto d'autore, della ditta Fratelli Comunello Spa. Tutti gli utilizzi non espressamente autorizzati saranno perseguiti giuridicamente. Ci riserviamo il diritto di apportare tutte le variazioni le migliori necessarie senza alcun preavviso. All pictures, technical drawings and related specifications belong to Fratelli Comunello Spa and they are defended by rules of copyright. All uses not expressly authorized will be legally prosecuted. Product specification are subjected to change without notice.

FRA

UTILISATION: Charnière à souder pour portes en acier.
TYPE: Charnière « Futura » avec axe en laiton.
FIXAGE: A souder sur châssis en acier.
MATIERE: Acier et axe en laiton.
RECYCLAGE: Eliminer comme matériel ferreux selon les lois en vigueur dans le pays d'installation.
PARTIES SUJETTES A USURE: Axe.
AVERTISSEMENT: Le constructeur se réserve le droit de modifier sans préavis les caractéristiques du produit selon ses propres exigences. Le constructeur ne répond pas des modifications même partielles du produit et les performances déclarées ne sont valables que si l'on respecte les modalités d'installation effectuées par du personnel qualifié.

CARACTERISTIQUES TECHNIQUES				
	572-40	572-60	572-80	
POIDS PIECE	0,03 Kg	0,03 Kg	0,08 Kg	
PORTEE L/H=1	30 Kg (paire)	45 Kg (paire)	75 Kg (paire)	
CARATTERISTICHE TECNICHE				
	572-100	572-120	572-140	
POIDS PIECE	0,10 Kg	0,18 Kg	0,20 Kg	
PORTEE L/H=1	110 Kg (paire)	150 Kg (paire)	180 Kg (paire)	
FREQUENCE ENTRETIENS				
MAISON PARTICULIER	ENTREPRISE	DEPOT	IMMEUBLE <20 UNITES	IMMEUBLE >20 UNITES
1 AN*	1 AN*	1 AN*	6 MOIS*	6 MOIS*

Verifier l'usage de l'axe.
Verifier les soudures et l'horizontalité de la porte.
* Le schéma se rapporte à un milieu de travail normal (pas un milieu marin ni particulièrement agressif).

ESP

USO: Gozne a soldar para puertas de acero.
TIPO: Gozne "Futura" con perno de latón
FIJACIÓN: A soldar sobre marco de acero.
MATERIAL: Acero y perno de latón
RECICLAJE: Eliminar como material de hierro según las leyes vigentes en el país donde se instala.
PARTES SUJETAS A DESGASTE: Perno
ADVERTENCIAS: El fabricante se reserva el derecho de modificar sin previo aviso las características del producto según sus propias exigencias. El fabricante no responde por modificaciones, inclusive parciales del producto y las prestaciones declaradas son válidas sólo si se siguen las modalidades de instalación realizadas por personal cualificado.

CARACTERÍSTICAS TÉCNICAS				
	572-40	572-60	572-80	
PESO PIEZA	0,03 Kg	0,03 Kg	0,08 Kg	
RESISTENCIA ÚTIL L/H=1	30 Kg (par)	45 Kg (par)	75 Kg (par)	
CARACTERÍSTICAS TÉCNICAS				
	572-100	572-120	572-140	
PESO PIEZA	0,10 Kg	0,18 Kg	0,20 Kg	
RESISTENCIA ÚTIL L/H=1	110 Kg (par)	150 Kg (par)	180 Kg (par)	
CADENCIA MANTENIMIENTOS				
CASA PARTICULAR	EMPRESA	ALMACÉN	INMUEBLE EN CONDOMINIO <20 UNIDADES	INMUEBLE EN CONDOMINIO >20 UNIDADES
1 AÑO*	1 AÑO*	1 AÑO*	6 MESES*	6 MESES*

Verificar el desgaste del perno.
Verificar las soldaduras y la horizontalidad de la puerta.
*El presente esquema es relativo a un ambiente normal de trabajo (no ambiente marino o especialmente agresivo).

DE

GEBRAUCH: Scharnier zum Anschweißen für Fensterflügel aus Stahl.
TYP: Scharnier "Futura" mit Messingzapfen.
ANBRINGUNG: An den Stahlrahmen schweißen.
WERKSTOFF: Stahl und Messingzapfen.
RECYLING: Entsorgung als Eisenschrott nach Vorgabe der am Installationsort geltenden Gesetzgebung.
VERSCHLEISSTEILE: Zapfen.
WICHTIGE HINWEISE: Der Hersteller behält sich das Recht vor, die Produkteigenschaften nach seinem Dafürhalten ohne Vorankündigung zu ändern. Der Hersteller haftet nicht für die am Produkt durchgeführten Änderungen. Die angegebenen Leistungen haben nur dann Gültigkeit, wenn die Installation von qualifiziertem Fachpersonal ausgeführt worden ist.

TECHNISCHE DATEN				
	572-40	572-60	572-80	
STÜCKGEWICHT	0,03 kg	0,03 kg	0,08 kg	
TRAGFÄHIGKEIT L/H=1	30 kg (Paar)	45 kg (Paar)	75 kg (Paar)	
TECHNISCHE DATEN				
	572-100	572-120	572-140	
STÜCKGEWICHT	0,10 kg	0,18 kg	0,20 kg	
TRAGFÄHIGKEIT L/H=1	110 kg (Paar)	150 kg (Paar)	180 kg (Paar)	
WARTUNGSPLAN				
WOHNHAUS	FIRMA	LAGER	WOHNHAUS <20 WOHNUNGEN	WOHNHAUS >20 WOHNUNGEN
1 JAHR*	1 JAHR*	1 JAHR*	6 MONATE*	6 MONATE*

Den Verschleiß vom Zapfen prüfen.
Die Schweißnähte prüfen. Die waagrechte Ausrichtung vom Fensterflügel prüfen.
* Die Angaben beziehen sich auf einen Standort mit normaler Belastung (nicht in der Nähe von Salzwasser oder mit besonders aggressiven Bedingungen).

RUS

ПРИМЕНЕНИЕ: Петля под сварку для стальных створок.
ТИП: Петля "Futura" со стержнем из латуни.
ФИКСИРОВАНИЕ: сваркой на стальной раме
МАТЕРИАЛ: Сталь и стержень из латуни.
ПЕРЕРАБОТКА: Переработать, как железный материал на основе действующего законодательства страны монтажа.
ЧАСТИ, ПОДВЕРЖЕННЫЕ ИЗНОСУ: Стержень.
ПРЕДУПРЕЖДЕНИЯ: Производитель, при возникновении необходимости, оставляет за собой право изменять характеристики изделия без предварительного уведомления. Производитель не несет ответственность за внесение полных или частичных изменений в конструкцию изделия, действительными считаются только те действия, которые были выполнены квалифицированным персоналом и в соответствии с установленными правилами монтажа.

ТЕХНИЧЕСКИЕ ХАРАКТЕРИСТИКИ				
	572-40	572-60	572-80	
ВЕС 1 ЕДИНИЦЫ	0,03 Kg	0,03 Kg	0,08 Kg	
НАГРУЗКА L/H=1	30 Kg (пара)	45 Kg (пара)	75 Kg (пара)	
ТЕХНИЧЕСКИЕ ХАРАКТЕРИСТИКИ				
	572-100	572-120	572-140	
ВЕС 1 ЕДИНИЦЫ	0,10 Kg	0,18 Kg	0,20 Kg	
НАГРУЗКА L/H=1	110 Kg (пара)	150 Kg (пара)	180 Kg (пара)	
ПЕРИОДИЧНОСТЬ ТЕХОБСЛУЖИВАНИЯ				
ЧАСТНЫЙ ДОМ	ПРЕДПРИЯТИЕ	СКЛАД	< ЖИЛОЙ ДОМ 20 КВАРТИР	> ЖИЛОЙ ДОМ 20 КВАРТИР
1 ГОД*	1 ГОД*	1 ГОД*	6 МЕСЯЦЕВ*	6 МЕСЯЦЕВ*

Контролировать износ стержня.
Контролировать сварочные швы и горизонтальность створки.
*Параметры данной таблицы предусмотрены для нормального рабочего помещения (не для объектов вблизи моря или с другими агрессивными факторами).

