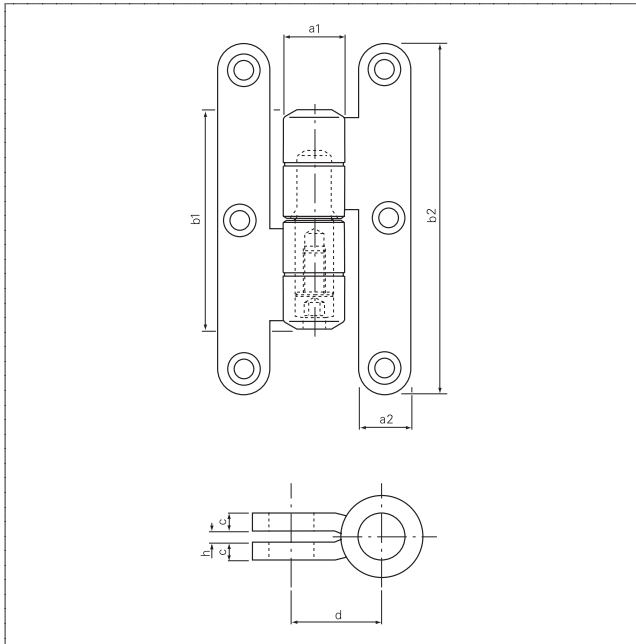
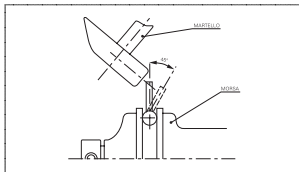


Documentazione tecnica

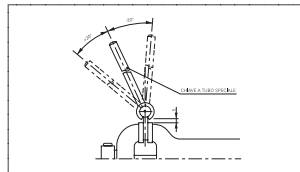


Cerniera art. 20R-14-002-ST
(destra)

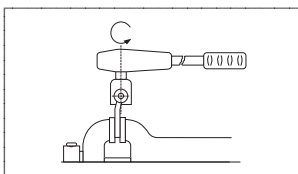
a1:	14 mm
a2:	12 mm
b1:	50,4 mm
b2:	80 mm
c:	3 mm
d:	16 mm
h:	2 mm



Sollecitare con martello la piastrina fino ad arrivare ad una piegatura di 45°



Sollecitare con chiave a tubo speciale l'anello della cerniera con torsione radiale oraria e antioraria di 20°



Sollecitare con chiave dinamometria il corpo cerniera fino ad un momento torcente di min.50Nm

Tipo di materiale: Acciaio non legato

Denominazione tipo di protezione superficiale:
Tropicale

Zinco cromato giallo
spessore min. 5 micron

Resistenza ore in nebbia salina:
min. 160 ore secondo UNI ISO 9227

Test secondo EN 1935 del 03/02/2006 Nr. 205 30448/06

Test di movimentazione: 200.000 Movimenti
Massa nominale della porta: 40 Kg
Prova di sovraccarico: 120 Kg

PROVA DI DURABILITA'

Misurazione	Numero di cicli	Usura orizzontale (mm)	Usura verticale (mm)
1	10.000	0,074	0,056
2	25.000	0,096	0,070
3	50.000	0,120	0,086
4	100.000	0,190	0,102
5	200.000	0,237	0,122

PROVA DI COPPIA DI APERTURA

Misurazione	Grado di apertura	Attrito (Nm)
1	0°±5°	0,032
2	30°±5°	0,043
3	60°±5°	0,047
4	90°±5°	0,255

Classifica secondo EN 1935

2	7	2	0	1	1	0	7
---	---	---	---	---	---	---	---

Ufficio gestione qualità:

Firma: 

Data 09.01.2006



Azienda certificata