







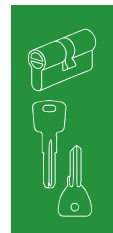


PROGETTATI E CERTIFICATI SECONDO LA NORMA EUROPEA

UNI EN 1303:15 - BS EN 1303:15 - ICIM 0039CS							
1	6	0	A	0	C	2	0
							



CATEGORIA D'USO
1 = destinato all'utilizzo da parte di persone che esercitano grande cura e con scarsa possibilità di uso improprio



DURABILITÀ
6 = 100.000 cicli



MASSA DELLA PORTA
0 = nessun requisito richiesto



IDONEITÀ ALL'USO SU PORTE TAGLIAFUOCO/ANTIFUMO
A = adatto a porte antifumo



SICUREZZA PER LE PERSONE
0 = nessun requisito richiesto



RESISTENZA ALLA CORROSIONE E TEMPERATURA
C = alta resistenza alla corrosione; resistenza alle temperature estreme da -25°C a +65°C



SICUREZZA DELLA CHIAVE
2 = oltre 5.000 combinazioni



RESISTENZA ALL'ATTACCO
0 = nessun requisito di resistenza alla foratura e all'attacco meccanico

DOPPIO CILINDRO



CARATTERISTICHE COSTRUTTIVE:

Corpo in alluminio ad alta resistenza - Barilotti in ottone nichelato con guida-chiave - Perni e controperni in acciaio inox - Molle in acciaio inox - Camma verticale in acciaio autolubrificante - Chiavi in ottone nichelato.

FUNZIONAMENTO:

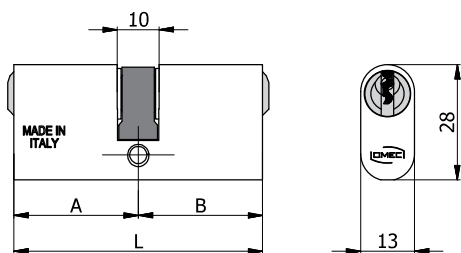
Rotazione della chiave di 360° - Le chiavi sono dipendenti e non possono azionare il cilindro se dall'altro lato é stata inserita e ruotata la chiave.

PARTI IN DOTAZIONE:

3 chiavi.

VARIANTI A RICHIESTA:

Impianti speciali KA-MK-GMK-CL.



COD.	EX COD.	L	A	B	Pin	Key	kg	Box	Box
140.23.23	140/02 L	47	23,5	23,5	4	103/04	0,09	1	10
140.27.27	140/03 L	54	27	27	5	103/05	0,10	1	10
140.27.33	140/05 L	60	27	33	5	103/05	0,11	1	10
140.30.30	140/04 L	60	30	30	5	103/05	0,11	1	10
140.27.37	140/10 L	64	27	37	5	103/05	0,12	1	10
140.30.35	140/11 L	65	30	35	5	103/05	0,12	1	10
140.27.43	140/07 L	70	27	43	5	103/05	0,13	1	10
140.30.40	140/14 L	70	30	40	5	103/05	0,13	1	10
140.35.35	140/06 L	70	35	35	5	103/05	0,13	1	10
140.30.45	140/15 L	75	30	45	5	103/05	0,13	1	10
140.35.40	140/16 L	75	35	40	5	103/05	0,13	1	10
140.27.53	140/09 L	80	27	53	5	103/05	0,15	1	10
140.30.50	140/18 L	80	30	50	5	103/05	0,14	1	10
140.35.45	140/17 L	80	35	45	5	103/05	0,14	1	10
140.40.40	140/08 L	80	40	40	5	103/05	0,15	1	10
140.40.45	140/19 L	85	40	45	5	103/05	0,15	1	10
140.40.50	140/20 L	90	40	50	5	103/05	0,15	1	5
140.45.45	140/21 L	90	45	45	5	103/05	0,15	1	5
140.43.53	140/12 L	96	43	53	5	103/05	0,16	1	5
140.53.53	140/13 L	106	53	53	5	103/05	0,18	1	5
140.**.**N									Finitura Nera a richiesta
140.**.**T									Finitura Ottone a richiesta