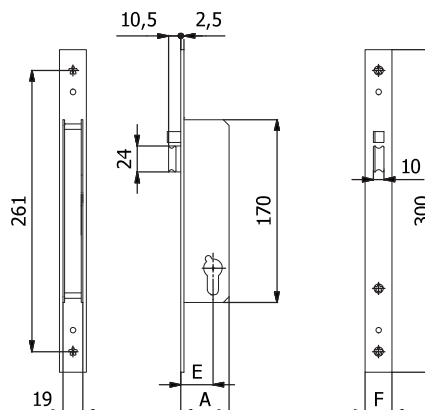
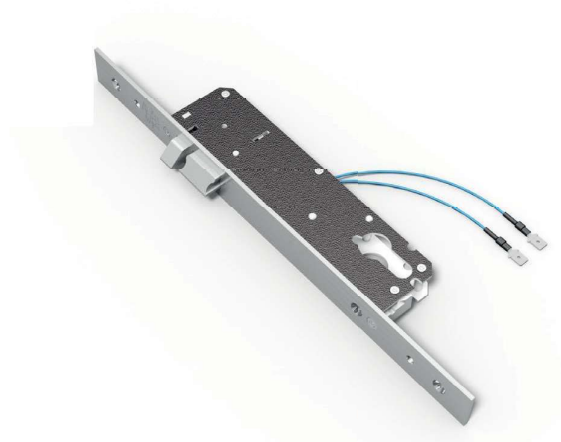


SCROCCO



CARATTERISTICHE COSTRUTTIVE:

Scatola e coperchio in acciaio zincato e plastificato - Frontale in acciaio inox - Scrocco in lega speciale nichelata - Pistone di ricarica in acciaio nichelato - Bobina cod. 039 (12V-10W a.c./d.c.) CE.

FUNZIONAMENTO:

Scrocco comandato dalla chiave, dal comando elettrico a distanza o dal pulsante meccanico cod. 058 - Il funzionamento è garantito anche in mancanza di corrente.

FERMO A GIORNO:

Con il pulsante meccanico cod. 059 è consentito il bloccaggio dell'elettroserratura in posizione di "aperto".

MANO:

Reversibile.

PARTI IN DOTAZIONE:

Sottofrontale cod. 0623 N (frontale 25 mm) oppure 2 cod. 0625 N (frontale 22 mm), viti di fissaggio in acciaio inox, istruzioni di montaggio.

Per serie 1409: 2 borchie cod. 0120 N, vite cilindro

Per serie 4409: Cilindro a spillo cod. 4052 o 4052/1 (con chiavi lunghe), 3 chiavi, 2 borchie cod. 0441 N

| COD. | E | F | A | Mandate | Cilindro | Chiave |  |  |  |
|--------------|----|---------------|----|---------|---|--|---|---|---|
| 1409.25.22 | 25 | 22 | 40 | - | | | 0,61 | 1 | 5 |
| 1409.25.25 | 25 | 25 | 40 | - | | | 0,59 | 1 | 5 |
| 1409.30.22 | 30 | 22 | 45 | - |  | - | 0,64 | 1 | 5 |
| 1409.30.25 | 30 | 25 | 45 | - | | | 0,62 | 1 | 5 |
| 1409.35.22 | 35 | 22 | 50 | - | | | 0,68 | 1 | 5 |
| 1409.35.25 | 35 | 25 | 50 | - | | | 0,66 | 1 | 5 |
| 4409.25.22 | 25 | 22 | 40 | - | | | 0,70 | 1 | 5 |
| 4409.25.25 | 25 | 25 | 40 | - | | | 0,68 | 1 | 5 |
| 4409.30.22 | 30 | 22 | 45 | - | cod. 4052 | cod. 4100 | 0,73 | 1 | 5 |
| 4409.30.25 | 30 | 25 | 45 | - |  |  | 0,71 | 1 | 5 |
| 4409.35.22 | 35 | 22 | 50 | - | | | 0,77 | 1 | 5 |
| 4409.35.25 | 35 | 25 | 50 | - | | | 0,75 | 1 | 5 |
| 4409/1.**.** | | Chiavi lunghe | | | cod. 4052/1 | cod. 4101 | + 0,02 | - | - |