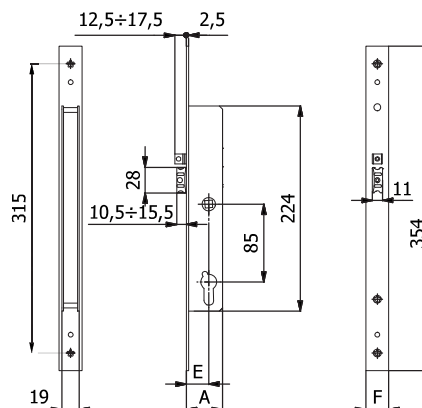
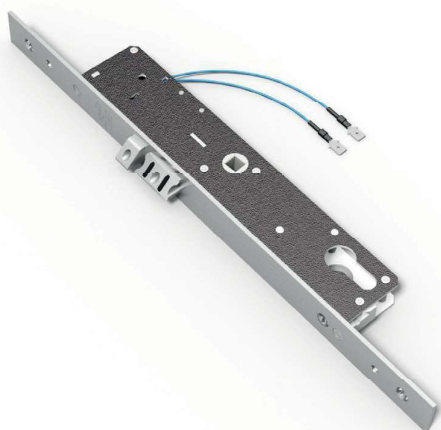


## SCROCCO REGOLABILE, PISTONE REGOLABILE E QUADRO MANIGLIA



## CARATTERISTICHE COSTRUTTIVE:

Scatola e coperchio in acciaio zincato e plastificato - Frontale in acciaio inox - Scrocco anti-rumore in lega speciale nichelata - Pistone di ricarica in acciaio nichelato - Ingegno maniglia in lega speciale zincata foro  $\varnothing$  8 mm - Bobina cod. 039Q (12V-10W a.c./d.c.) CE.

## FUNZIONAMENTO:

Scrocco comandato dalla chiave, dalla maniglia o dal comando elettrico a distanza - Il funzionamento è garantito anche in mancanza di corrente.

## MANO:

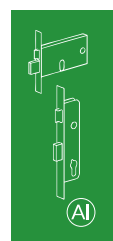
Reversibile.







## PARTI IN DOTAZIONE:

2 sottofrontali cod. 0626 N (frontale 25 mm) oppure 2 cod. 0625 N (frontale 22 mm), viti di fissaggio in acciaio inox, istruzioni di montaggio.

Per serie 1409Q: 2 borchie cod. 0120 N, vite cilindro.

Per serie 4409Q: Cilindro a spillo cod. 4052 o 4052/1 (con chiavi lunghe), 3 chiavi, 2 borchie cod. 0441 N.



| COD.          | E  | F             | A  | Mandate | Cilindro  | Chiave   |  |  |  |
|---------------|----|---------------|----|---------|---|--|---|---|---|
| 1409Q.25.22   | 25 | 22            | 40 | -       |   |  | 0,70  | 1   | -   |
| 1409Q.25.25   | 25 | 25            | 40 | -       |   |  | 0,68  | 1   | -   |
| 1409Q.30.22   | 30 | 22            | 45 | -       |  | -  | 0,74  | 1   | -   |
| 1409Q.30.25   | 30 | 25            | 45 | -       |   |  | 0,72  | 1   | -   |
| 1409Q.35.22   | 35 | 22            | 50 | -       |   |  | 0,78  | 1   | -   |
| 1409Q.35.25   | 35 | 25            | 50 | -       |   |  | 0,76  | 1   | -   |
| 4409Q.25.22   | 25 | 22            | 40 | -       |   |  | 0,79  | 1   | -   |
| 4409Q.25.25   | 25 | 25            | 40 | -       |   |  | 0,77  | 1   | -   |
| 4409Q.30.22   | 30 | 22            | 45 | -       | cod. 4052   | cod. 4100  | 0,83  | 1   | -   |
| 4409Q.30.25   | 30 | 25            | 45 | -       |  |  | 0,81  | 1   | -   |
| 4409Q.35.22   | 35 | 22            | 50 | -       |   |  | 0,87  | 1   | -   |
| 4409Q.35.25   | 35 | 25            | 50 | -       |   |  | 0,85  | 1   | -   |
| 4409Q/1.**.** |    | Chiavi lunghe |    |         | cod. 4052/1   | cod. 4101  | + 0,02  | -   | -   |