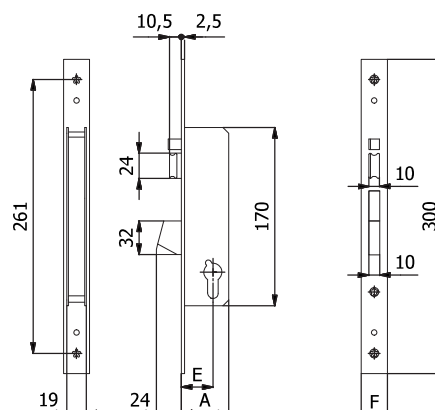
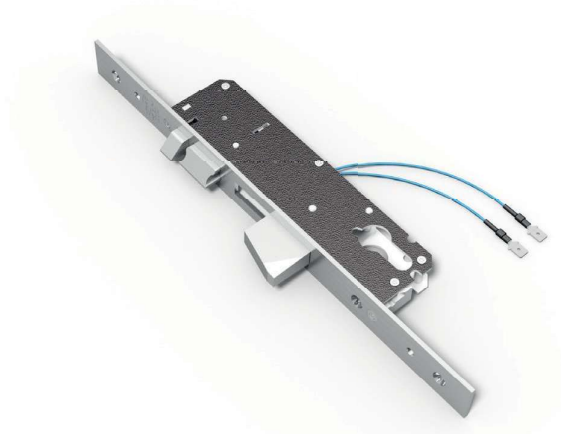


CATENACCIO E SCROCCO



CARATTERISTICHE COSTRUTTIVE:

Scatola e coperchio in acciaio zincato e plastificato - Frontale in acciaio inox - Catenaccio autocentrante in lega speciale nichelata con sistema anticasso - Scrocco in lega speciale nichelata - Pistone di ricarica in acciaio nichelato - Bobina cod. 039 (12V-10W a.c./d.c.) CE.

FUNZIONAMENTO:

Catenaccio comandato dalla chiave - Scrocco comandato dalla chiave, dal comando elettrico a distanza o dal pulsante meccanico cod. 058 - Il funzionamento è garantito anche in mancanza di corrente.

FERMO A GIORNO:

Con il pulsante meccanico cod. 059 è consentito il bloccaggio dell'elettroserratura in posizione di "aperto".

MANO:

Reversibile.

PARTI IN DOTAZIONE:

Sottofrontale cod. 0623 N (frontale 25 mm) oppure 2 cod. 0625 N (frontale 22 mm), viti di fissaggio in acciaio inox, istruzioni di montaggio.

Per serie 1408: 2 borchie cod. 0120 N, vite cilindro.

Per serie 4408: Cilindro a spillo cod. 4052 o 4052/1 (con chiavi lunghe), 3 chiavi, 2 borchie cod. 0441 N.

COD.	E	F	A	Mandate	Cilindro	Chiave			
1408.25.22	25	22	40	1			0,61	1	5
1408.25.25	25	25	40	1			0,59	1	5
1408.30.22	30	22	45	1		-	0,64	1	5
1408.30.25	30	25	45	1			0,62	1	5
1408.35.22	35	22	50	1			0,68	1	5
1408.35.25	35	25	50	1			0,66	1	5
4408.25.22	25	22	40	1			0,70	1	5
4408.25.25	25	25	40	1			0,68	1	5
4408.30.22	30	22	45	1	cod. 4052	cod. 4100	0,73	1	5
4408.30.25	30	25	45	1			0,71	1	5
4408.35.22	35	22	50	1			0,77	1	5
4408.35.25	35	25	50	1			0,75	1	5
4408/1.**		Chiavi lunghe			cod. 4052/1	cod. 4101	+ 0,02	-	-