





# EP4


Spioncino senza fili smart


Guarda chi arriva, scopri chi è a casa

Scopri EP4, il videospioncino che evolve la tua sicurezza: Il riconoscimento facciale ti avvisa subito di ogni visita, mentre la comunicazione bidirezionale ti permette di rispondere sempre, anche quando non ci sei. Con video in diretta e rilevamento del movimento, hai il controllo totale a portata di mano.

 Risoluzione 4K


 Schermo touch a colori da 5,5"

 Riconoscimento facciale basato sull'AI

 Rilevamento delle persone e rilevamento PIR basati sull'AI


 F1.6 Grande apertura

 Batteria al litio ricaricabile da 7.100 mAh

 Visualizzazione in diretta e conversazione bidirezionale

 WDR e correzione della distorsione

 Supporta l'archiviazione locale\* (fino a 512 GB)

 Ideale per porte con spioncini di diametro 14-50 mm



Due opzioni di colore

## Zoom ad alta definizione da qualsiasi distanza, per una visione totale e cristallina

EP4 offre immagini nitide e realistiche, portando ogni dettaglio direttamente sul tuo smartphone. Con una straordinaria risoluzione 4K e il campo visivo ultra-ampio da 155°, avrai sempre una visione chiara per decidere in totale sicurezza.

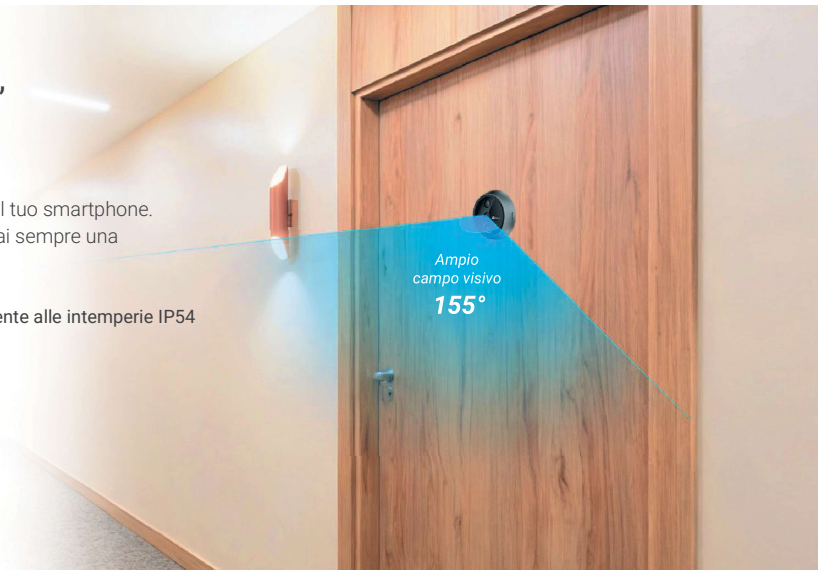
4K Risoluzione 4K    F1.6 Grande apertura    Design resistente alle intemperie IP54



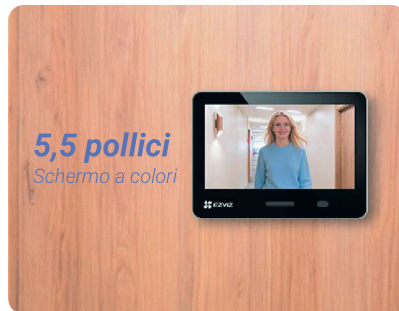
Adesso



Prima



Ampio  
campo visivo  
**155°**



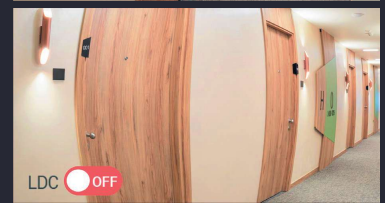
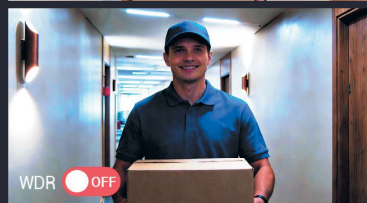
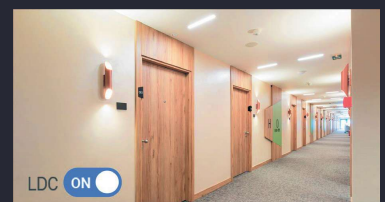
**5,5 pollici**  
Schermo a colori

## Segui ogni momento cruciale, in tempo reale, sullo schermo

Grazie al vivido display a colori da 5,5 pollici, avrai sempre tutto sotto controllo. Ogni immagine prende vita con dettagli straordinari, offrendoti una visione nitida e brillante di ciò che accade fuori dalla porta. La chiarezza del display ti garantisce una visione fedele alla realtà, esattamente com'è.

## Resa visiva impeccabile con l'elaborazione automatica delle immagini

Grazie alle tecnologie avanzate WDR e LDC, EP4 cattura immagini con precisione e accuratezza, senza sovraesposizione o distorsioni.



*Bilanciamento luminosità non uniforme*

*Correzione della distorsione dei bordi*

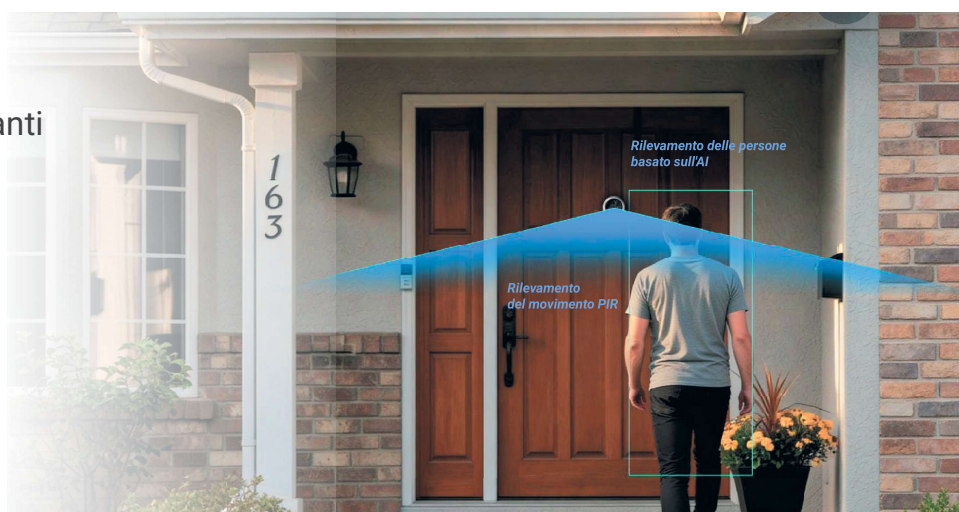


## Un benvenuto intelligente per te e i tuoi cari

Niente più indovinelli o avvisi vaghi come "movimento rilevato": ora riceverai notifiche personalizzate in tempo reale che ti diranno esattamente chi è alla tua porta. Ora riceverai un promemoria quando arriva un membro della famiglia.

## Rilevamenti smart e sei un passo avanti

Ricevi solo notifiche chiare che identificano i tuoi visitatori in tempo reale, distinguendo tra un semplice movimento e l'arrivo di una persona cara. È il modo più semplice e intelligente per sentirsi sempre connessi con chi vive la tua casa.



## Rispondi alla tua porta in qualsiasi momento

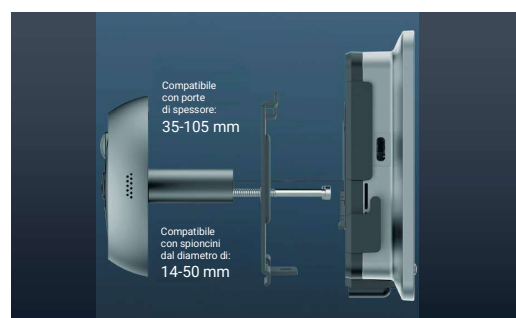
Non perdere nemmeno un istante grazie alla comunicazione bidirezionale. Ogni volta che qualcuno suona il campanello, ricevi una notifica istantanea e un'anteprima video in tempo reale per vedere subito chi è alla tua porta.

Progettato per offrirti  
una visione più ampia  
e zero preoccupazioni



#### Sicurezza affidabile, fatta per durare

Per proteggere la porta e farti sentire al sicuro sempre, EP4 utilizza una batteria integrata con un tempo di standby relativamente lungo, così non dovrai ricaricarla frequentemente.



#### Montaggio rapido e massima precisione

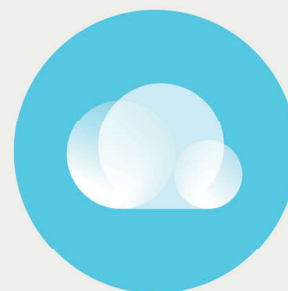
EP4 è facile da installare, senza bisogno di cavi o attrezzature professionali, purché ci sia un foro compatibile sulla porta. Puoi installare e utilizzare lo spioncino in pochissimo tempo, in completa autonomia.

## Opzioni di archiviazione ampie, sicure e affidabili

Puoi proteggere i video registrati su una scheda microSD locale fino a 512 GB oppure abbonarti a EZVIZ CloudPlay per un'archiviazione cloud completamente crittografata.



Supporta l'archiviazione  
locale

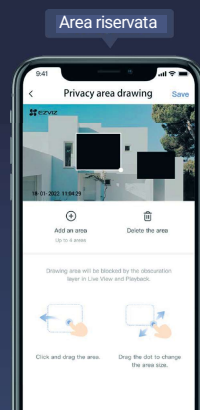


Supporta l'archiviazione  
EZVIZ CloudPlay

## Ci impegniamo a proteggere con fiducia

Per noi la sicurezza è l'obiettivo primario di ogni prodotto e sistema che realizziamo. Abbiamo inoltre sviluppato diverse funzionalità per la privacy e impostazioni flessibili che puoi utilizzare in qualsiasi momento per sentirti ancora più sicuro.

[Scopri di più sulle nostre pratiche di sicurezza >](#)



**Crittografia dei dati end-to-end**

**AES**

Crittografia dei dati

**TLS**

Crittografia della trasmissione dei dati

Le nostre certificazioni globali nei settori di **sicurezza delle informazioni, sicurezza delle informazioni sulla privacy e sicurezza del cloud**



- 1 Il servizio di archiviazione cloud è disponibile solo in alcuni mercati. Si prega di verificarne la disponibilità prima di effettuare qualsiasi acquisto.
- 2 Gli utenti possono disegnare fino a 4 rettangoli per personalizzare fino a 4 zone di privacy.

# Specifiche Modello CS-EP4

## Parametri di installazione

Diametro foro spioncino compatibile	da 14 a 50 mm
Spessore porta compatibile	Da 35 a 105 mm

## Parametri della telecamera

Sensore	CMOS a scansione progressiva da 1/2,8"
Lente	2,0 mm @ F1.6, angolo visivo (diagonale): 160°
Commutazione Giorno/Notte	Filtro infrarosso ICR
Distanza IR	Massimo 5 metri
Risoluzione massima	4K (3840 × 2160)
Frequenza dei fotogrammi video	15 fps

## Rilevamento PIR

Angolo	110°
Distanza	Max. 6 m (20 piedi)
Sensibilità	Regolabile

## Interfaccia

Interfaccia di archiviazione	Supporta l'archiviazione locale (max. 512 GB)
Ingresso audio	Microfono ad alta sensibilità incorporato
Uscita audio	Altoparlante ad alta potenza integrato
Pulsanti	Pulsante del campanello, pulsante di accensione, pulsante di riattivazione dello schermo

## Rete

Notifiche smart	Rilevamento persone basato sull'AI e del movimento PIR
Protocollo	Protocollo proprietario EZVIZ Cloud
Videocitofono	Videocitofono locale e remoto
Funzione generale	Crittografia video cloud e crittografia delle immagini

## Senza fili

Standard Wi-Fi	IEEE802.11b, 802.11g, 802.11n
Gamma di frequenza	2,4 GHz ~ 2,4835 GHz
Larghezza di banda del canale	Supporta 20 MHz
Sicurezza	WEP a 64/128 bit, WPA/WPA2, WPA-PSK/WPA2-PSK, WPS
Velocità di trasmissione	11b: 11 Mbps, 11g: 54 Mbps, 11n: 150 Mbps

## Specifiche Modello CS-EP4

### Generale

Schermo	Schermo touch a colori da 5,5 pollici
Colore	Oro / argento
Condizioni operative	Da -10°C a 45°C, umidità 95% o inferiore (senza condensa)
Alimentazione elettrica	CC5V±10%
Consumo energetico	Massimo 5 W
Dimensione	Schermo e base: 103 x 142,4 x 28,4 mm Spioncino: 71,7 x 71,7 x 52,7 mm
Peso	775,5 g (con confezione)

## Nella scatola

- Pannello
- Base di montaggio
- Telecamera
- Fibbia
- Viti × 6
- Copertura di base
- Cavo di alimentazione
- Informazioni normative
- Guida rapida

## Certificazioni

CE / REACH / WEEE / RoHS

Specifications are subject to change without notice. "EZVIZ", "ezviz" and other trademarks and logos are the properties of EZVIZ in various jurisdictions.

[www.ezviz.com](http://www.ezviz.com)