

# OPEN OUT



## Meccanismo di apertura e chiusura multipunto verso l'esterno in un unico movimento

- Sicurezza grazie all'apertura limitata e lo sganciamento non autorizzato dei bracci
- Applicabile sia su sporgere che su aperture ad anta
- Versione disponibile anche per profili a Camera Europea
- Permette l'installazione di una zanzariera fissa nel lato interno dell'infisso
- Abbinabile sia a cerniere che a bracci frizionati
- Installazione semplice e veloce



**Art. 1208**

- Permette di aprire o chiudere l'anta comandando tutti gli accessori con un unico movimento
  - Ambidestro
- Presa comoda ed ergonomica
  - Ampia corsa di 63 mm
- Guarnizione adesiva che in caso di infiltrazioni di acqua dall'esterno nelle aperture a sporgere, evita la loro fuoriuscita all'interno dell'ambiente

**Art. 1208.1R**  
(Art. 1208.1L)

- Adattabile anche su profili molto stretti
  - Meccanismo a destra o sinistra
  - Apertura 4" (100 mm)
- Abbinabile ai bracci frizionati e alle cerniere
- Possibilità di effettuare una chiusura multipunto perimetrale

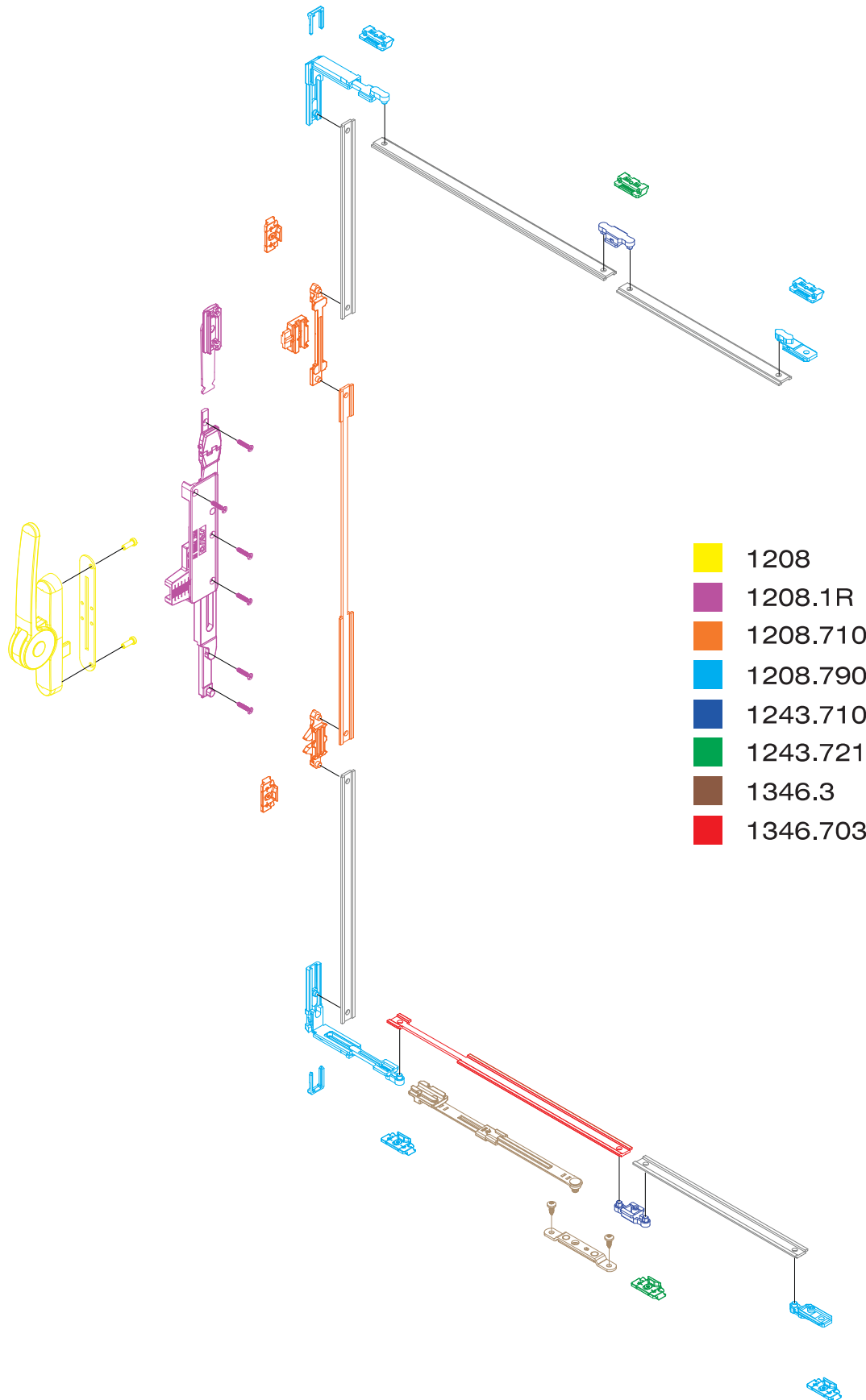
I NOSTRI ACCESSORI HANNO UNA CONFIGURAZIONE TALE DA POTER ESSERE UTILIZZATI SU NUMEROSI E DIVERSI PROFILI, IN MODO CHE I NOSTRI CLIENTI POSSANO SOTTOPORRE L'INTERO SISTEMA AI SEVERI TEST PREVISTI DALLE NORMATIVE USA (TEST ADA).

## Guarnizione automatica sottoporta serie PS

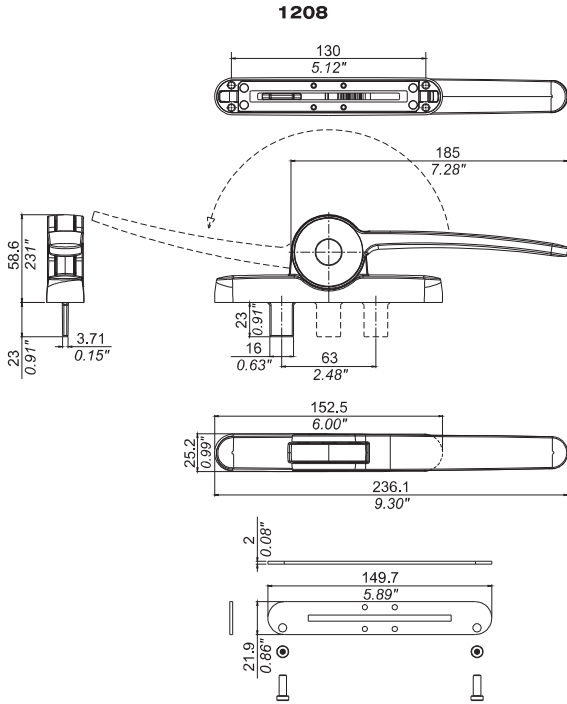
	<p>Articolo</p> <p>1208</p>	<p>Descrizione</p> <p>Cariglione in zama verniciato, 1 guarnizione in gomma adesiva, 2 viti TORX® M5x14 in acciaio inox.</p>	<p>Pz.</p> <p>5</p>	<p>Finiture</p> <p>9005, 9010, BR5, SILV</p>
	<p>Articolo</p> <p>1208.1R</p> <p>1208.1L</p>	<p>Descrizione</p> <p>(brev.) Gruppo base destro composto da: 1 gruppo pattino in acciaio inox e zama zincata nera, 1 gruppo movimento in acciaio inox, alluminio ossidato nero e zama verniciata, 6 viti TORX® (T15) TS 3,9x22 in acciaio inox.</p> <p>Come art. 1208.1R ma sinistro.</p>	<p>Pz.</p> <p>5</p> <p>5</p>	<p>Finiture</p>
	<p>Articolo</p> <p>1208.701</p>	<p>Descrizione</p> <p>Kit per 1 punto di chiusura composto da: 1 incontro registrabile in zama zincata nera e viteria TORX® premontata in acciaio inox.</p>	<p>Pz.</p> <p>40</p>	<p>Finiture</p>
	<p>Articolo</p> <p>1208.710</p>	<p>Descrizione</p> <p>Kit per 2 punti di chiusura composto da: 1 asta di collegamento in alluminio grezzo, 1 cursore, 1 nasello, 2 incontri registrabili e 1 gruppo di sicurezza in zama zincata nera. Viteria TORX® premontata in acciaio inox.</p>	<p>Pz.</p> <p>10</p>	<p>Finiture</p>
	<p>Articolo</p> <p>1208.790</p>	<p>Descrizione</p> <p>Kit rinvii e punti chiusura composto da: 2 rinvii superiori, 4 incontri registrabili in zama zincata nera, 2 kit composti da 1 nasello in zama zincata nera e 1 tappo di frizionamento in nylon rosso. Viteria TORX® premontata in acciaio inox.</p>	<p>Pz.</p> <p>10</p>	<p>Finiture</p>

	<p>Articolo</p> <p>1346.3</p>	<p>Descrizione</p> <p>Braccio limitatore in acciaio inox e zama zincata nera con chiave braccetto in zama nichelata.</p>	<p>Pz.</p> <p>10</p>	<p>Finiture</p>
	<p>Articolo</p> <p>1346.703</p>	<p>Descrizione</p> <p>Asta braccio in alluminio grezzo.</p>	<p>Pz.</p> <p>10</p>	<p>Finiture</p>
	<p>Articolo</p> <p>1208.950R</p> <p>1208.950L</p>	<p>Descrizione</p> <p>Dima di foratura destra in alluminio grezzo, boccole, perni e grani TORX® premontati in acciaio inox.</p> <p>Come art. 1208,950R ma sinistra.</p>	<p>Pz.</p> <p>5</p> <p>5</p>	<p>Finiture</p>
	<p>Articolo</p> <p>1208.951</p>	<p>Descrizione</p> <p>Dima di posizionamento in nylon nero.</p>	<p>Pz.</p> <p>5</p>	<p>Finiture</p>

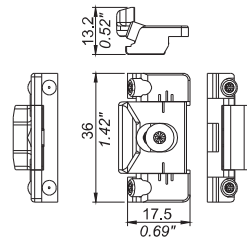
## Schema accessori complementari per la chiusura perimetrale



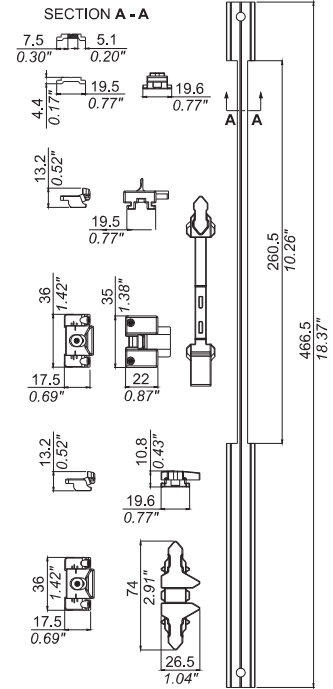
Open out



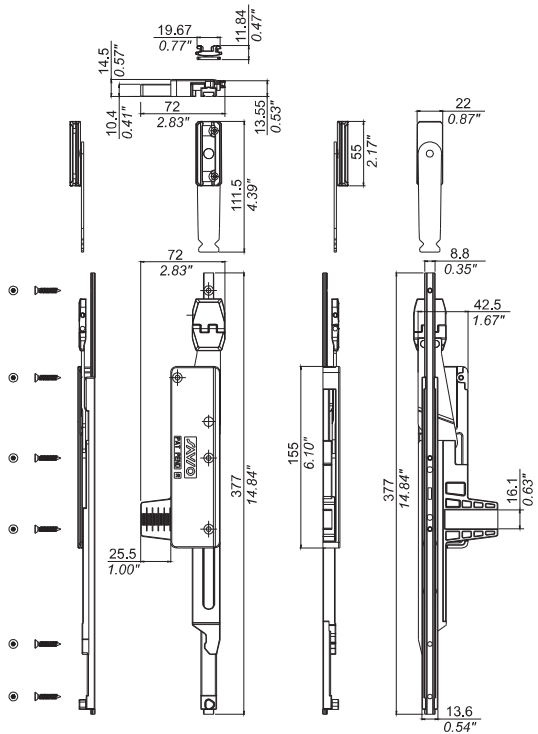
**1208.701**



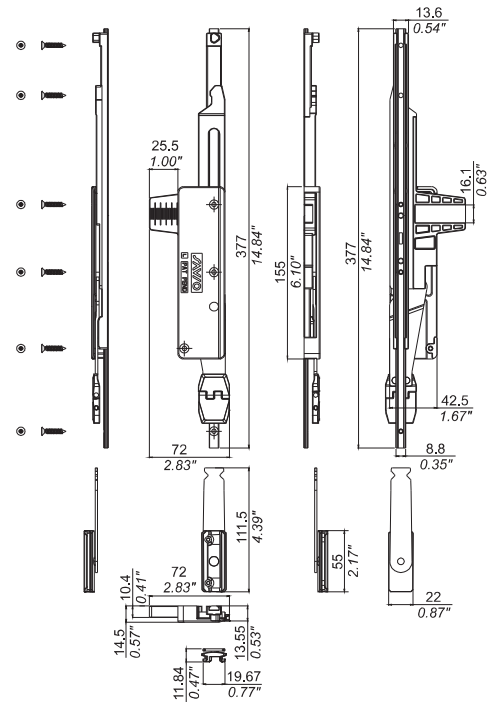
**1208.710**



**1208.1R**

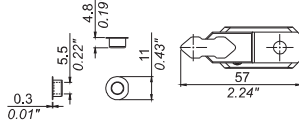
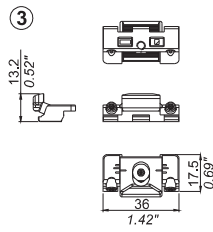
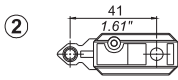
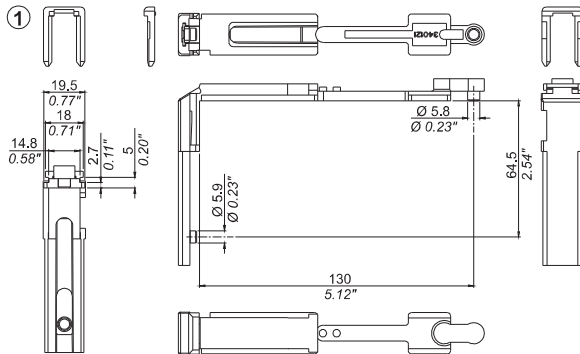


**1208.1L**

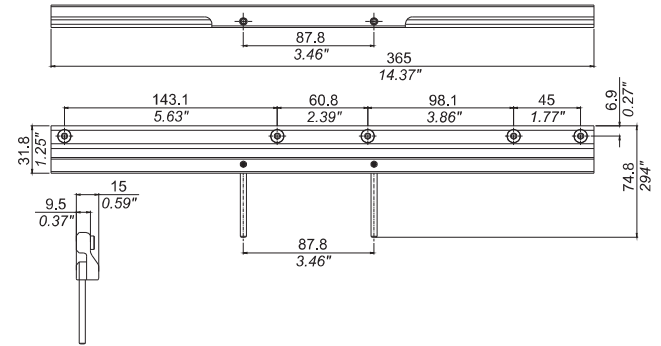


Open out

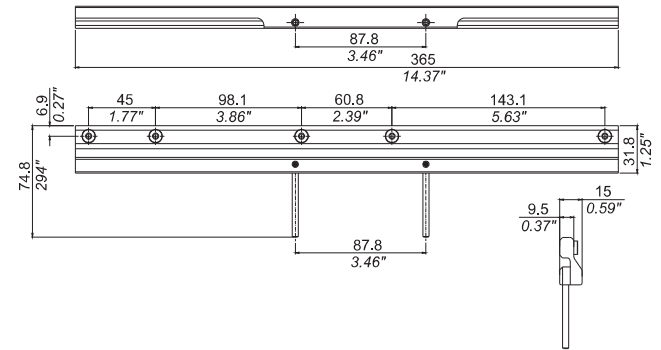
1208.790



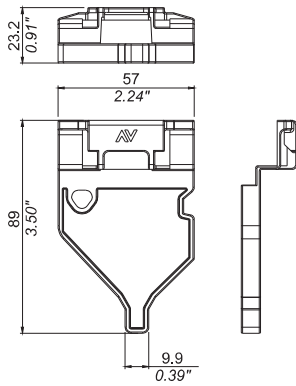
1208.950R



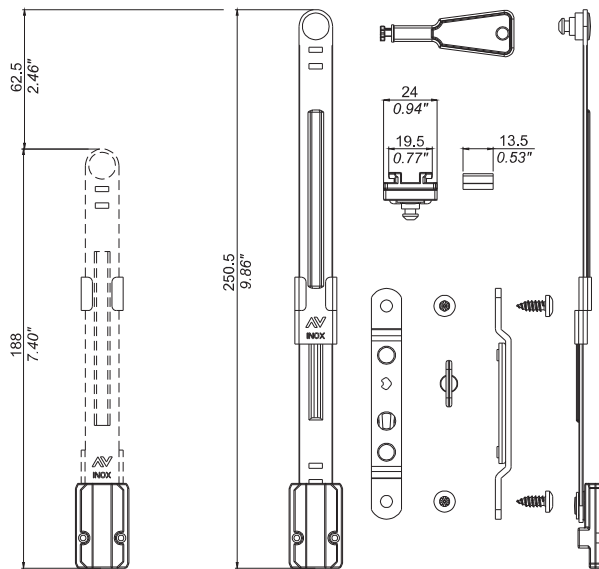
1208.950L



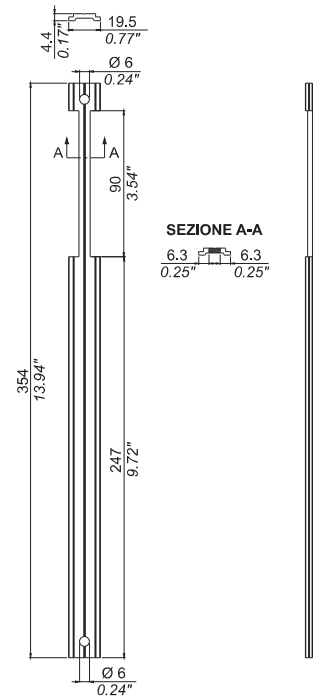
1208.951



1346.3



1346.703







Savio S.p.A.  
Via Torino, 25 (S.S. 25) - 10050 Chiusa S. Michele (TO)  
Tel. +39 011 964 34 64 - Fax +39 011 964 34 74  
[www.savio.it](http://www.savio.it) - [savio@savio.it](mailto:savio@savio.it)

