



SCHEDA TECNICA
REGGIPIANO KINTAI TECH

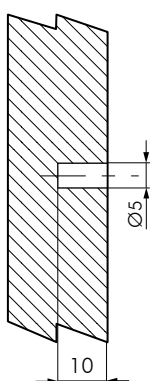
KINTAI TECH

- Reggipiano per cucina.
- Spessori da 16 mm.
- Compatibile con il montaggio in automatico.
- Bloccaggio del ripiano al mobile tramite perno e molla.
- Rimozione del ripiano senza l'utilizzo di utensili.
- Materiale: tecnoplastica e acciaio.
- Brevetto depositato.
- Portata 19 Kg. secondo normativa EN 16337:2013.

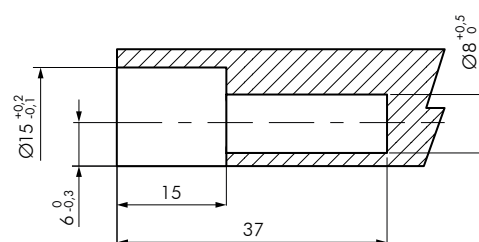


FORATURE

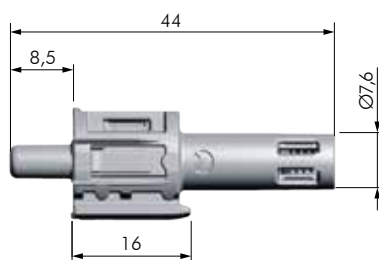
Fianco



Ripiano

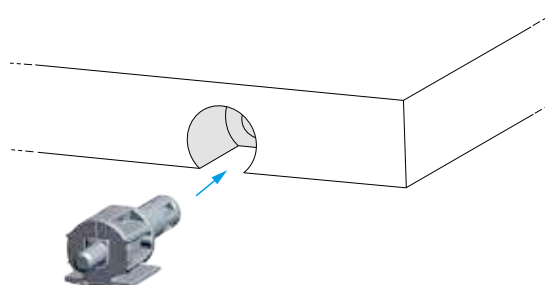


DIMENSIONI

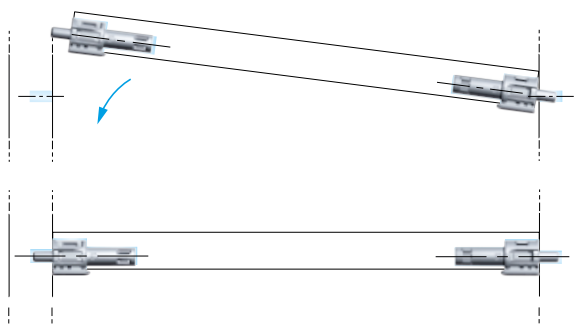


INSTALLAZIONE

STEP 1 - inserimento reggipiano



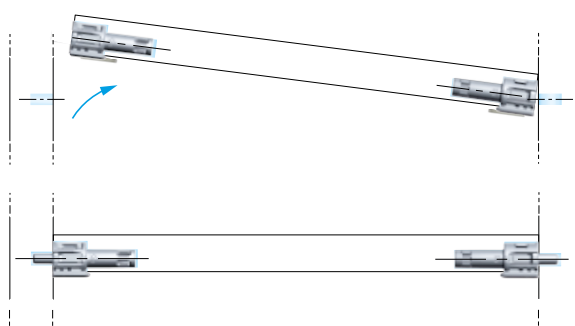
STEP 2 - montaggio ripiano



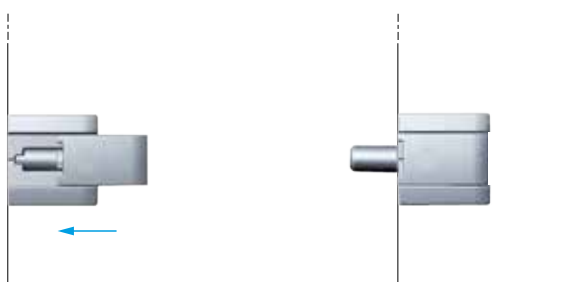
STEP 3 - sbloccaggio ripiano



STEP 4 - rimozione ripiano



STEP 5 - riattivazione ripiano



FERRAMENTA LIVENZA SRL

SEDE: viale L. Zanussi, 21 | 33070 Maron di Brugnera (PN)

T: +39 0434 616211 | F: +39 0434 616218

E: info@ferramentalivezza.it

FILIALE: via Milano, 124 | 61122 Pesaro (PU)

T: +39 0721 283531 | F: +39 0721 280175

www.ferramentalivezza.it