

MORSA+ MORSAADUE+ MORSA+ MORSAADUE+



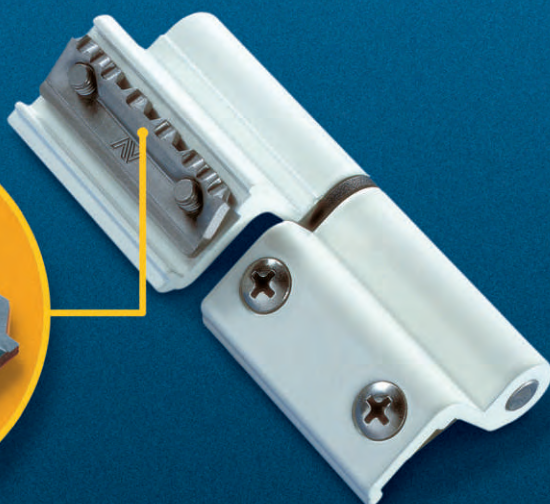
CERNIERE AD AGGANCIAMENTO RAPIDO
CON CONTROPIASTRE PREMONTATE

Solide
Veloci da montare
Resistenti

AV SAVIO

MORSA+ / MORSADUE+

Particolare della nuova contropiastra con l'innovativa dentellatura d'ancoraggio brevettata.



Per tenere a distanza le imitazioni...
MORSA HA TIRATO FUORI I DENTI!

Grazie all'esclusiva dentellatura d'ancoraggio, nessun'altra cerniera può garantire la stessa tenuta allo scorrimento!

► **PRIMA C'ERA MORSA...**

12 anni fa Savio brevettava MORSA rivoluzionando forma e contenuti della cerniera per serramenti e creando un nuovo standard operativo nel mercato.

► **MORSA+ e MORSADUE+, LA NUOVA RIVOLUZIONE**

La contropiastra di MORSA+ e di MORSADUE+ è stata arricchita di una dentellatura d'ancoraggio brevettata per garantire un fissaggio senza eguali.

MORSA+ e MORSADUE+: l'innovazione di SAVIO nelle cerniere per finestre

SISTEMA DI FISSAGGIO INNOVATIVO

La dentellatura in rialzo della contropiastra nella zona di inserimento all'interno del profilo ne incide la superficie impedendone lo scorrimento verticale.

VASTA GAMMA

La vasta gamma permette l'applicazione della cerniera su tutti i principali profili e per tutte le condizioni applicative.

PORTATA

La resistenza della cerniera consente di ottenere portate elevate che partono dagli 80 Kg con 2 cerniere a 2 ali (MORSA+) ed arrivano fino a 100 Kg con 3 cerniere a 3 ali.

MATERIALI

L'utilizzo della contropiastra insieme a viti e perno in acciaio inox consente l'applicazione della cerniera anche in ambienti corrosivi quali zone di mare, zone industriali ecc.

La boccia in bisolfuro di molibdeno riduce l'attrito tra i vari elementi impedendo così il verificarsi di fastidiosi rumori.

MORSA+ MORSADUE+

Cerniera ad aggancio rapido per finestre e porte finestre MORSA+

Impronta del giravite piu' profonda per permettere un serraggio anche con avvitatori elettrici o pneumatici. La forma svasata della testa aumenta la superficie di contatto sulla cerniera.

I fori di fissaggio sono asolati permettendo una autoregolazione della contropiastra per adattarsi alle normali tolleranze degli estrusi, massimizzando cosi' la presa sul profilo; il diametro della cerniera di 14 mm e lo spessore maggiorato degli altri componenti consente la massima portata della categoria.

Perno in acciaio inox di diametro 7mm, che piantato, tramite una zigrinatura, elimina tutte le tolleranze di accoppiamento e irrigidisce la cerniera.

Boccola al bisolfuro di molibdeno che garantisce una lunga durata senza attriti. Appositi anelli di centraggio distribuiti sulla circonferenza garantiscono un fissaggio solido all'interno dell'ala della cerniera.

Contropiastra in acciaio inox di spessore 2,3 mm., premontata, e' dotata nella zona di ancoraggio di un profilo sagomato che aumenta del 30% la superficie di presa sul profilo, e che, arricchito da una dentellatura incide il profilo bloccandone il posizionamento.

La speciale forma della contropiastra permette, serrando le viti, di portarla in tensione garantendo cosi' un fissaggio nel tempo. Una speciale bugnatura permette di aumentare la superficie filettata, della contropiastra per migliorarne l'avvitamento.

Cerniere per finestre



Art.	Descrizione	Pz.	Finiture
1121	(brevettato) Cerniera a 2 ali in alluminio, boccola in nylon, perno, contropiastre e 4 viti TSC M5x10 premontate in acciaio inox 430.	50	C, F, U, NE, BL10, B.SA, ZE, HL, 1013, 1015, 1247, 6002, 6005, 8017, 8019, 9001, 9005, 9006, 9010, 9016, 9660, BR4, BR801, BW21, GR217, GR50, GR51, GR606, RD501, WT005, PVD H, PVD X, XSD
1121.1	Versione rinnovata con nuova contropiastra dentellata. Portata:2 cerniere Kg 80, 3 cerniere Kg 90.	50	C, F, U, NE, BL10, B.SA, ZE, HL, 1013, 1015, 1247, 6002, 6005, 7032, 8017, 8019, 9001, 9005, 9006, 9010, 9016, 9660, BR4, BR801, BW21, GR217, GR50, GR51, GR606, RD501, WT005, PVD H, PVD X, XSD
1121.2/.5 1121.10/.13/.79	(finiture XSD, PVD H, PVD X: conf. da 20 pz.)	50	C, F, U, NE, BL10, ZE, HL, 1013, 6005, 8017, 8019, 9001, 9005, 9010, BR801, GR217, GR606, RD501, WT005
1121.3/.4/.7		50	C, F, U, NE, BL10, ZE, HL, 1013, 6005, 8017, 8019, 9001, 9005, 9010, BR801, GR50, GR51, GR217, GR606, RD501, WT005
1121.6		50	C, F, U, NE, BL10, ZE, HL, 1013, 6005, 8017, 8019, 9001, 9005, 9010, BR801, BW21, GR217, GR50, GR51, GR606, RD501, WT005
1121.9		50	C, F, U, NE, BL10, ZE, HL, 1013, 6005, 7032, 8017, 8019, 9001, 9005, 9010, BR801, BW21, GR217, GR50, GR51, GR606, RD501, WT005
1121.11		50	C, F, U, NE, BL10, ZE, HL, 1013, 3003, 6005, 7032, 8017, 8019, 9001, 9005, 9006, 9010, 9660, BR4, BR801, BW21, GR217, GR50, GR51, GR606, RD501, WT005, PVD H, PVD X, XSD
1121.12		50	C, F, U, NE, BL10, ZE, HL, 1013, 6005, 8017, 8019, 9001, 9005, 9010, 9660, BR4, BR801, GR217, GR606, RD501, WT005, XSD
1121.78		50	C, F, U, NE, BL10, ZE, HL, 1013, 6005, 8017, 8019, 9005, 9010, BR801, GR51, GR606, WT005
1121 D	Come 1121 ma preassemblata destra	50	F, NE, BL10, B.SA, ZE, 1013, 9005, 9010
1121 S	Come 1121 ma preassemblata sinistra	50	F, NE, BL10, B.SA, ZE, 1013, 9005, 9010
1121.1 D	Come 1121.1 ma preassemblata destra	50	F, NE, BL10, ZE, 1013, 7035, 8019, 9005, 9010
1121.1 S	Come 1121.1 ma preassemblata sinistra	50	F, NE, BL10, ZE, 1013, 7035, 8019, 9005, 9010
1121.11 D	Come 1121.11 ma preassemblata destra	50	F, NE, BL10, ZE, 1013, 9005, 9010
1121.11 S	Come 1121.11 ma preassemblata sinistra	50	F, NE, BL10, ZE, 1013, 9005, 9010



Art.	Descrizione	Pz.	Finiture
1121.951	Attrezzo piant. perno x art. 1121-1123	4	



Art.	Descrizione	Pz.	Finiture
1121.952	Attrezzo di piantaggio boccole per art. 1115-1116-1121-1123	4	

Cerniere per finestre



Art.	Descrizione	Pz.	Finiture
1122	(brevettato) Cerniera a 3 ali in alluminio premontata, boccole in nylon, perni, contropiastre e 6 viti TSC M5x10 premontate in acciaio inox 430.		C, F, U, NE, B.SA, BL10, ZE, HL, 1013, 1015, 6002, 6005, 8017, 8019, 9001, 9005, 9010, 9016, 9660, BR801, BW21, GR217, GR606, RD501, WT005
1122.1	Versione rinnovata con nuova contropiastra dentellata.		C, F, U, NE, BL10, ZE, HL, 1013, 6002, 6005, 8017, 8019, 9001, 9005, 9010, 9016, 9660, BR801, BW21, GR217, GR606, RD501, WT005
1122.2/.3/.4/.5 1122.7/.9/.10 1122.12/.13	Portata: 2 cerniere Kg 90, 3 cerniere Kg 100.		C, F, U, NE, BL10, ZE, HL, 1013, 6005, 8017, 8019, 9001, 9005, 9010, BR801, GR217, GR606, RD501, WT005
1122.6			C, F, U, NE, BL10, BW21, ZE, HL, 1013, 6005, 8017, 8019, 9001, 9005, 9010, BR801, GR217, GR606, RD501, WT005
1122.11			C, F, U, NE, BL10, ZE, HL, 1013, 6005, 7032, 8017, 8019, 9001, 9005, 9010, 9660, BR801, BW21, GR217, GR606, RD501, WT005



Art.	Descrizione	Pz.	Finiture
1122.200	(brevettato) Cerniera a pettine in alluminio premontata, boccole in nylon, perno sfilabile premontato , contropiastre e 6 viti TS M5x9 premontate in acciaio inox 430.	20	C, F, U, NE, B.SA, BL10, BW21, ZE, HL, 1013, 1015, 6005, 8017, 8019, 9001, 9005, 9006, 9010, 9016, 9660, BR801, GR217, GR606, RD501, WT005, PVD H, PVD X, XSD
1122.201	Portata: 2 cerniere Kg 90, 3 cerniere Kg 100. (finiture XSD, PVD H, PVD X: conf. da 10 pz.)	20	C, F, U, NE, BL10, BW21, ZE, HL, 1013, 1015, 6005, 7032, 8017, 8019, 9001, 9005, 9006, 9010, 9016, 9660, BR801, GR217, GR606, RD501, WT005, PVD H, PVD X, XSD
1122.211		20	C, F, U, NE, BL10, ZE, HL, 1013, 6005, 7032, 8017, 8019, 9001, 9005, 9010, 9016, BR801, GR217, GR606, RD501, WT005, PVD H, PVD X, XSD



Art.	Descrizione	Pz.	Finiture
1123	(brevettato) Cerniera a 2 ali per terza anta in alluminio, boccola in nylon, perno, contropiastre e 4 viti TSC M5x10 premontate in acciaio inox 430.	50	C, F, U, NE, B.SA, BL10, BW21, ZE, HL, 1013, 1015, 6005, 7032, 8017, 8019, 9001, 9005, 9006, 9010, 9016, 9660, BR4, BR801, GR217, GR50, GR51, GR606, RD501, WT005, PVD H, PVD X, XSD
1123.3/.5 1123.10/.13	Versione rinnovata con nuova contropiastra dentellata.	50	C, F, U, NE, BL10, ZE, HL, 1013, 6005, 8017, 8019, 9001, 9005, 9010, BR801, GR217, GR606, RD501, WT005
1123.6	Portata: 2 cerniere Kg 80, 3 cerniere Kg 90.	50	C, F, U, NE, BL10, BW21, ZE, HL, 1013, 6005, 8017, 8019, 9001, 9005, 9010, BR801, GR217, GR50, GR51, GR606, RD501, WT005
1123.9	(finiture XSD, PVD H, PVD X: conf. da 20 pz.)	50	C, F, U, NE, BL10, ZE, HL, 1013, 6005, 7032, 8017, 8019, 9001, 9005, 9010, BR801, BW21, GR217, GR606, RD501, WT005
1123.11		50	C, F, U, NE, BL10, ZE, HL, 1013, 3003, 6005, 7032, 8017, 8019, 9001, 9005, 9010, 9660, BR801, BW21, GR217, GR50, GR51, GR606, RD501, WT005, PVD H, PVD X, XSD
1123 D	Come 1123 ma preassemblata destra	50	NE, ZE, HL, 1013, 7035, 8019, 9005, 9006, 9010, XSD
1123 S	Come 1123 ma preassemblata sinistra	50	NE, ZE, HL, 1013, 7035, 8019, 9005, 9006, 9010, XSD

Cerniere per finestre



Art.	Descrizione	Pz.	Finiture
1115	(brevettato) Cerniera a 2 ali in alluminio, 2 boccole in nylon, perno in acciaio zincato, contropiastre e 4 viti TSC M5x10 premontate in acciaio inox 430.	50	C, F, U, NE, BL10, B.SA, ZE, HL, 1013, 1015, 1247, 6005, 8017, 8019, 9001, 9005, 9010, 9016, BR801, GR217, GR50, GR51, GR606, RD501, WT005
1115.1	Portata: 2 cerniere Kg 60, 3 cerniere Kg 70.	50	C, F, U, NE, BL10, ZE, HL, 1013, 6005, 8017, 8019, 9001, 9005, 9010, 9016, 9660, BR801, GR217, GR50, GR51, GR606, RD501, WT005
1115.3/.9/.13 1115.15/.115	Versione rinnovata con Ø maggiorato (ad eccezione di 1115.3/.9) e nuova contropiastra dentellata .	50	C, F, U, NE, BL10, ZE, HL, 1013, 6005, 8017, 8019, 9001, 9005, 9010, BR801, GR217, GR606, RD501, WT005
1115.11		50	C, F, U, NE, BL10, ZE, HL, 1013, 6005, 8017, 8019, 9001, 9005, 9010, 9660, BR801, GR217, GR606, RD501, WT005
1115.12/.71/.73		50	C, F, U, NE, BL10, ZE, HL, 1013, 6005, 8017, 8019, 9001, 9005, 9010, BR801, GR217, GR50, GR51, GR606, RD501, WT005
1115.14		50	C, F, U, NE, BL10, ZE, HL, 1013, 6005, 8017, 8019, 9001, 9005, 9010, BR4, BR801, GR217, GR606, RD501, WT005
1115.74/.75/.81 1115./83/.95	Come 1115 ma con perno in inox .	50	C, F, U, NE, BL10, ZE, HL, 1013, 6005, 8017, 8019, 9001, 9005, 9010, BR801, GR217, GR606, RD501, WT005



Art.	Descrizione	Pz.	Finiture
1116.1	(brevettato) Cerniera a 2 ali in alluminio per terza anta, 2 boccole in nylon, perno in acciaio zincato, contropiastre e 4 viti TSC M5x10 premontate in acciaio inox 430. Portata: 2 cerniere Kg 60, 3 cerniere Kg 70.	50	C, F, U, NE, BL10, ZE, HL, 1013, 1015, 6005, 8017, 8019, 9001, 9005, 9010, 9016, BR801, GR217, GR50, GR606, RD501, WT005
1116.3/.9 1116.11/.13/.15	Versione rinnovata con Ø maggiorato (ad eccezione di 1116.3/.9) e nuova contropiastra dentellata .	50	C, F, U, NE, BL10, ZE, HL, 1013, 6005, 8017, 8019, 9001, 9005, 9010, BR801, GR217, GR606, RD501, WT005
1116.75	Come 1116.1 ma con perno in inox .	50	C, F, U, NE, BL10, ZE, HL, 1013, 6005, 8017, 8019, 9001, 9005, 9010, BR801, GR217, GR606, RD501, WT005

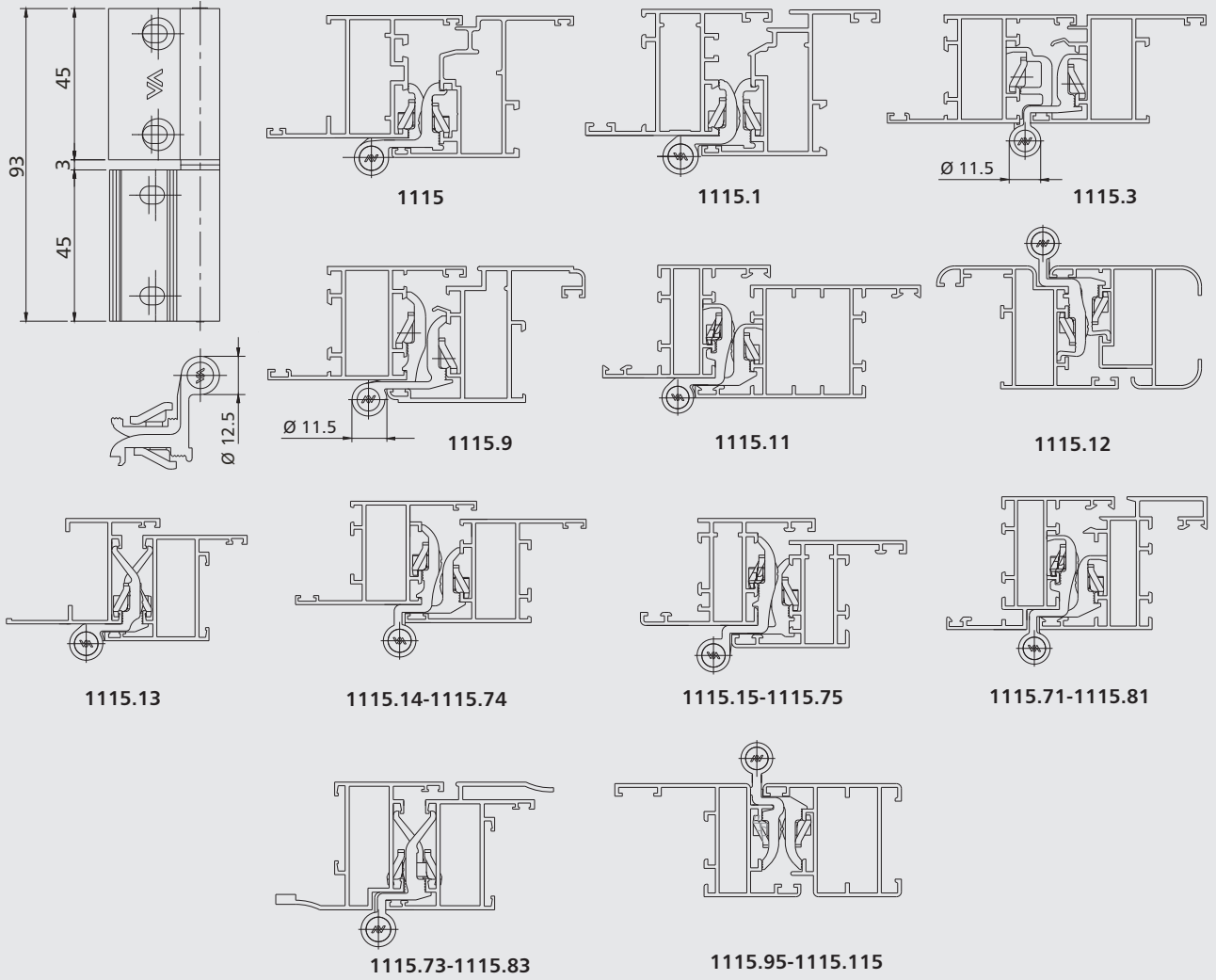
Legenda finiture

1013 = verniciato avorio RAL
 1015 = verniciato avorio scuro RAL
 1247 = verniciato marrone scuro
 3003 = verniciato rosso RAL
 6002 = verniciato verde fogliame RAL
 6005 = verniciato verde muschio RAL
 7032 = verniciato grigio siliceo RAL
 7035 = verniciato grigio luce RAL
 8017 = verniciato marrone RAL
 8019 = verniciato caffè RAL
 9001 = verniciato crema RAL
 9005 = verniciato nero RAL

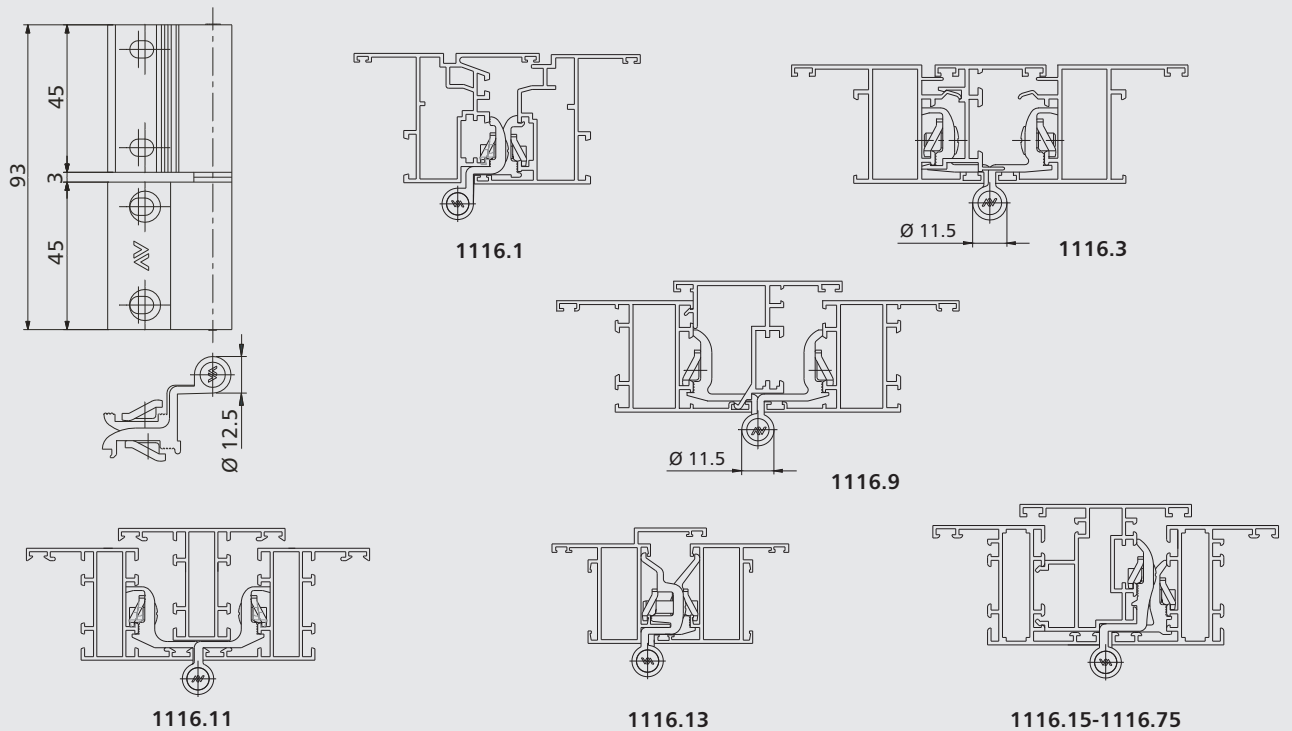
9006 = argento RAL verniciato a liquido
 9010 = verniciato bianco RAL
 9016 = verniciato bianco segnaletica RAL
 9660 = argento verniciato a polvere
 B.SA = verniciato bianco satinato
 BL10 = verniciato nero opaco
 BR 4 = verniciato liquido bronzo
 C = grezzo
 HL = oro lucido
 F = argento anodizzato
 U = bronzo anodizzato
 NE = nero elettrocolore

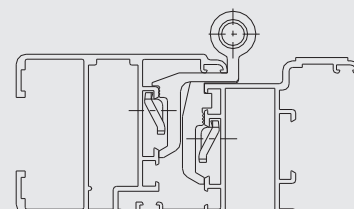
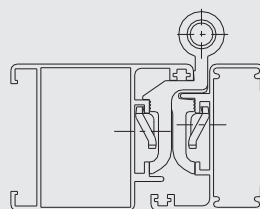
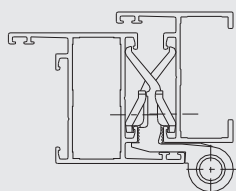
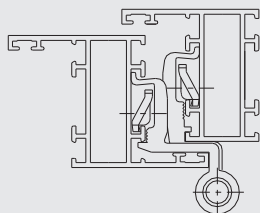
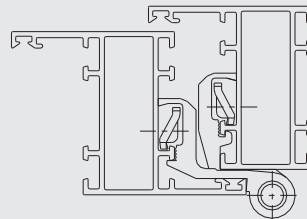
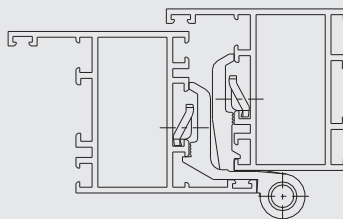
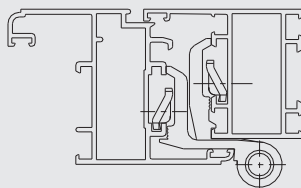
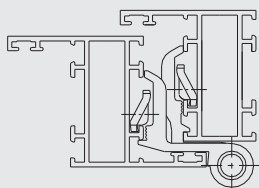
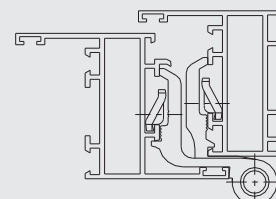
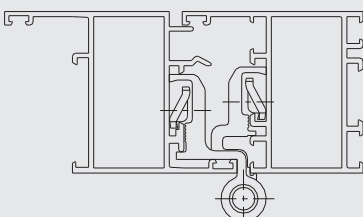
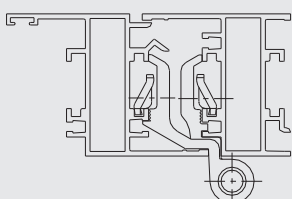
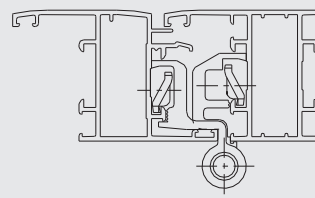
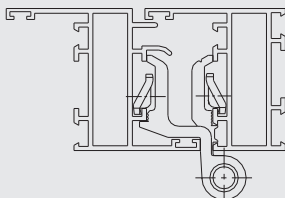
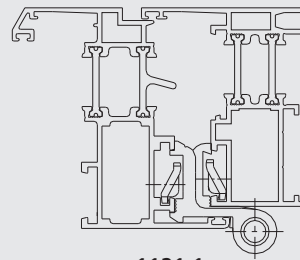
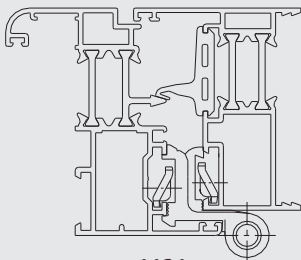
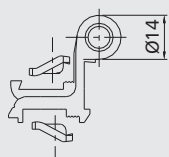
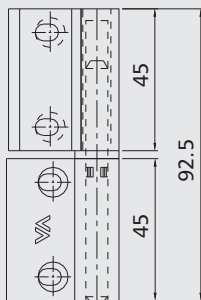
ZE = caffè elettrocolore
 BR801 = marrone marezzato
 BW21 = verniciato bianco ghiaccio
 GR217 = grigio scuro marezzato
 GR50 = verde grinz
 GR51 = marrone grinz
 GR606 = verde marezzato
 RD501 = rosso marezzato
 WT005 = bianco gotico
 PVD H = trattato PVD oro lucido
 PVD X = trattato PVD inox satinato
 XSD = inox satinato

Gamma cerniere serie 1115

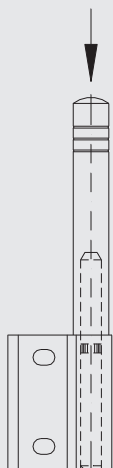


Gamma cerniere serie 1116

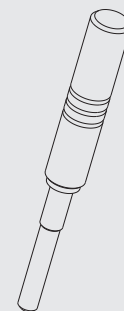
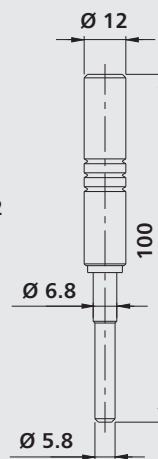


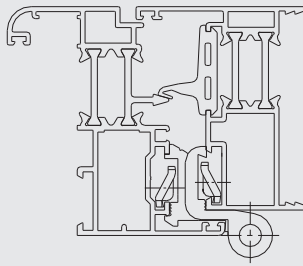
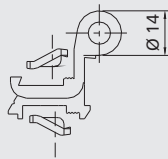
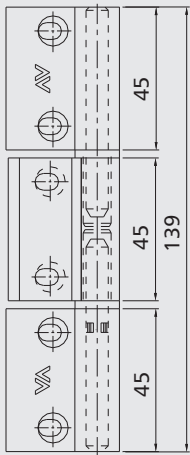


1121.951

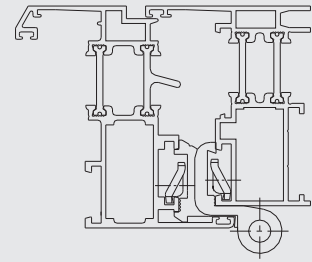


1121.952

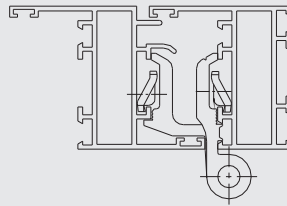




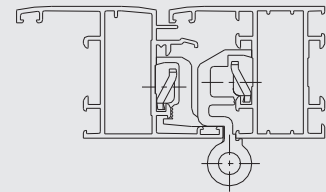
1122



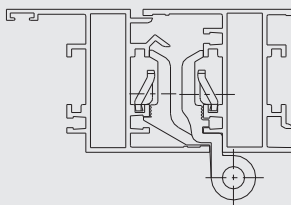
1122.1



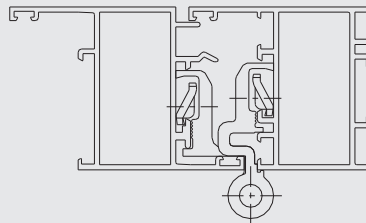
1122.2



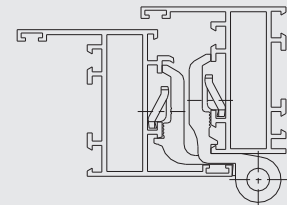
1122.3



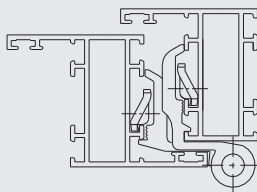
1122.4



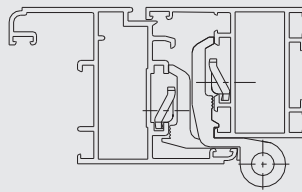
1122.5



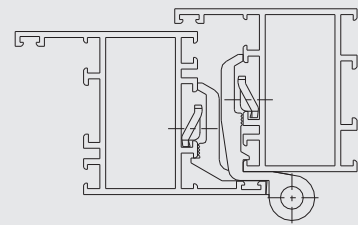
1122.6



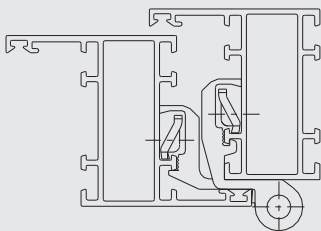
1122.7



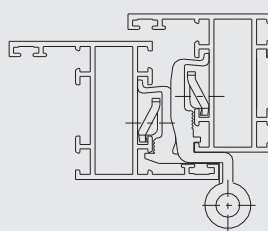
1122.9



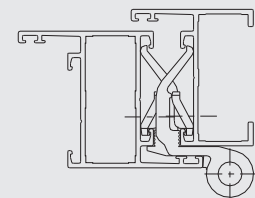
1122.10



1122.11

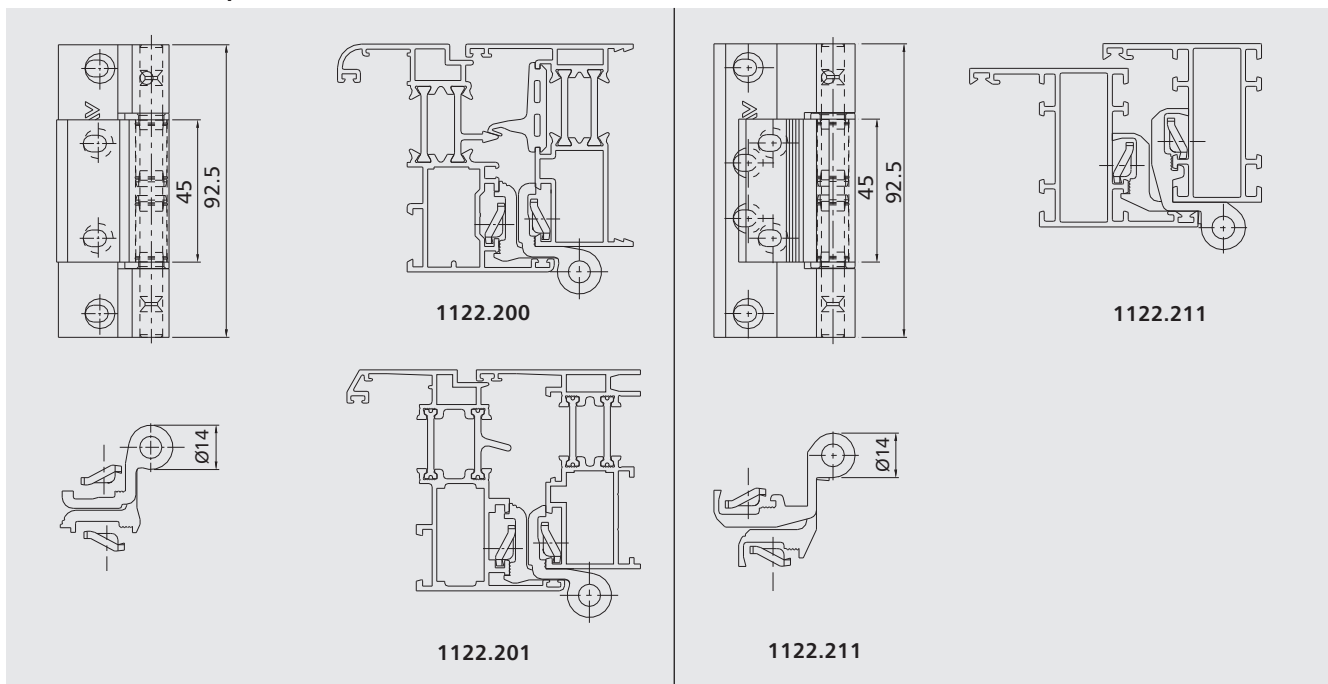


1122.12

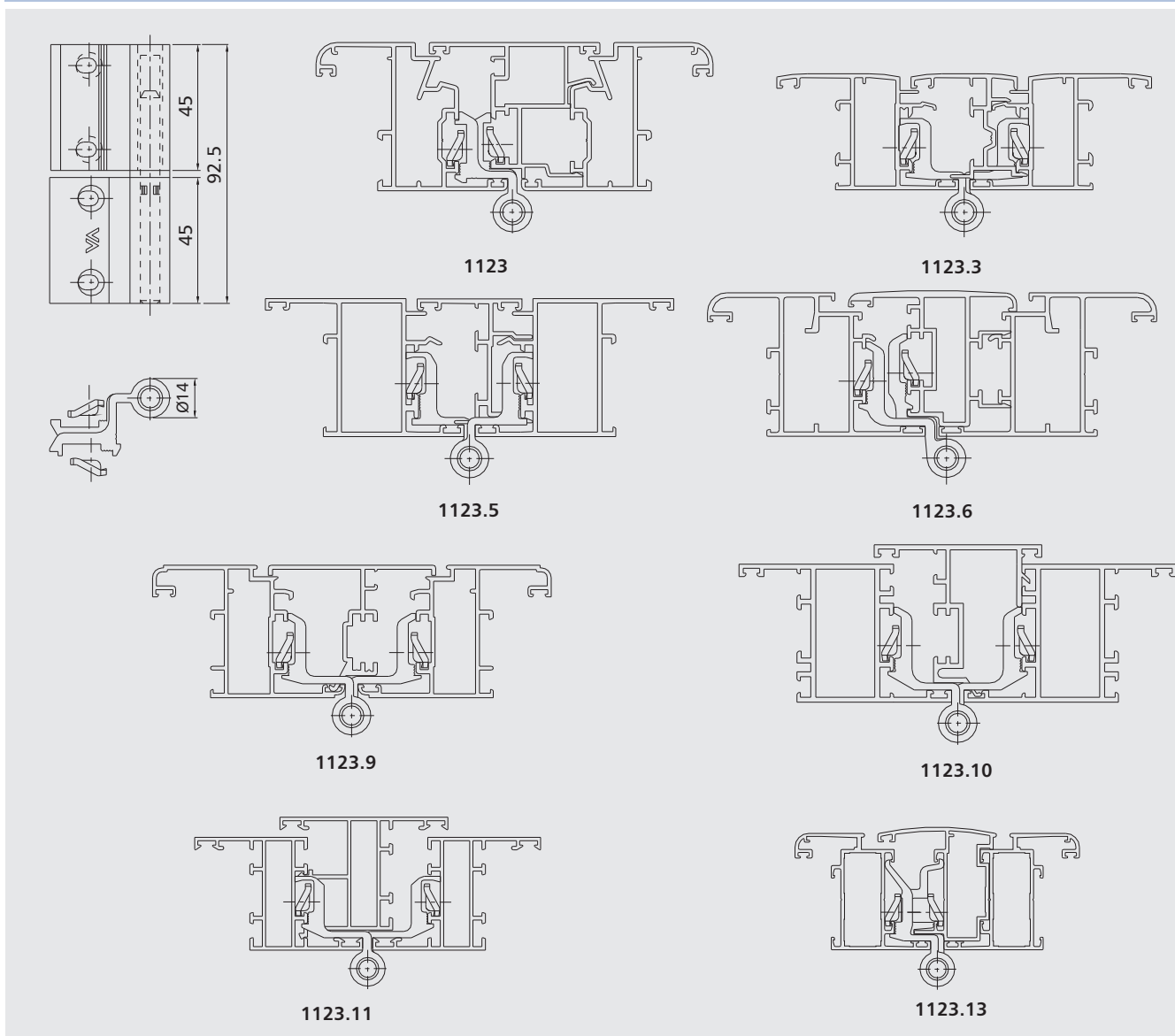


1122.13

Gamma cerniere a pettine



Gamma cerniere serie 1123



ESTRUSORE	PROFILO																										
		1115.1/1121.1/1121D/11215/1122/1122.200	1115.1/1121.1/1122.1/1122.201	1115.1/1121.1/1121D/1122.1/1122.21/1123.11	1115.12/1121.12/1122.12	1115.13/1116.13	1115.14/74	1115.15/75-1116.15/75	1115.3/116.3/1121.3/1122.3/1123.3	1115.71/81	1115.73/83	1115.9/116.9/1121.9/1122.9/1123.9	1115.95/115	1116.1	1116.11	1121.2/1122.2	1121.4/1122.4	1121.5/1122.5/1123.5	1121.6/1122.6/1123.6	1121.7/1122.7	1121.10/1122.10/1123.10	1121.13/1122.13/1123.13	1121.78	1121.79	1123/1123D/1123S		
PROFILATI	EKU 40	●												●													●
	EKU 40 raggiato													●													●
	EKU 53	●												●													●
	EKU 53 Persiana	●												●													●
	EKU 53 raggiato													●													●
	EKU 53 TT	●												●													●
	EKU 53 TT raggiato													●													●
	EKU 64 TT	●												●													●
	EKU 72 TT	●												●													●
	EKU KOMPACT													●													●
	PE 40					●																					
	PE 40 raggiato					●																					
	PE 50					●																					
	PE 58 TT sormonto					●																					

La Savio S.p.A. si riserva la facoltà di modificare in qualsiasi momento e senza preavviso, le caratteristiche tecniche dei prodotti rappresentati nel presente catalogo.

Entra nel mondo SAVIO

www.savio.it

Cerca la qualità delle cerniere per finestre e porte finestre MORSA+ e MORSADUE+ e di tutta la vasta produzione SAVIO sul sito istituzionale del gruppo. Scoprirai i vantaggi offerti da un portale aziendale in continua evoluzione per offrire i nuovi servizi agli operatori del mercato. Oltre alle informazioni a carattere istituzionale e le news sui prodotti, troverai una serie di servizi gratuiti mirati ai professionisti del settore, a tua disposizione semplicemente registrandoti e compilando l'apposito modulo online.

Così potrai ogni giorno e senza limiti d'orario:

- Consultare tutta la documentazione tecnica (cataloghi, brochure, istruzioni di montaggio, ecc.) e scaricarla in formato PDF
- Utilizzare il servizio di assistenza "Savio Web Assistance"
- Essere costantemente aggiornati via e-mail su tutte le novità del sito
- Conoscere in anteprima le offerte promozionali.



Aggiornarsi è facile: con www.savio.it basta un click!



- DIN EN ISO 14001
- Certified Management System
- DIN EN ISO 9001

Savio S.p.A. Via Torino, 25 (S.S. 25)
10050 Chiusa S. Michele (TO) Italy
Tel. +39.011.964.34.64 - Fax +39.011.964.34.74
www.savio.it - e-mail: savio@savio.it

SAVIO
*Qualità e innovazione
per i serramenti*