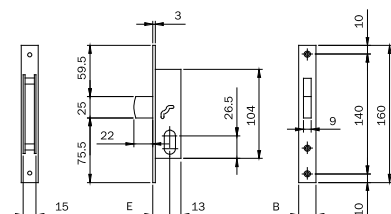




Code

Min. ord.  
Confezione  
multipla  
Confezione  
singola

## Serrature per montanti

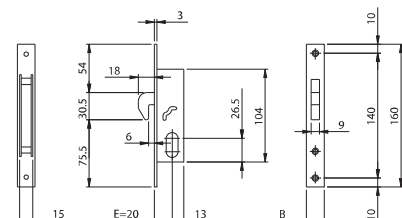


Serratura da infilare per montanti a scatola aperta, cilindro ovale.  
1 mandata a **BAIONETTA** da 22 mm. **Entrata mm 20**. Vite per cilindro.

**Accessori abbinabili:**

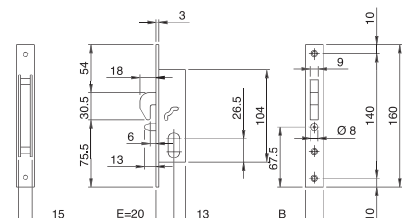
Contropiastra acciaio cromato - cod. 033093 - cod. 033094  
Contropiastra ottone cromato - cod. 033093.9 - cod. 033094.9

Frontale mm <b>230x16x3</b> in ACCIAIO CROMATO	<b>7682010</b>	1	10	10
Frontale mm <b>230x16x3</b> in OTTONE CROMATO <b>ANTICORROSIONE</b>	<b>76820109</b>	1	10	10
Frontale mm <b>230x20x3</b> in ACCIAIO CROMATO	<b>7682020</b>	1	10	10



Serratura da infilare per montanti a scatola aperta, cilindro ovale  
1 mandata, a **GANCIO LUCE 6**, da 18 mm. **Entrata mm 20**.  
Contropiastra 033095 - 033095.9 in dotazione. Vite per cilindro.

Frontale mm <b>160x16x3</b> in ACCIAIO CROMATO	<b>7682010</b>	1	10	10
Frontale mm <b>160x20x3</b> in ACCIAIO CROMATO	<b>7682020</b>	1	10	10
Frontale mm <b>160x20x3</b> in OTTONE CROMATO <b>ANTICORROSIONE</b>	<b>76820209</b>	1	10	10



Serratura da infilare per montanti a scatola aperta,  
con spinotto antisollevamento, cilindro ovale.  
1 mandata, a **GANCIO LUCE 6**, da 18 mm. **Entrata mm 20**.  
Contropiastra 033095 - 033095.9 in dotazione. Vite per cilindro.

Frontale mm <b>160x16x3</b> in ACCIAIO CROMATO	<b>7682110</b>	1	10	10
Frontale mm <b>160x20x3</b> in ACCIAIO CROMATO	<b>7682120</b>	1	10	10
Frontale mm <b>160x20x3</b> in OTTONE CROMATO <b>ANTICORROSIONE</b>	<b>76821209</b>	1	10	10