

Caratteristiche

Porte tagliafuoco PROGET

NINZ[®]
FIRE DOORS

PROGET
tagliafuoco

LA PORTA TAGLIAFUOCO CHE NON HA PARAGONI

“Qualità fuori discussione”

- Porta particolarmente robusta per una sicura funzionalità nel tempo
- Ideale per applicazioni su pareti inconsistenti
- Su richiesta, telaio completamente isolato per un “reale fissaggio a secco” della porta
- Confezionata su misura per qualunque tipo di esigenza
- Porta interamente zincata, comprese le parti “nascoste”
- Costruita con lamiera zincata a caldo, sistema “Sendzimir”
- Protezione dalla corrosione anche nei bordi tagliati della lamiera
- Verniciata con polveri epossipoliesteri termoindurite in forno a 180°
- Ragguardevole spessore dello strato di vernice (oltre 70 micron)
- Ottima resistenza alla corrosione dimostrata da test di 500 ore in nebbia salina
- Inalterabilità alle forti variazioni climatiche, dimostrata da test di 2000 ore con cicli da +60° a -10° e umidità 75%
- Finitura di elevata qualità estetica
- Struttura gofrata antigraffio della vernice
- Personalizzazione con ampia scelta di colori RAL

“Praticità di impiego”

- Telaio notevolmente robusto che facilita l’ancoraggio alla parete
- Adattabile ad ogni tipo di muratura
- Possibilità di scegliere fra diversi sistemi di fissaggio
- Tempi di posa sensibilmente ridotti
- Omologazioni per molteplici applicazioni a diversi tipi di parete
- Ampio campo dimensionale
- Vasta gamma di accessori

“Rispondenza alle Normative”

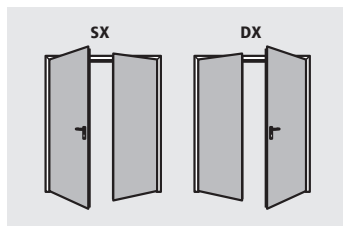
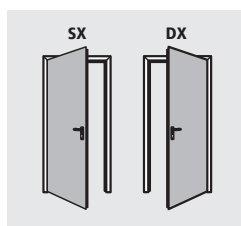
- Ricerca svolta all’interno della Ninz avvalendosi di adeguate apparecchiature di prova
- Si eseguono test al fuoco, secondo UNI 9723 e EN 1634-1
- Si eseguono test meccanici per la marcatura **CE** degli accessori
- Accessori della porta marcati **CE** studiati e dimensionati per soddisfare i requisiti previsti dalle norme europee
- Certificata CE per uso esterno
- Accurata scelta dei materiali e della metodologia di costruzione
- Severi controlli sul prodotto in conformità alle caratteristiche dichiarate
- Assoluta certezza di funzionalità nel tempo
- Porte “Omologate” nel rispetto del D.M. 21 giugno 2004
- Fornite con la documentazione richiesta dalle vigenti disposizioni di legge

“Tecnologia di costruzione”

- La produzione si avvale di moderni e funzionali impianti che utilizzano le tecnologie più avanzate nei metodi di costruzione, ciò consente una costanza di qualità e uno standard elevato
- Tutto il processo produttivo si sviluppa all’interno degli stabilimenti Ninz, dalla materia prima fino al prodotto verniciato ed imballato, ciò assicura un controllo a 360° della porta

Senso di apertura

Il senso di apertura va indicato in fase di ordine



Porta ad un’anta disponibile nelle classi:

REI 60 REI 120

EI₂ 60 CE



Porta a due ante disponibile nelle classi:

REI 60 REI 120

EI₂ 60 CE



ELEMENTI DI SERIE

Anta

- Realizzata in lamiera d'acciaio zincata a caldo sistema "Sendimir", pressopiegata ed elettrosaldata a punti
- Battuta perimetrale su 3 lati, piana sotto
- Rinforzi interni in profilo di acciaio zincato a caldo
- Pacco coibente realizzato con lana minerale trattata e rigidamente unito alla lamiera
- Piastre interne per eventuale montaggio di chiudiporta e maniglioni
- Spessore unico di 60 mm

Telaio standard

- Robusto profilo di notevole sezione
- Realizzato in lamiera d'acciaio zincato a caldo sistema "Sendimir"
- Dotato di squadrette apposite per l'assemblaggio in opera
- Sedi per guarnizione termoespandente e guarnizione di battuta
- Fissaggio standard mediante zanche
- A richiesta fissaggio con tasselli o viti su falsotelaio
- Distanziale inferiore, quale dima di montaggio
- Appoggio su pavimento finito senza battuta
- Riscontri in plastica nera per scrocco serratura e rostri
- Telaio da assemblare in cantiere

Guarnizioni termoespandenti

- Montate sul profilo perimetrale del telaio e sul profilo centrale delle porte a due ante
- Montate sopra e sotto le ante in funzione alla certificazione



Cerniere

- Nr. 2 cerniere a tre ali, per ogni anta
- Una portante dotata di sfere reggispinga e viti per la registrazione verticale dell'anta, marcata **CE** secondo EN 1935, classificata per portata fino a 160 kg, durabilità 200.000 cicli, idonea all'uso su porta tagliafuoco
- Una dotata di molla per l'autochiusura dell'anta

Rostri

- Nr. 1, 2 o 3 rostri di sicurezza applicati dal lato cerniere

Serratura

- Serratura reversibile con scrocco e catenaccio centrale
- Marcata **CE** conforme alla norma EN 12209
- Inserto con chiave patent, predisposizione per cilindro tipo europeo

Maniglia

- Maniglia per porte tagliafuoco, in plastica nera e anima in acciaio
- Sottoplastra in acciaio con foro cilindro
- Copriplacca in plastica nera
- Viti di fissaggio e inserto per chiave tipo patent

Caratteristiche

Porte tagliafuoco PROGET

NINZ[®]
FIREDOORS

PROGET
tagliafuoco

ELEMENTI DI SERIE

Regolatore di chiusura

- Le porte a due ante prevedono di serie il regolatore di chiusura RC/STD per la corretta sequenza di chiusura delle ante
- Marcatura **CE** conforme alla norma EN 1158

Controserratura

- Tipo "Flush-bolt" per l'autobloccaggio dell'anta passiva
- Comando a leva per lo sbloccaggio

Sistema di aggancio superiore anta passiva

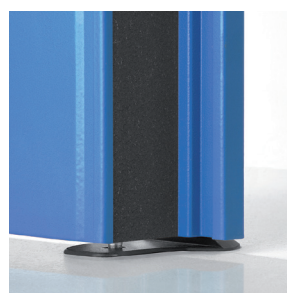
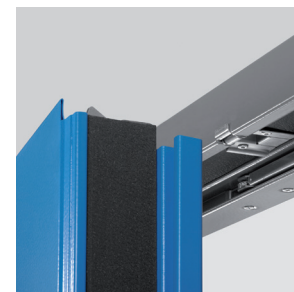
- Dispositivo azionato dalla contro serratura che riscontra nell'apposita controbocchetta superiore
- Controbocchetta superiore in lamiera stampata con rullo in acciaio

Sistema di aggancio inferiore anta passiva

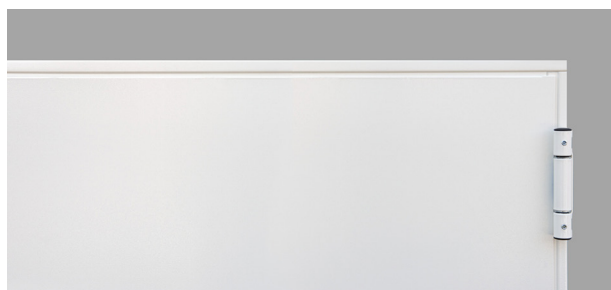
- Asta verticale con puntale in acciaio che riscontra nell'apposita controbocchetta inferiore
- Controbocchetta inferiore (boccola a pavimento) in plastica autoestingente nera con fermo di battuta

Targhetta di contrassegno

- Targhetta metallica con dati di identificazione della porta, secondo quanto previsto dalla vigente normativa



Verniciatura standard - fascia 01: RAL 9010



Finitura

- Verniciatura di serie con polveri epossipoliesteri termoidurite in forno a 180°, superficie a struttura gofrata antigraffio
- Colore standard RAL 9010

Imballaggio standard

- Protezione singola anta tramite film di polietilene (PE) estensibile
- Imballaggio singolo per ogni telaio con film di polietilene (PE) estensibile
- Pallettizzate su bancale in legno

Peso delle porte	classe	kg/m ² di foro muro
1 anta	REI 60, EI,60	37
2 ante	REI 60, EI,60	35
1 anta	REI 120	42
2 ante	REI 120	40

NOTE

In caso di riverniciatura della porta seguire le indicazioni specifiche descritte nella pagina "verniciatura".

Caratteristiche

Porte tagliafuoco PROGET

NINZ[®]
FIREDOORS

APPLICAZIONE SU ALTRI TIPI DI PARETE

Sono possibili diversi tipi di applicazione, tutti rigorosamente certificati e omologati

- Telaio adatto per il fissaggio a secco mediante tasselli
- Telaio adatto per il fiss. a secco mediante viti su falsotelaio
- Telaio per applicazione su parete in cartongesso
- Telaio abbracciante il vano parete di cartongesso

ELEMENTI OPTIONAL

Su richiesta è possibile scegliere fra un'ampia gamma di accessori e tipi di finiture per valorizzare ancor di più la porta Proget

Esigenze in materia di sicurezza:

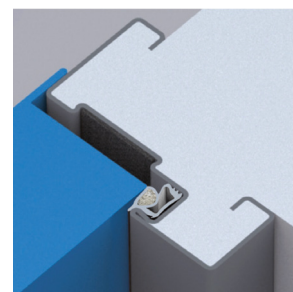
- Porte per uscita antipanico (vedi maniglioni antipanico)
- Porte per uscita di emergenza (vedi maniglie di emergenza)
- Porte normalmente aperte che si devono chiudere in caso d'incendio (vedi sistemi di trattenuta ante)

Esigenze di installazione e impiego

- Imbotti
- Vari tipi di boccole a pavimento
- Scossaline e gocciolatoi
- Viti di fissaggio speciali
- Fascioni inox
- Oblò rettangolari, dimensioni standard, su misura e oblò rotondi
- Porta ad un'anta con telaio su quattro lati

Esigenze di controllo accesso

- Tramite serrature ad attivazione elettrica
- Tramite elettromaniglie
- Tramite magneti di blocco



Miglioramento delle prestazioni

- Guarnizioni di battuta
- Cilindri
- Chiudiporta
- Regolatori di chiusura speciali
- Maniglie speciali

Personalizzazione delle finiture

- Verniciatura nei colori da scegliere nell'ampia gamma RAL
- NDD – Ninz Digital Decor, rappresentazioni grafiche eseguite con getti di speciali inchiostri e protezione mezzo smalto trasparente. Possibilità infinite di decori personalizzabili a seconda dell'ambientazione della porta
- Maniglie inox
- Maniglie colorate

Protezione massima nell'imballo

Robuste gabbie di legno a protezione delle porte e relativi accessori:

- Porte decorate NDD
- Cantieri
- Spedizioni all'estero
- Trasporti speciali

NOTE

Le specifiche dettagliate degli optional si possono trovare nel presente catalogo ai capitoli:

- Verniciatura e decori NDD
- Accessori per porte in metallo
- Maniglie d'emergenza e maniglioni antipanico

Modalità di fissaggio standard

Porte tagliafuoco PROGET

NINZ[®]
FIREDOORS

FISSAGGIO A MURARE CON ZANCHE - POSIZIONI ZANCHE

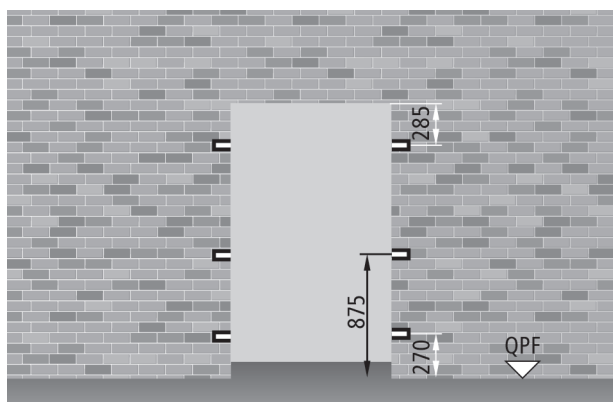
La modalità di fissaggio standard per le porte Proget è a murare con zanche. Si consiglia di creare gli scassi adeguati nella parete (sezione 80 x 200 mm). Le zanche vanno ripiegate e bloccate nella parete. Ai fini della tenuta al fuoco e della tenuta meccanica, il vuoto tra telaio e muratura deve sempre essere riempito con malta cementizia.



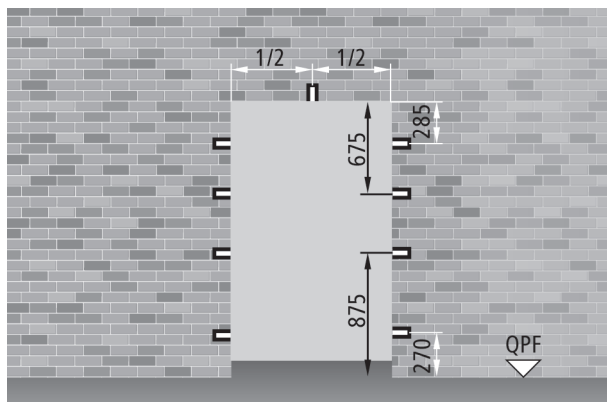
PROGET
tagliafuoco

Porta ad un'anta

FM L = da 500 a 1035 x FM H = da 1775 a 2200

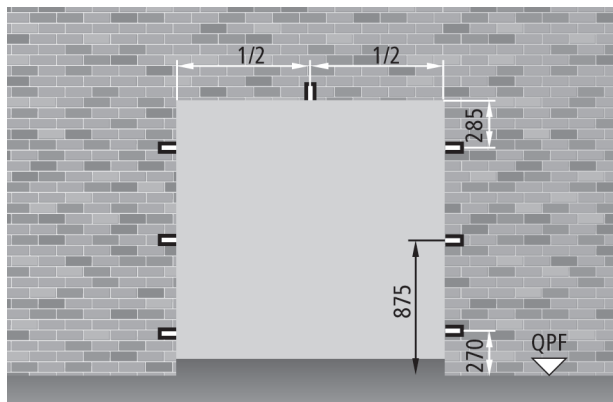


FM L maggiore di 1035 e/o FM H maggiore di 2200

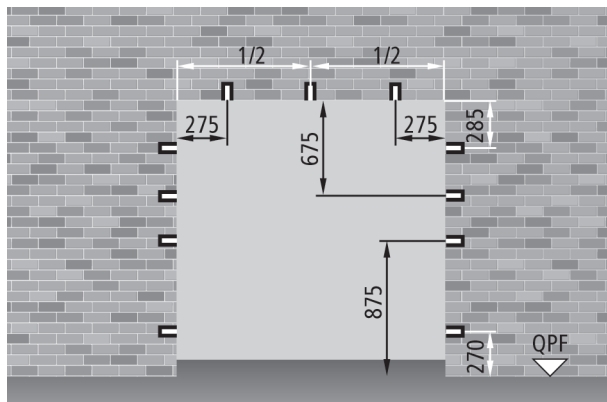


Porta a due ante

FM L = da 850 a 2070 x FM H = da 1775 a 2200



FM L maggiore di 2070 e/o FM H maggiore di 2200



NOTE

Per una corretta installazione gli scassi da realizzare come sedi per le zanche devono avere dimensioni 80 x 200 mm.

Modalità di fissaggio opzionali

Porte tagliafuoco PROGET

NINZ[®]
FIREDOORS

PROGET
tagliafuoco

FISSAGGIO A SECCO CON VITI SU FALSOTELAIO

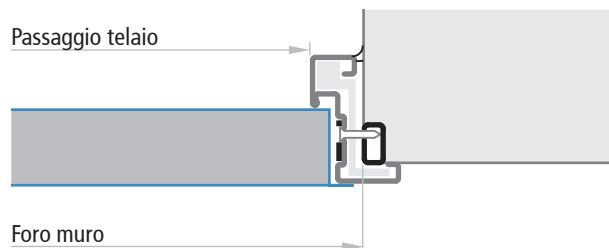
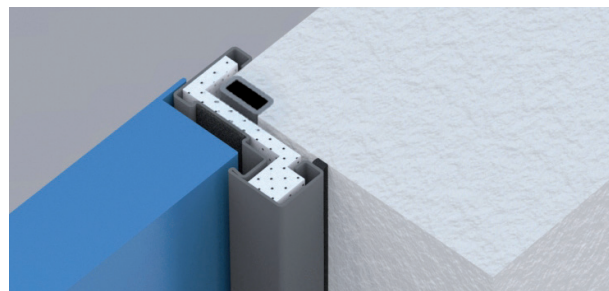
Sistema certificato per porte REI 60 e REI 120 ad una e due ante, conforme alla norma UNI 9723, per il fissaggio alla parete mediante viti su falsotelaio metallico.

L'ordinazione del falsotelaio è da fare separatamente dalla porta e tenendo conto che la misura interna corrisponde alla misura FM L x FM H della porta.

Per le caratteristiche tecniche del falsotelaio, vedere la pagina dedicata nella sezione "accessori per porte".

Il telaio viene fornito già coibentato con speciali materiali isolanti, completo di giunti ad angolo e distanziale inferiore da avvitare in cantiere (eccetto per porte ad un'anta con telaio su quattro lati).

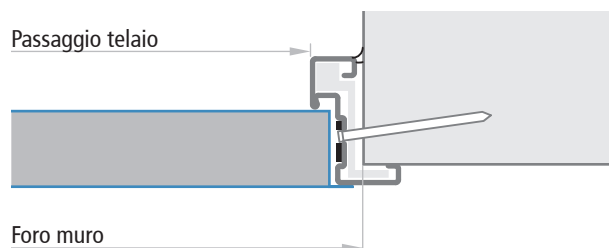
Il sistema di fissaggio su falsotelaio permette una applicazione della porta "completamente a secco", con l'ulteriore vantaggio di poterlo eseguire ad opere murarie già finite.



FISSAGGIO A SECCO CON TASSELLI

Sistema certificato per porte REI 60, EI,60 e REI 120 ad una e due ante, conforme alla norma UNI 9723, per il fissaggio alla parete mediante tasselli. Idoneo per l'impiego su calcestruzzo, mattone pieno, mattone semipieno, cemento alleggerito e altri.

Il telaio viene fornito già coibentato con speciali materiali isolanti, completo di giunti ad angolo e distanziale inferiore da avvitare in cantiere (eccetto per porte ad un'anta con telaio su quattro lati). Questo sistema permette un'applicazione "completamente a secco" della porta, senza necessità di dover intervenire con alcuna opera muraria. Il montaggio della porta diventa quindi una semplice operazione meccanica da fare assieme alle regolazioni finali.



NOTE

Specificare esattamente negli ordini se la porta va fissata su falsotelaio o con tasselli direttamente sul muro.

VITI DI MONTAGGIO

Per il fissaggio diretto su muro o falsotelaio si consiglia l'impiego di viti da muro senza l'uso del tassello. Vedi le pagine "accessori per porte".



Applicazioni su pareti in cartongesso

Porte tagliafuoco PROGET

NINZ
FIREDOORS

PROGET
tagliafuoco

FISSAGGIO SU PARETE IN CARTONGESSO CON TELAIO ANGOLARE

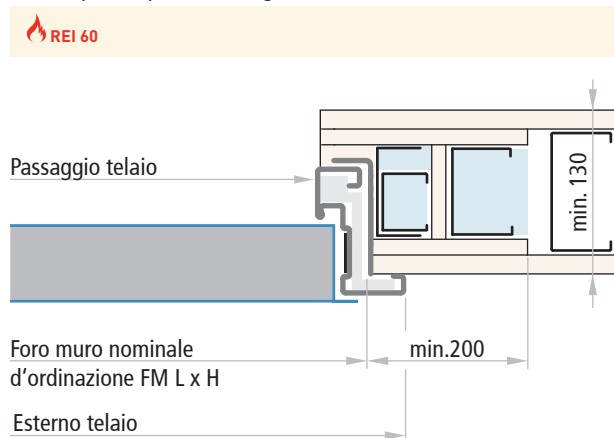
Sistema certificato per porte ad una e due ante, conforme alla norma UNI 9723, per il fissaggio su parete in cartongesso.

Il telaio viene fornito già coibentato con speciali materiali isolanti, completo di giunti ad angolo, distanziale inferiore da avvitare in cantiere e fori di fissaggio nella battuta.



Le pareti in cartongesso vanno realizzate secondo le apposite istruzioni di montaggio della porta.

Sezione porta e parete cartongesso versione:

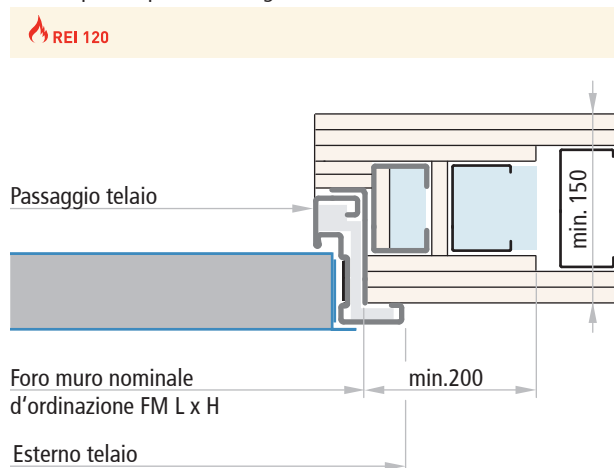


Parete in cartongesso REI 60

Realizzata con orditura metallica di min. 100 mm, con riduzione accanto alla porta a min. 75mm e con i montanti rinforzati internamente tramite un ulteriore profilo a "C". Rivestimento delle due facce con una lastra di cartongesso antincendio dello spessore minimo di 15mm ed internamente intorno alla porta, con ulteriore lastra dello spessore minimo di 12,5mm sui due lati.

Misura d'ordinazione	vano da realizzare	passaggio telaio	esterno telaio
FM L (larghezza)	FM L + 6 mm	FM L - 80 mm	FM L + 60 mm
FM H (altezza)	FM H + 3 mm	FM H - 40 mm	FM H + 30 mm

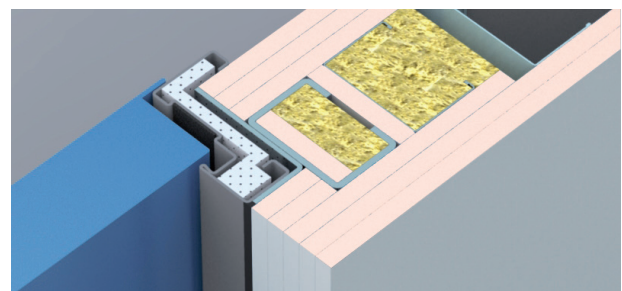
Sezione porta e parete cartongesso versione:



Parete in cartongesso REI 120

Struttura di sostegno accanto alla porta composta da due montanti e un traverso in lamiera di min. 75x50x4mm, 4 cannotti a cannocchiale inseriti nei montanti per l'ancoraggio a soffitto e a pavimento, 2 giunzioni con cannotti per il fissaggio del traverso. Orditura metallica di min. 100mm e accanto alla porta di min. 75mm. Riempimento dell'orditura di min. 75mm con lana minerale. Rivestimento delle due facce dell'orditura metallica e della struttura di sostegno con doppio strato e in zona porta con triplo strato di lastre in cartongesso antincendio dello spessore minimo di 12,5mm.

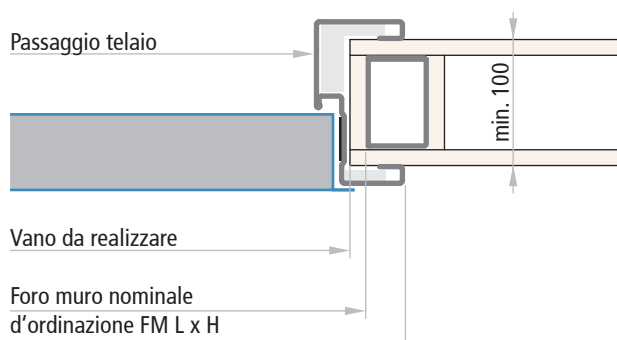
Misura d'ordinazione	vano da realizzare	passaggio telaio	esterno telaio
FM L (larghezza)	FM L + 6 mm	FM L - 80 mm	FM L + 60 mm
FM H (altezza)	FM H + 3 mm	FM H - 40 mm	FM H + 30 mm



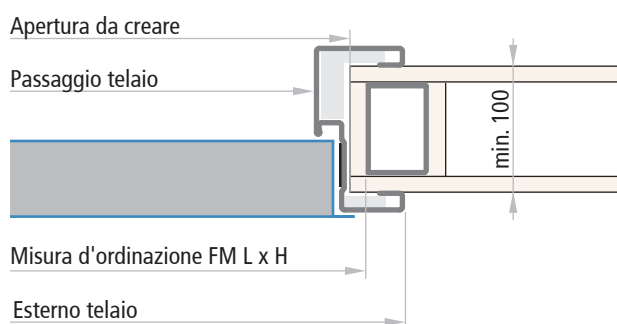
INSTALLAZIONI SU PARETI LEGGERE CON TELAIO ABBRACCIANTE

Metodo di installazione su pareti leggere certificato per porte ad anta singola o doppia. Il telaio fornito è isolato termicamente in fabbrica con materiali speciali ed è completo di giunzioni angolari e fori preforati con tappi di copertura.

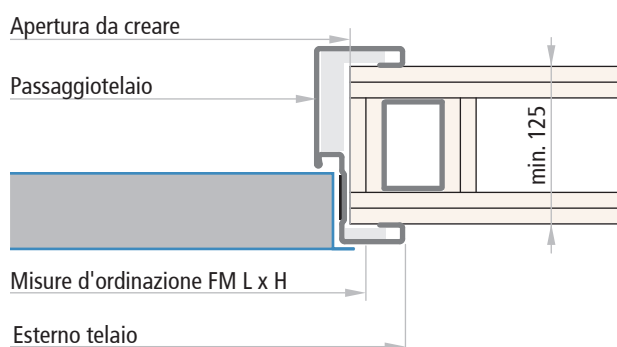
Sezione trasversale della porta per pareti leggere: EI₆₀



Sezione trasversale della porta per cartongesso: REI 60



Sezione trasversale della porta per cartongesso: REI 120



Strutture leggere EI₆₀

Le porte tagliafuoco EI₆₀ possono essere installate su qualsiasi parete o tramezza del tipo rivestito con pannelli, con struttura portante in metallo o legno, avente una resistenza al fuoco pari o superiore a quella della costruzione portante EI60.

Misure d'ordinazione	Foro muro	Passaggio telaio	Esterno telaio
FM L (larghezza)	FM L - 25 mm	FM L - 80 mm	FM L + 60 mm
FM H (altezza)	FM H - 12 mm	FM H - 40 mm	FM H + 30 mm

NOTA

Le pareti leggere devono essere realizzate seguendo le istruzioni specifiche di installazione della porta.

Pareti in cartongesso REI 60

Realizzate utilizzando telai in acciaio zincato con profili guida a "U" di dimensioni minime 75x40 mm, profili verticali a "C" di dimensioni minime 75x47 mm (raddoppiati in corrispondenza del telaio porta), con uno strato singolo di cartongesso tagliafuoco di spessore minimo 12,5 mm applicato su entrambi i lati e sui profili attorno al telaio porta.

Misure d'ordinazione	Foro muro	Passaggio telaio	Esterno telaio
FM L (larghezza)	FM L - 25 mm	FM L - 80 mm	FM L + 60 mm
FM H (altezza)	FM H - 12 mm	FM H - 40 mm	FM H + 30 mm

Pareti in cartongesso REI 120

Realizzate utilizzando una struttura in acciaio zincato con profili guida a "U" di dimensioni minime 75x40 mm, profili verticali a "C" di dimensioni minime 75x47 mm (raddoppiati in corrispondenza del telaio porta), con un doppio strato di cartongesso tagliafuoco di spessore minimo 12,5 mm applicato su entrambi i lati e sui profili attorno al telaio porta.

Misure d'ordinazione	Foro muro	Passaggio telaio	Esterno telaio
FM L (width)	FM L - 25 mm	FM L - 80 mm	FM L + 60 mm
FM H (height)	FM H - 12 mm	FM H - 40 mm	FM H + 30 mm

