

# GRESMASTER

## 01 **La praticità di una punta, la forza del metallo duro**

*The practicality of a drill bit, the power of carbide*

La punta elicoidale GRESMASTER è caratterizzata dalla testa in MD integrale elettrosaldata che, grazie all'affilatura asimmetrica e multi-faccia, garantisce un'elevata efficacia e durata dell'utensile.

*The GRESMASTER drill bit has an asymmetrical sharpening full MD head who guarantees high efficiency and durability of the drill bit.*

## 02 **Fori perfetti** *Perfect holes*

Grazie al differente angolo di spoglia di ciascun tagliente, GRESMASTER assicura una più eterogenea lavorazione della superficie rifinando il foro che risulta perfettamente tondo e liscio.

*Due to the different angle of each cutting edge, GRESMASTER provides a more heterogeneous surface processing. The result is a perfectly round and smooth hole.*

## 03 **Foratura a secco** *Dry drilling*

GRESMASTER - a differenza di quanto avviene solitamente nel taglio di materiali duri - ha una maggiore efficacia quando utilizzata a secco. Utilizzando il corretto numero di giri, anche in assenza di refrigerazione, è l'ideale per professionisti che necessitano di utensili pratici e duraturi.

*GRESMASTER - unlike what is usually done when cutting such hard materials - is more effective when used dry. Using the correct RPM, even in the absence of refrigeration, it is the perfect choice for professionals who need practical and durable tools.*

## 04 **Facile centraggio** *Easy centering*

La foratura risulta semplice grazie al tagliente in MD che incide subito anche le superfici molto dure, evitando lo scivolamento laterale della punta.

*Drilling is easy thanks to the MD cutting edge that immediately cuts even the hardest surface, avoiding to slip from on the surface..*

## 05 **Ideale per trapani portatili** *Ideal for portable drills*

GRESMASTER è perfetta per l'utilizzo con trapani avvitatori in qualsiasi condizione e non necessita di particolari accorgimenti. Da utilizzare a sola rotazione (anche a velocità di rotazione ridotte) avendo cura di disattivare la percussione dell'elettro utensile.

*GRESMASTER is perfect with cordless drills in any condition and does not require any special precautions. It should be used with rotation only (low rotation speeds) being sure to turn off the percussion function of the power tool.*



**03043**

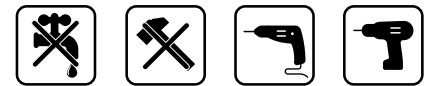
**DIN 8039 ISO 5468**  
Milled



Confezione  
Packaging



| Ø  | l   | L  | cod.      |
|----|-----|----|-----------|
| 4  | 85  | 50 | 030430400 |
| 5  | 85  | 50 | 030430500 |
| 6  | 100 | 65 | 030430600 |
| 8  | 125 | 75 | 030430800 |
| 10 | 150 | 90 | 030431000 |



Applicazioni  
Applications

- Grès porcellanato  
Porcelain stoneware
- Grès smaltato  
Glazed stoneware
- Grès  
Stoneware
- Pietra - Granito  
Natural stones granit
- Marmo  
Marble
- Piastrella standard  
Standard tile

Art. 030440001

3 pcs  
Ø 6 - 8 - 10 mm



300x420x415

Art. 03044505

54 pcs  
Ø 4÷10 mm

Composizione  
Description

| Ø                 | pcs. |
|-------------------|------|
| 4                 | 5    |
| 5                 | 5    |
| 6                 | 25   |
| 8                 | 10   |
| 10                | 5    |
| <b>Set 6-8-10</b> | 4    |

Consigli di utilizzo

È l'utensile più facile e intuitivo da utilizzare, si utilizza a secco, è autocentrante.

L'unica fondamentale accortezza è utilizzare la punta a bassa velocità, indicativamente a 500 giri/min. (utilizzare la regolazione elettronica della velocità per arrivare a circa metà della velocità in prima marcia di un comune avvitatore, velocità poco più che al minimo per trapani a filo).

La punta va utilizzata esclusivamente a sola rotazione, senza l'utilizzo di percussione e avendo cura di raffreddare o lasciar raffreddare l'utensile tra un foro e l'altro.

Per prolungarne la durata, la punta va utilizzata per forare la sola piastrella (1): quando si entra in contatto con il muro, nel caso si necessiti ad esempio di installare dei tasselli di fissaggio (3), è bene proseguire il foro con una normale punta per calcestruzzo a rotopercussione (2).

Recommendations for use

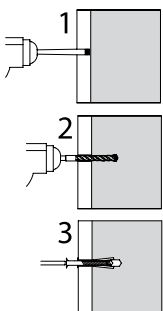
Is the easiest and most intuitive tool to use, it is used dry, and it is self-centering.

The only fundamental caution is to use the drill at low speed, approximately 500 rpm.

(use the electronic speed control to get to about half the speed in first gear of an ordinary screwdriver, speed little more than idle for corded drills).

The drill should be used with rotation only, without the use of percussion and taking care to cool or allow the tool to cool between holes.

To prolong its life, the drill should be used to drill the tile only (1): when it comes into contact with the wall, in case you need to install anchor bolts, for example (3), it is a good idea to continue the hole with a regular rotopercussion concrete drill (2).



|   |     |      |
|---|-----|------|
| <b>Diametro punta</b><br>Drill bit diameter | 4÷6 | 8÷10 |
| <b>Velocità giri/min.</b><br>RPM speed      | 500 | 400  |