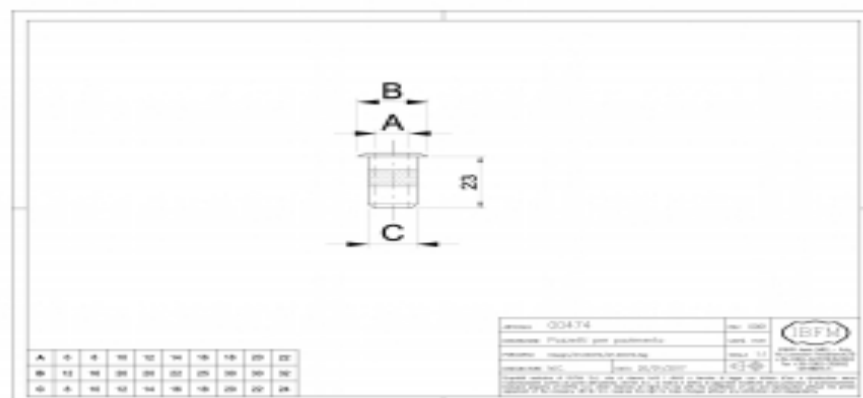


Art. 474

Pozzetto per Pavimento



Informazioni tecniche

Hidden staple for locks and bolts. This product can be inserted in pre-drilled holes in the floor, ceiling or wall, resulting in a stable, clean and concealed staple. The only visible part would be the head of it, larger than the body and covering the perimeter of the hole.

Codice articolo	Finitura
474006	In Ottone Lucido
474006N	In Ottone Nichelato
474008	In Ottone Lucido
474008N	In Ottone Nichelato
474010	In Ottone Lucido
474010N	In Ottone Nichelato
474012	In Ottone Lucido
474012N	In Ottone Nichelato
474014N	In Ottone Nichelato
474014	In Ottone Lucido
474016	In Ottone Lucido
474016N	In Ottone Nichelato
474018	In Ottone Lucido
474018N	In Ottone Nichelato
474020	In Ottone Lucido
474020N	In Ottone Nichelato
474022	In Ottone Lucido
474022N	In Ottone Nichelato

Codice articolo

A

UM

Q.tà

Kg

INDICAZIONI D'USO

Suggeriamo una normale e programmata ispezione e manutenzione, pulizia e lubrificazione. In caso di anomalie o deterioramento è vivamente consigliata la sostituzione di tutte le parti usurate. Tutte le caratteristiche elencate e le capacità di carico sono riferite a prodotti correttamente installati da personale qualificato e sottoposti a regolare e periodica manutenzione e lubrificazione, in relazione all'uso, al posizionamento e alle condizioni ambientali.

DICHIARAZIONE DI CONFORMITA'

I.B.F.M. S.r.l. dichiara con la presente che i prodotti sopra elencati sono prodotti in conformità con le normative vigenti.

DOCUMENTAZIONE TECNICA

I disegni tecnici sono proprietà esclusiva di I.B.F.M. S.r.l. che si riserva tutti i diritti a termine di legge con divieto d'uso e riproduzione senza l'autorizzazione scritta da parte dell'azienda.

I.B.F.M. S.r.l. si riserva il diritto di apportare modifiche tecniche e dimensionali senza preavviso e autonomamente in relazione a fattori tecnici o commerciali.

Per avere disegni o campioni attualizzati, al fine di preparare i prodotti finali prima dell'arrivo del materiale, sarà imperativo chiedere i suddetti disegni prima di eseguire tali operazioni.

I.B.F.M. S.r.l. si ritiene responsabile solo dei propri prodotti con difetti di origine e si farà carico solo di eventuali sostituzioni del prodotto senza prendersi carico di ulteriori spese di qualsiasi altra natura per trasferte, montaggi, smontaggi, ecc.