

Fermo maniglia per spagnoletta XS 1 anta



Descrizione

Fermo di chiusura per imposte ad un'anta.

Utilizzo

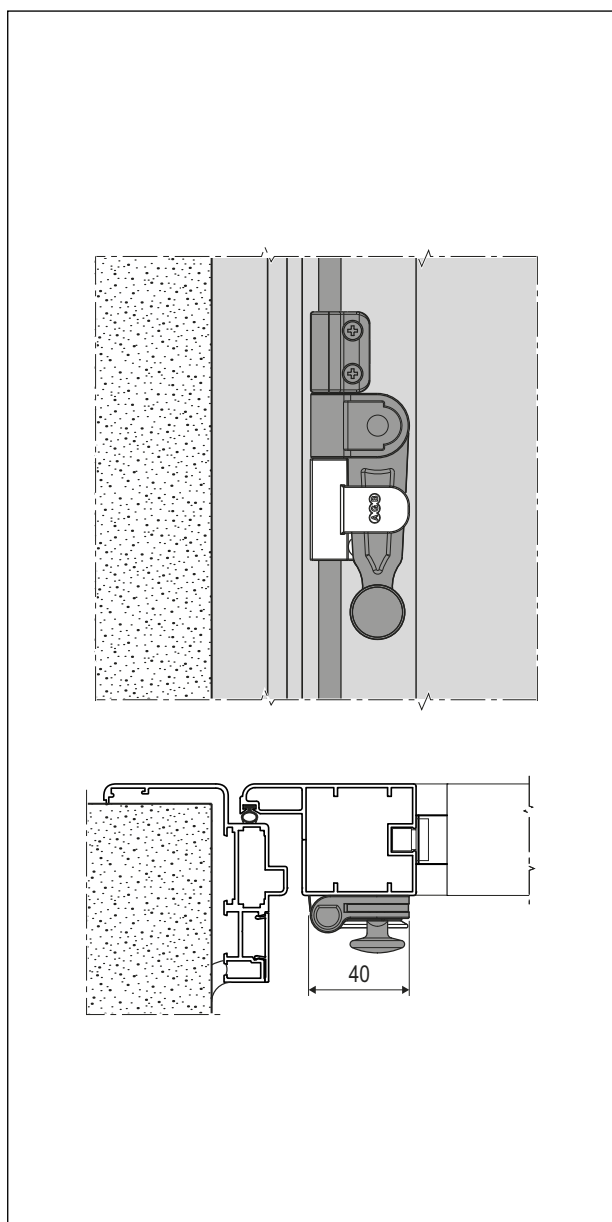
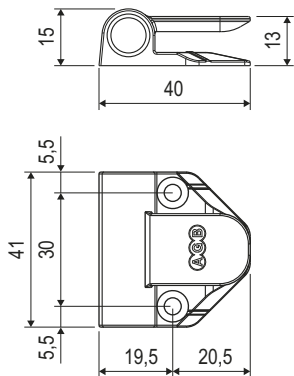
Per tutti i sistemi tradizionali con montanti di larghezza non inferiore a 40 mm.

Da abbinare alla spagnoletta UNICA XS H00003.04.XX.

NB. Il fermo deve essere infilato nell'asta di chiusura prima del fissaggio e posizionato in appoggio sotto la spagnoletta.

Fissaggio

Con 2 viti da 4x30 mm con filetto idoneo al materiale dell'imposta.



Specifiche d'ordine

Articolo

H00600.04.XX

NB. Riferirsi al listino in vigore per verificare la disponibilità delle finiture.